



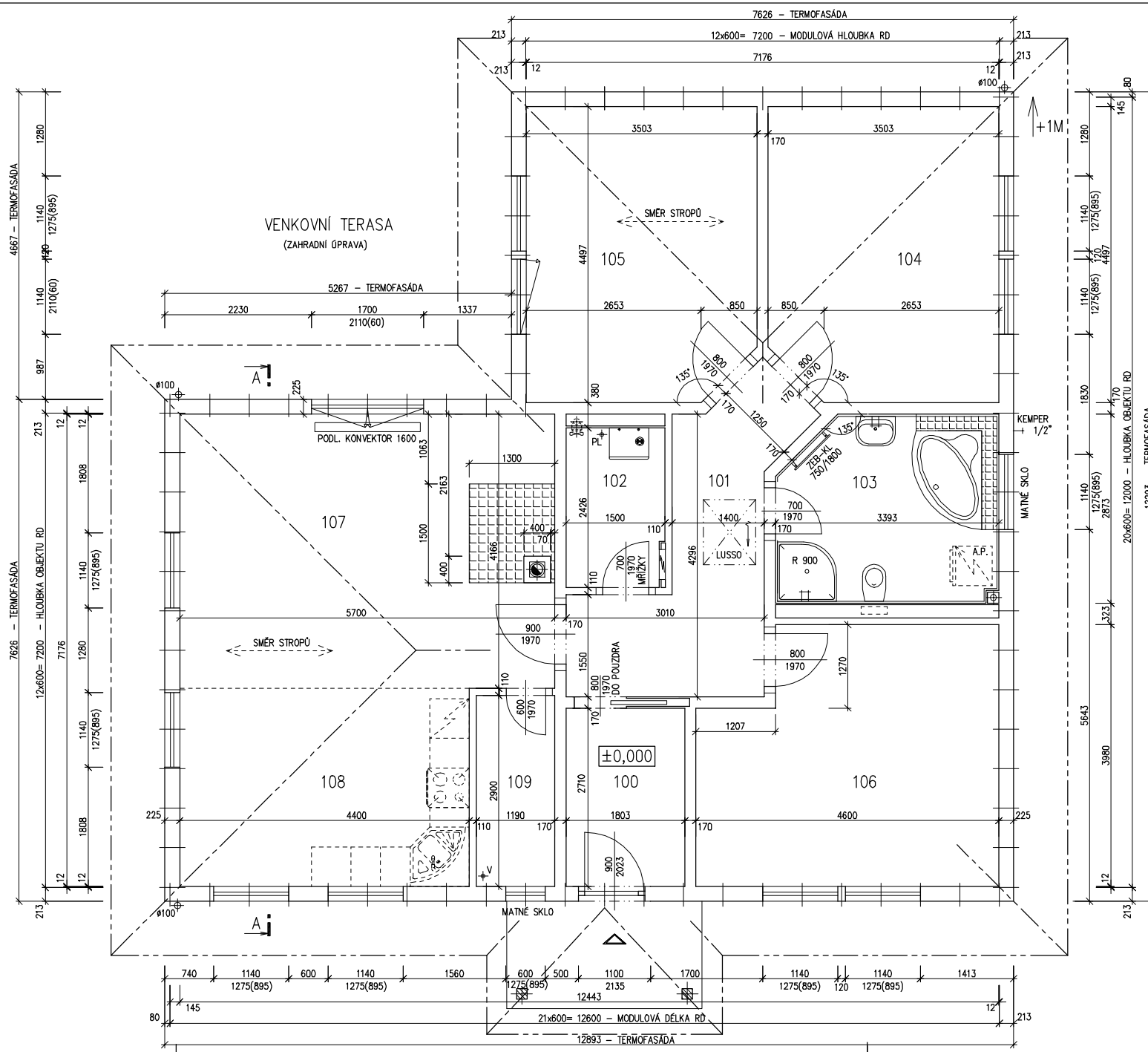
RODINNÝ DOMEK

LARGO Line 122/28^{kk} + 1M

(RD BEZ PODSKLEPENÍ)

PŮDORYS PŘÍZEMÍ

M 1:50



POZNÁMKA:

1. OBKLAD STĚN A PŘÍČEK SÁDROKARTONEM TL.12,5 mm JE PRO POTŘEBU KÓTOVÁNÍ ZAOKROUHLN NA 12 mm.
2. ZAŘÍZOVACÍ PŘEDMĚTY A KONSTRUKCE ZAKRESLENÉ ČÁRKOVANÉ NEJSOU SOUČÁSTÍ ZÁKLADNÍ DODÁVKY RD
3. TECHNICKÉ ZMĚNY JSOU VYHAZENY

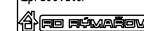
LEGENDA MÍSTNOSTI :

ČÍSLO	ÚČEL MÍSTNOSTI	PLOCHA m ²
100	ZÁDVEŘÍ	4,89
101	CHODBA	9,65
102	TECHNICKÁ MÍSTNOST	3,58
103	KOUPELNA, WC	9,26
104	DĚTSKÝ POKOJ	15,39
105	DĚTSKÝ POKOJ	15,39
106	LOŽNICE	16,78
107	OBÝVACÍ POKOJ	23,75
108	KUCHYŇ, JIDELNA	13,24
109	SPÍŽ	3,45

OBYTNÁ PLOCHA :	71,31
PŘÍSLUŠENSTVÍ :	44,07
UŽITKOVÁ PLOCHA :	115,38
CELKOVÁ PLOCHA (PODLAHOVÁ) :	115,38

MODEL 05

Zpracovatel



Projekt

Datum: 12/2005

Číslo HS: 33 585



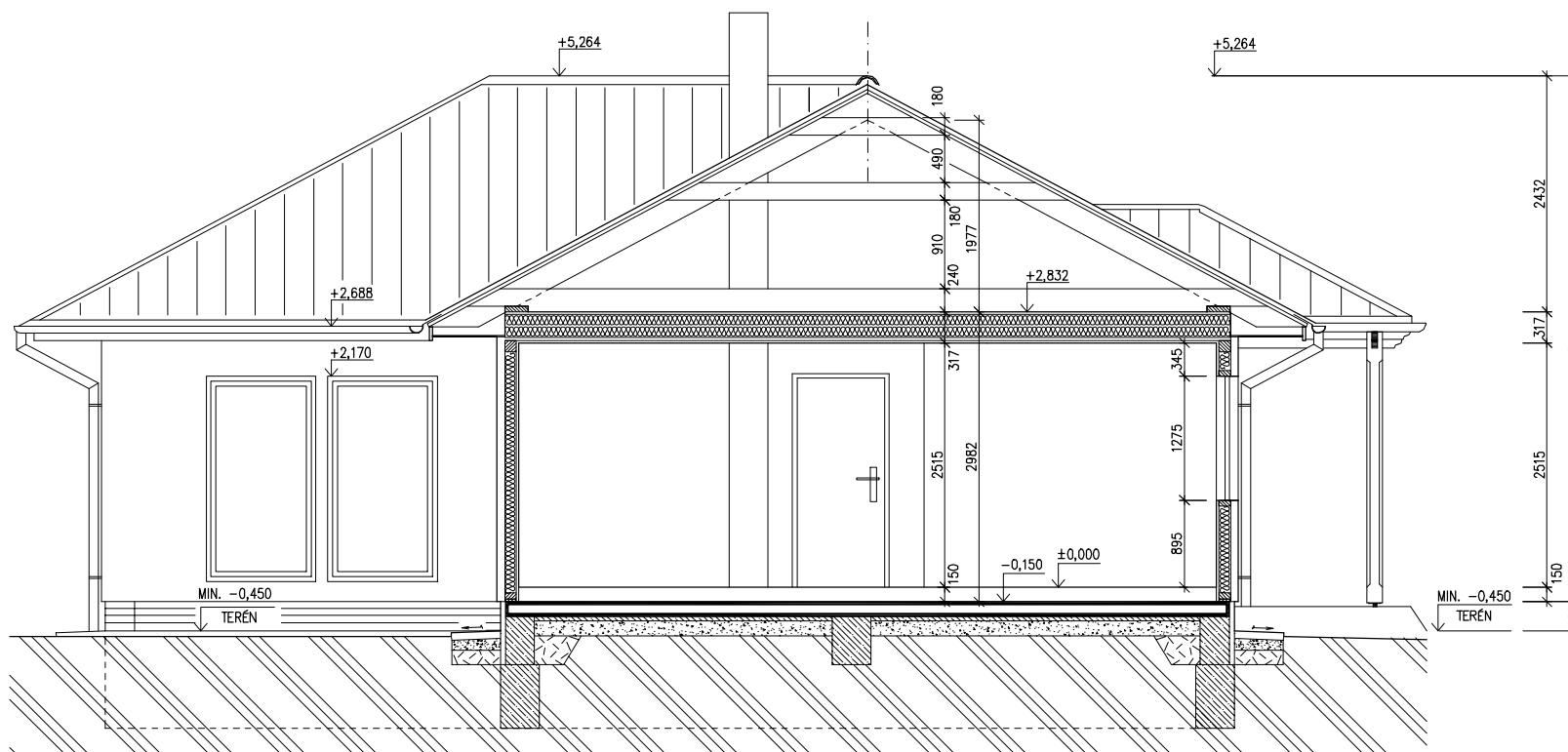
RODINNÝ DOMEK

LARGO Line 122/28^{kk} + 1M

(RD BEZ PODSKLEPENÍ)

ŘEZ A-A

M 1:50



LEGENDA MATERIÁLU

-  ROSTLÝ TERÉN
-  ŠTĚRKOVÝ NÁSYP
-  ZÁSYP
-  ŽELEZOBETON
-  PROSTÝ BETON
-  DŘEVO
-  TEPELNÁ IZOLACE

SPODNÍ STAVBA
DODÁVKA ODBĚRATELE

MODEL 05

Zpracovatel



Projekt

Datum: 01/2006

Číslo HS: 33 585

č.v. : 008



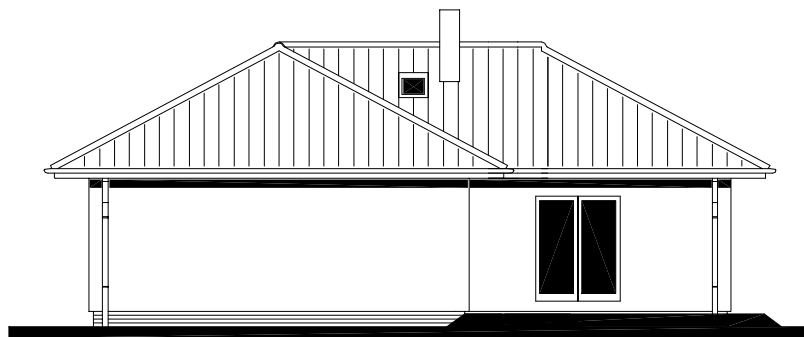
RODINNÝ DOMEK

LARGO Line 122/28^{kk} + 1M

(RD BEZ PODSKLEPENÍ)

POHLEDY M 1:100

POHLED ZADNÍ



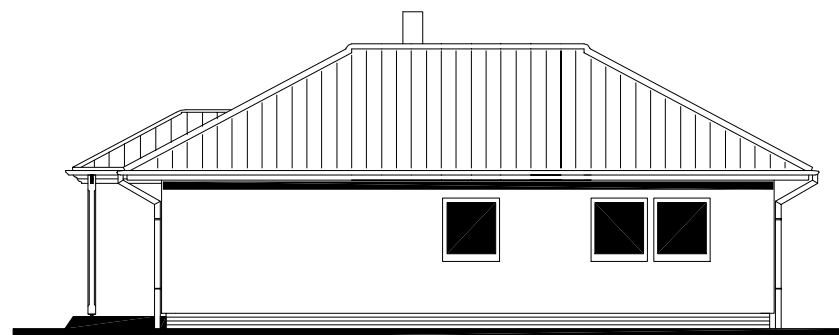
POHLED BOČNÍ /LEVÝ/



POHLED VSTUPNÍ



POHLED BOČNÍ /PRAVÝ/



MODEL 05

Zpracovatel



Projekt

Datum: 12/2005

Číslo HS: 33 585



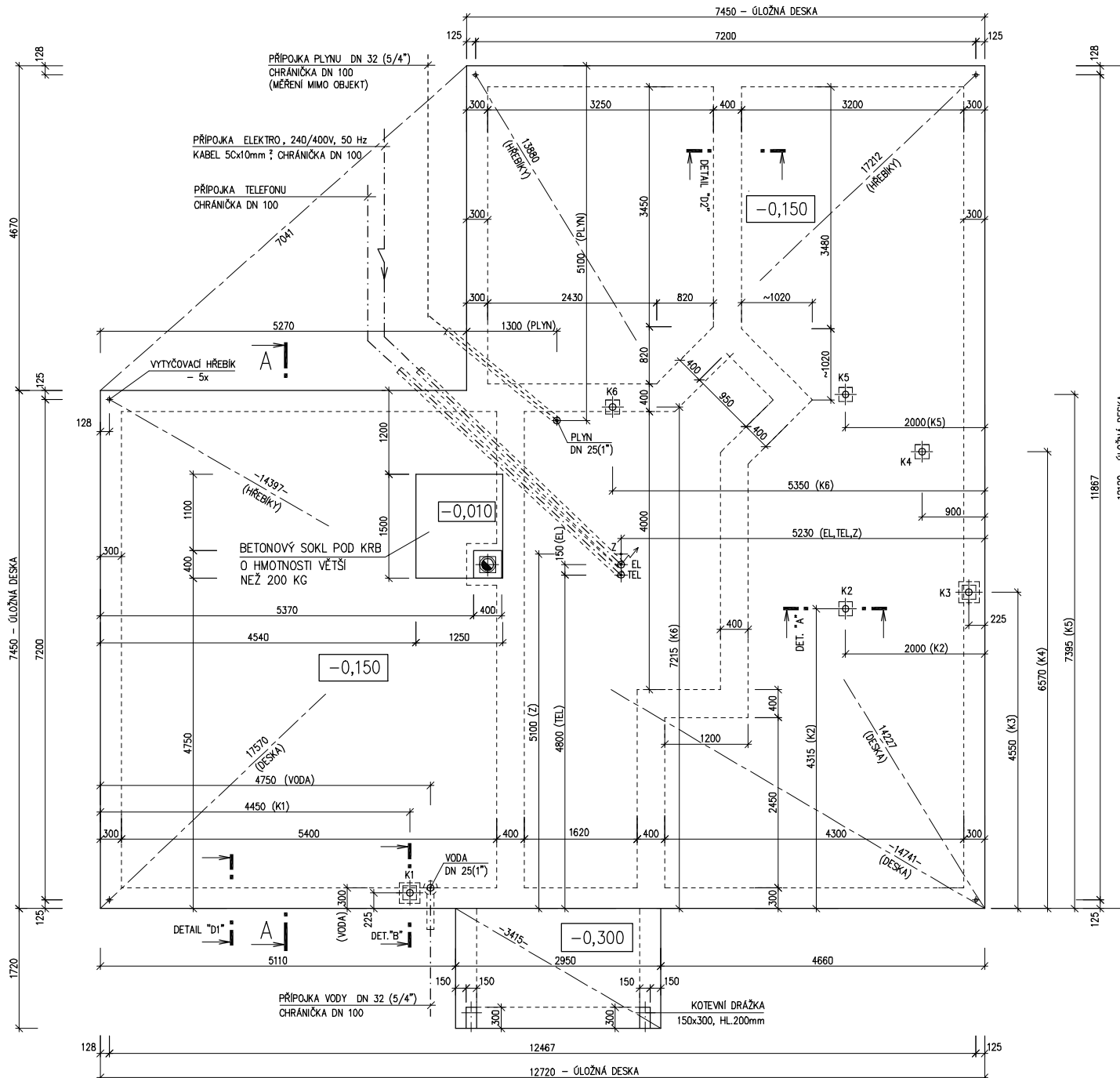
RODINNÝ DOMEK

LARGO Line 122/28^{kk} + 1M

(RD S PODSKLEPENÍM)

ÚLOŽNÁ DESKA

M 1:50



POZNÁMKA:

OBVODOVÉ ROZMĚRY ÚLOŽNÉ DESKY : +15 mm
 (BEZ VNĚJŠÍCH ÚPRAV) : - 0 mm
 PRAVOÚHLŮST STAVBY - DÉLKA DIAGONÁLY : +20 mm
 OSY INSTALAČNÍCH PROSTUPŮ : ±15 mm
 VODOROVNOST ÚL. DESKY - MAX. VÝŠKOVÝ ROZDÍL : 15 mm
 - MAX. VÝŠKOVÝ ROZDÍL NA DÉLCE 2,0 m : 8 mm

ŘEZ A-A' + DETAILS PROVEDENÍ ÚLOŽNÉ DESKY - VIZ VÝKRESY Č. 011a, 012a, 013a.

VÝVOD PLYNU JE INFORMATIVNÍ - JEHO PROVEDENÍ ŘEŠÍ DLE MÍSTNÍCH PODMÍNEK PROJEKTANT ODBĚRATELE.

Z - ZEMNĚNÍ - POZINK. PÁS TL. MIN. 3mm, MIN. 100mm², SMYČKA 25m (DLE ČSN 33 2000-5-54)

K1 - K6 - KANALIZACE DN 100

MODEL 05

Zpracovatel



Projekt

Datum: 01/2006

Číslo HS: 33 585