



RODINNÝ DOMEK

## NOVA Line 75A/38° – SP + 1M

ROZTEČ VAZNIC 2400  
(RD BEZ PODSKLEPENÍ)

## PŮDORYS PŘÍZEMÍ

M 1:50

## POZNÁMKA:

1. OBKLAD STĚN A PŘÍČEK SÁDROKARTONEM TL.12,5 mm  
JE PRO POTŘEBU KÓTOVÁNÍ ZAOKROUHLEN NA 12 mm.
2. TECHNICKÉ ZMĚNY JSOU VYHRAZENY

## LEGENDA MÍSTNOSTÍ :

ČÍSLO	ÚČEL MÍSTNOSTI	PLOCHA m <sup>2</sup>	
101	ZÁDVEŘÍ	3,63	3,63
102	CHODBA – SCHODIŠTĚ	10,10	10,10
103	KOUPELNA, WC	9,07	9,07
104	KOMORA	3,06	1,50
105	POKOJ	9,88	9,88
106	OBÝVACÍ POKOJ	18,22	18,22
107	KUCHYŇ, JÍDELNA	16,32	16,32
108	SPIŽ	1,25	1,25

OBYTNÁ PLOCHA :	44,42
PŘÍSLUŠENSTVÍ :	25,55
UŽITKOVÁ PLOCHA :	69,97
CELKOVÁ PLOCHA (PODLAHOVÁ) :	71,53

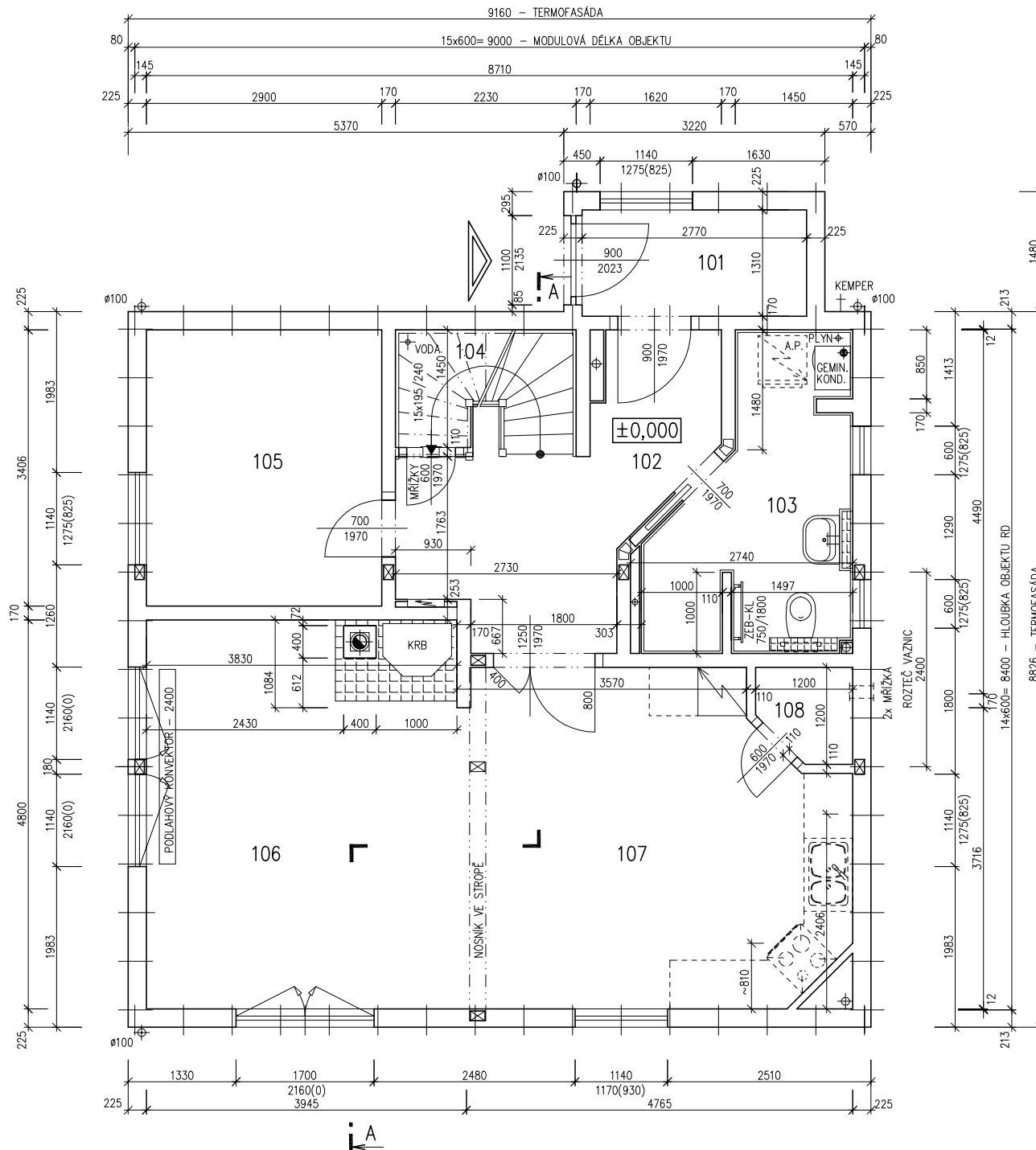
MODEL 06

Zpracovatel

Projekt

Datum: 08/2006

Číslo HS: 33 656





RODINNÝ DOMEK

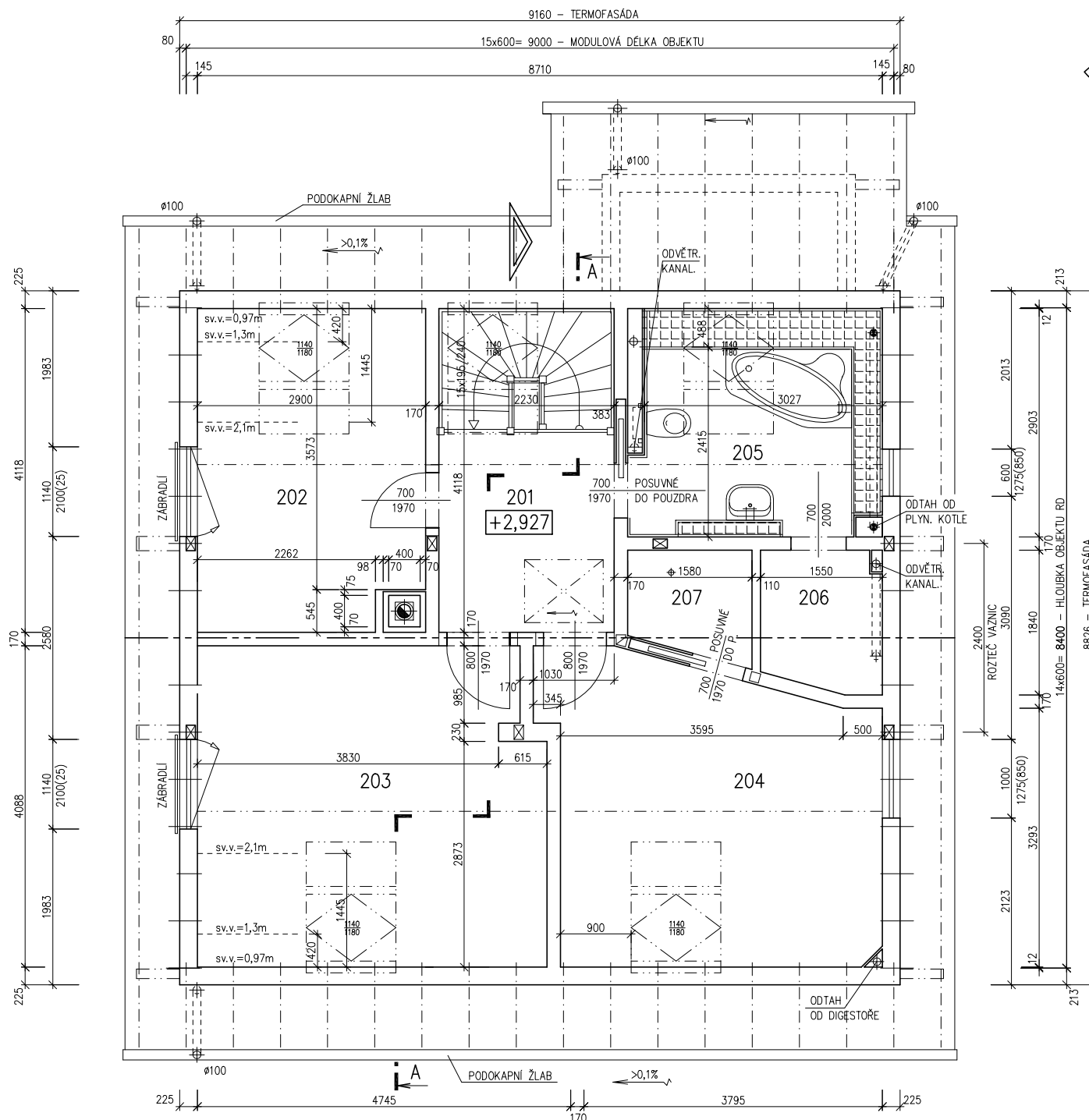
## NOVA Line 75A/38° – SP + 1M

ROZTEČ VAZNIC 2400

(RD BEZ PODSKLEPENÍ)

PŮDORYS PODKROVÍ

M 1:50



## POZNÁMKA:

1. OBKLAD STĚN A PŘÍČEK SÁDROKARTONEM TL.12,5 mm JE PRO POTŘEBU KÓTOVÁNÍ ZAOKROUHLN NA 12 mm.
2. TECHNICKÉ ZMĚNY JSOU VYHRÁZENY

## LEGENDA MÍSTNOSTÍ :

ČÍSLO	ÚČEL MÍSTNOSTI	PLOCHA m <sup>2</sup>	
201	CHODBA, SCHODIŠTĚ	9,18	9,18
202	POKOJ	13,11	11,89
203	LOŽNICE	17,11	15,12
204	LOŽNICE	14,56	13,00
205	KOUPELNA, WC	6,38	6,38
206	SAUNA	2,65	2,65
207	ŠATNA	2,06	2,06

OBYTNÁ PLOCHA :

40,01

PŘÍSLUŠENSTVÍ :

20,27

UŽITKOVÁ PLOCHA :

60,28

CELKOVÁ PLOCHA (PODLAHOVÁ) :

65,05

MODEL 06

Zpracovatel

Projekt

Datum: 08/2006

Číslo HS: 33 656



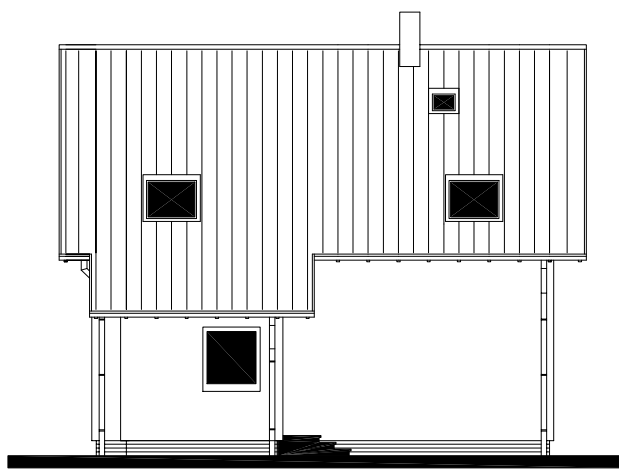
RODINNÝ DOMEK

# NOVA Line 75A/38° – SP + 1M

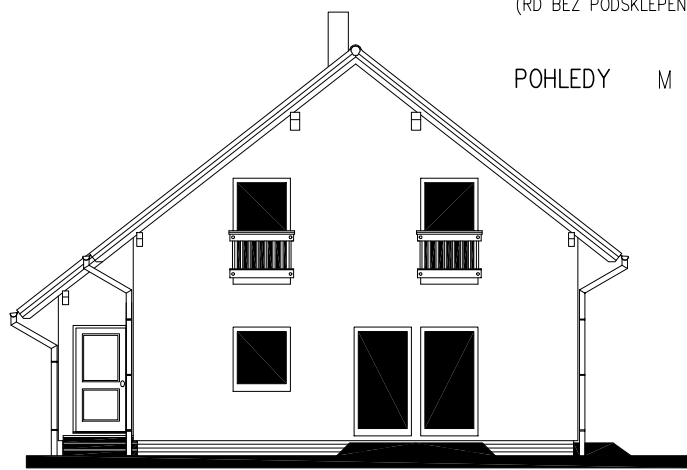
ROZTEČ VAZNIC 2400  
(RD BEZ PODSKLEPENÍ)

POHLEDY M 1:100

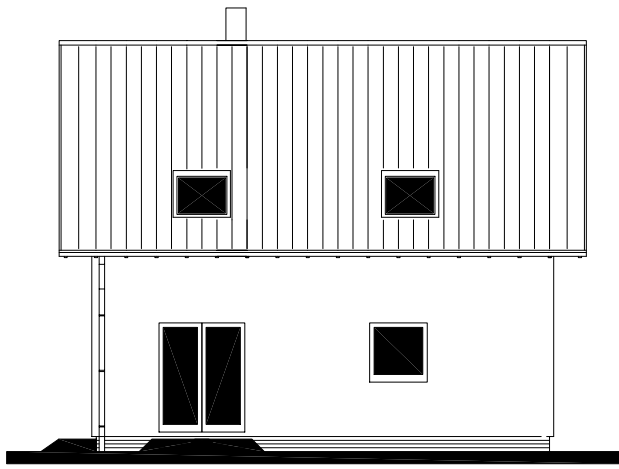
POHLED ZADNÍ



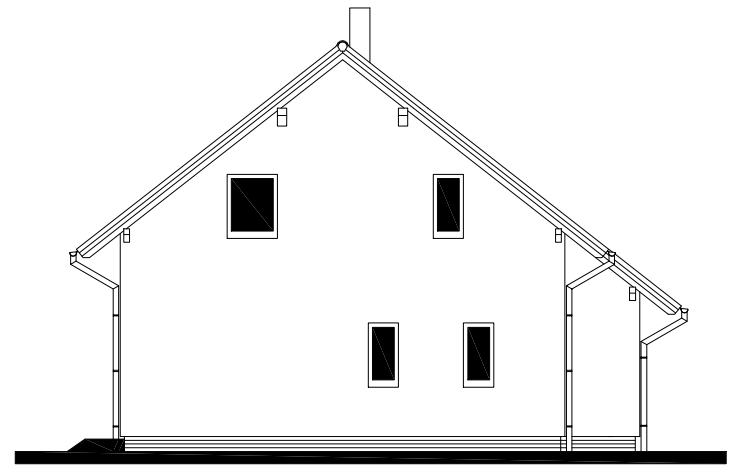
POHLED BOČNÍ /LEVÝ/



POHLED VSTUPNÍ



POHLED BOČNÍ /PRAVÝ/



MODEL 06

Zpracovatel



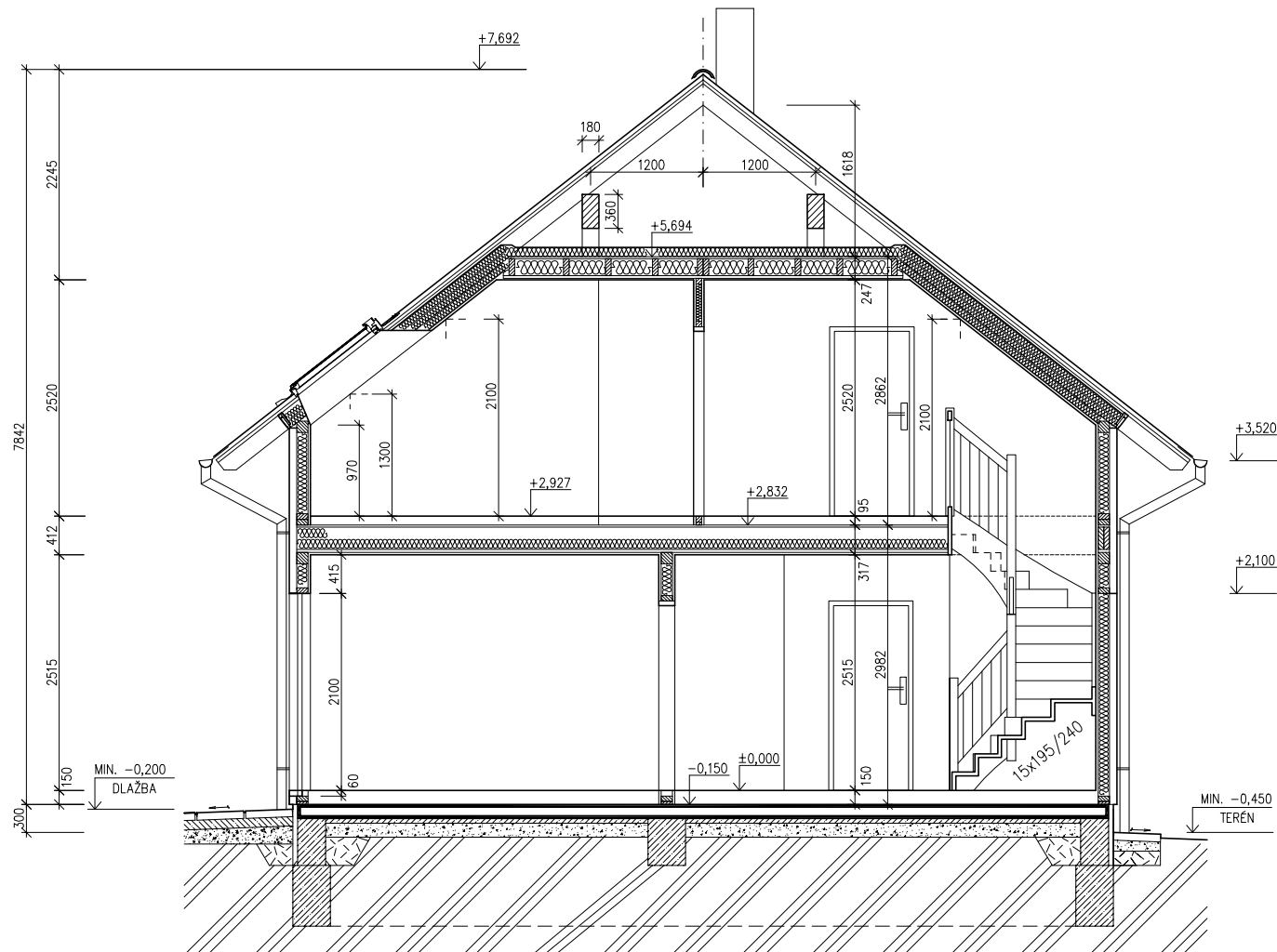
Projekt

Datum: 08/2006

Číslo HS: 33 656



RODINNÝ DOMEK

**NOVA Line 75A/38° – SP + 1M**ROZTEČ VAZNIC 2400  
(RD BEZ PODSKLEPENÍ)ŘEZ A-A  
M 1:50SPODNÍ STAVBA  
DODÁVKA ODBĚRATELE

## LEGENDA MATERIÁLU

-  ROSTLÝ TERÉN
-  ŠTĚRKOVÝ NÁSYP
-  ZÁSYP
-  ŽELEZOBETON
-  PROSTÝ BETON
-  DŘEVO
-  TEPELNÁ IZOLACE

MODEL 06

Zpracovatel



Projekt

Datum: 10/2006

Číslo HS: 33 656



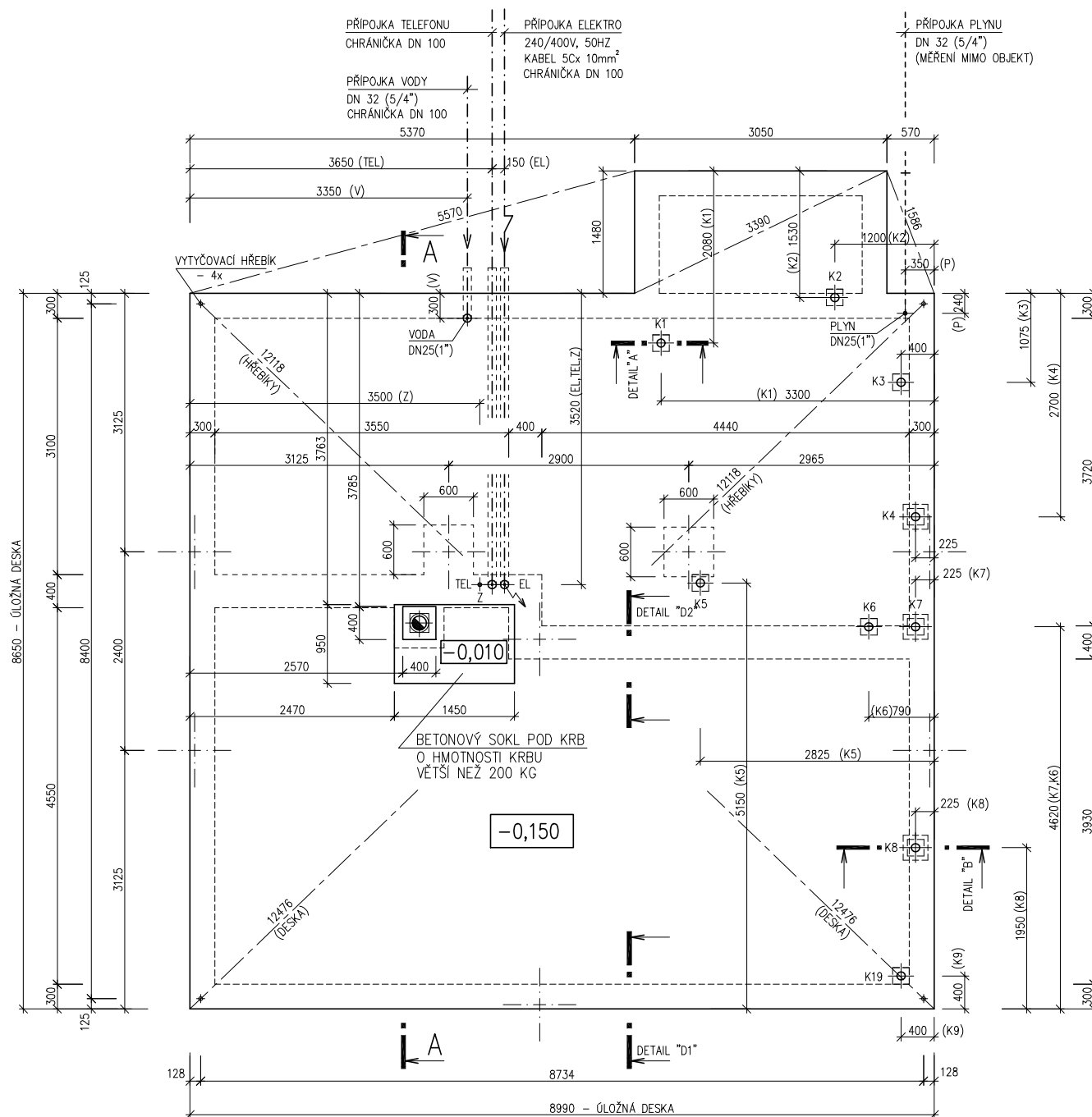
RODINNÝ DOMEK

NOVA Line 75A/38° – SP + 1M

(RD BEZ PODSKLEPENÍ)

ÚLOŽNÁ DESKA

M 1 : 50



## POZNÁMKA

OBVODOVÉ ROZMĚRY ÚLOŽNÉ DESKY : +15 mm  
 (BEZ VNĚJŠÍCH ÚPRAV) : - 0 mm  
 PRAVOÚHLOST STAVBY – DÉLKA DIAGONÁLY : +20 mm  
 OSY INSTALAČNÍCH PROSTUPŮ : ±15 mm  
 VODOROVNOST ÚL. DESKY – MAX. VÝŠKOVÝ ROZDÍL : 15 mm  
 – MAX. VÝŠKOVÝ ROZDÍL :  
 NA DÉLCE 2,0 m : 8 mm

ŘEZ A-A' + DETAILS PROVEDENÍ ÚLOŽNÉ  
 DESKY – VIZ VÝKRESY Č. 011a, 012a, 013a.

VÝVOD PLYNU JE INFORMATIVNÍ – JEHO  
 PROVEDENÍ ŘEŠÍ DLE MÍSTNÍCH PODMÍNEK  
 PROJEKTANT ODBĚRATELE.

Z – ZEMNĚNÍ-POZINK. PÁS TL. MIN. 3mm,  
 MIN. 100mm<sup>2</sup>, SMYČKA 25m  
 (DLE ČSN 33 2000-5-54)

K1 – K9 – KANALIZACE DN 100

MODEL 06

Zpracovatel

Projekt

Datum: 10/2006

Číslo HS: 33 656