



RODINNÝ DOMEK

RD PREMIO 75A/38°-SP +2M

ROZTEČ VAZNIC 2400

(RD BEZ PODSKLEPENÍ)

PŮDORYS PŘÍZEMÍ

M 1:50

POZNÁMKA:

1. OBKLAD STĚN A PŘÍČEK SÁDKOKARTONEM TL.12,5 mm
JE PRO POTŘEBU KÓTOVÁNÍ ZAOKROUHLNĚN NA 12 mm.
2. ZAŘÍZOVACÍ PŘEDMĚTY A KONSTRUKCE ZAKRESLENÉ
ČÁRKOVANĚ NEJSOU SOUČÁSTÍ ZÁKLADNÍ DODÁVKY RD
3. TECHNICKÉ ZMĚNY JSOU VYHRÁZENY

LEGENDA MÍSTNOSTÍ :

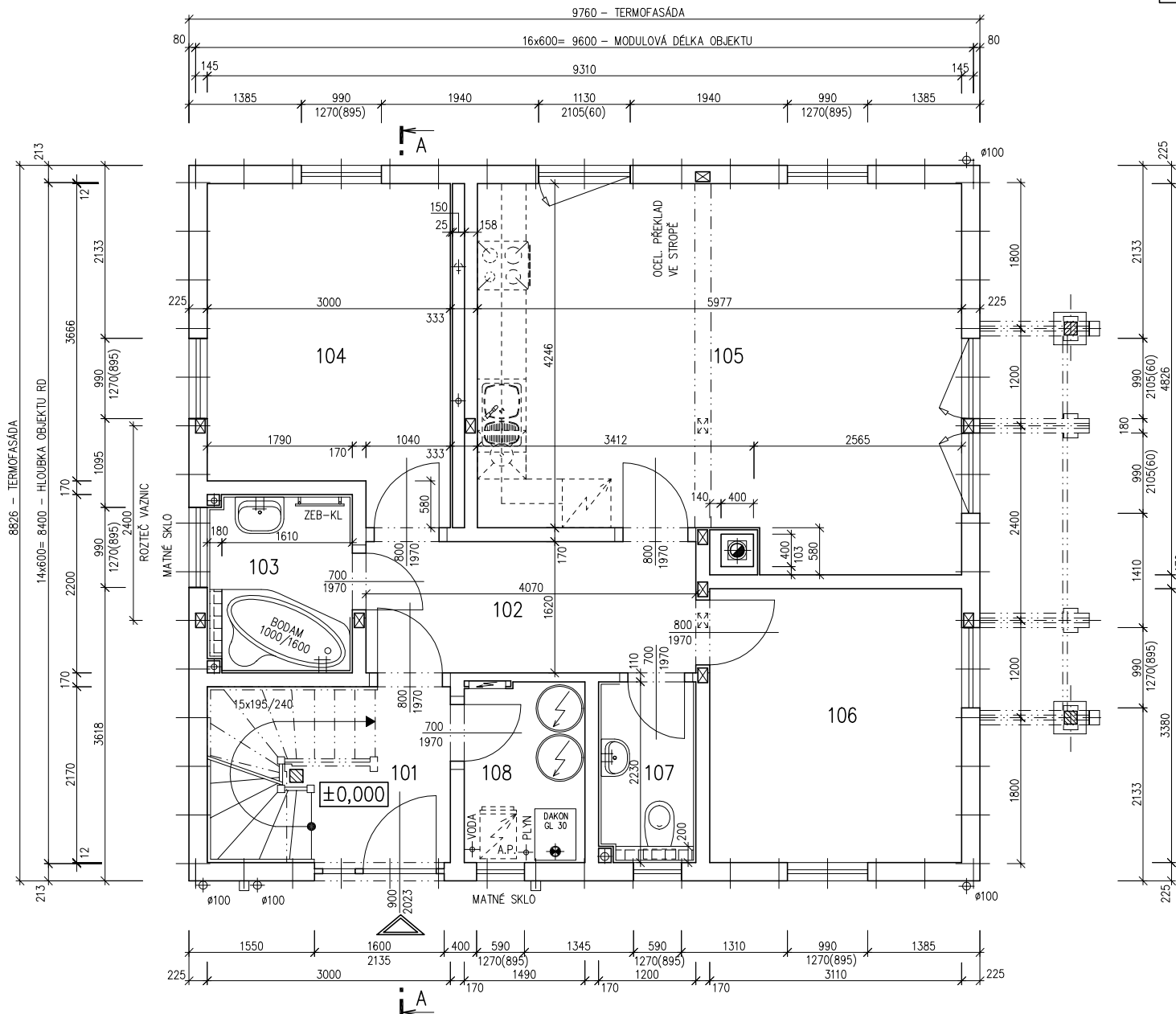
ČÍSLO	ÚČEL MÍSTNOSTI	PLOCHA m ²	
101	ZÁDVEŘÍ-SCHODIŠTĚ	6,51	4,92
102	CHODBA	6,59	6,59
103	KOUPELNA	3,73	3,73
104	POKOJ	11,60	11,60
105	OBÝVACÍ POKOJ + KUCH. KOUT	26,96	26,96
106	POKOJ	10,51	10,51
107	WC	2,44	2,44
108	KOTEL	3,27	3,27

OBYTNÁ PLOCHA : 49,07

PŘÍSLUŠENSTVÍ : 20,95

UŽITKOVÁ PLOCHA : 70,02

CELKOVÁ PLOCHA (PDLAHOVÁ) : 71,61



75 02 3427

2. ZMĚNA 02/2005

Zpracovatel

Projekt

Datum: 11/2004

Číslo HS: 32 470



RODINNÝ DOMEK

RD PREMIO 75A/38°-SP +2M

ROZTEČ VAZNIC 2400

(RD BEZ PODSKLEPENÍ)

PŮDORYS PODKROVÍ

M 1:50

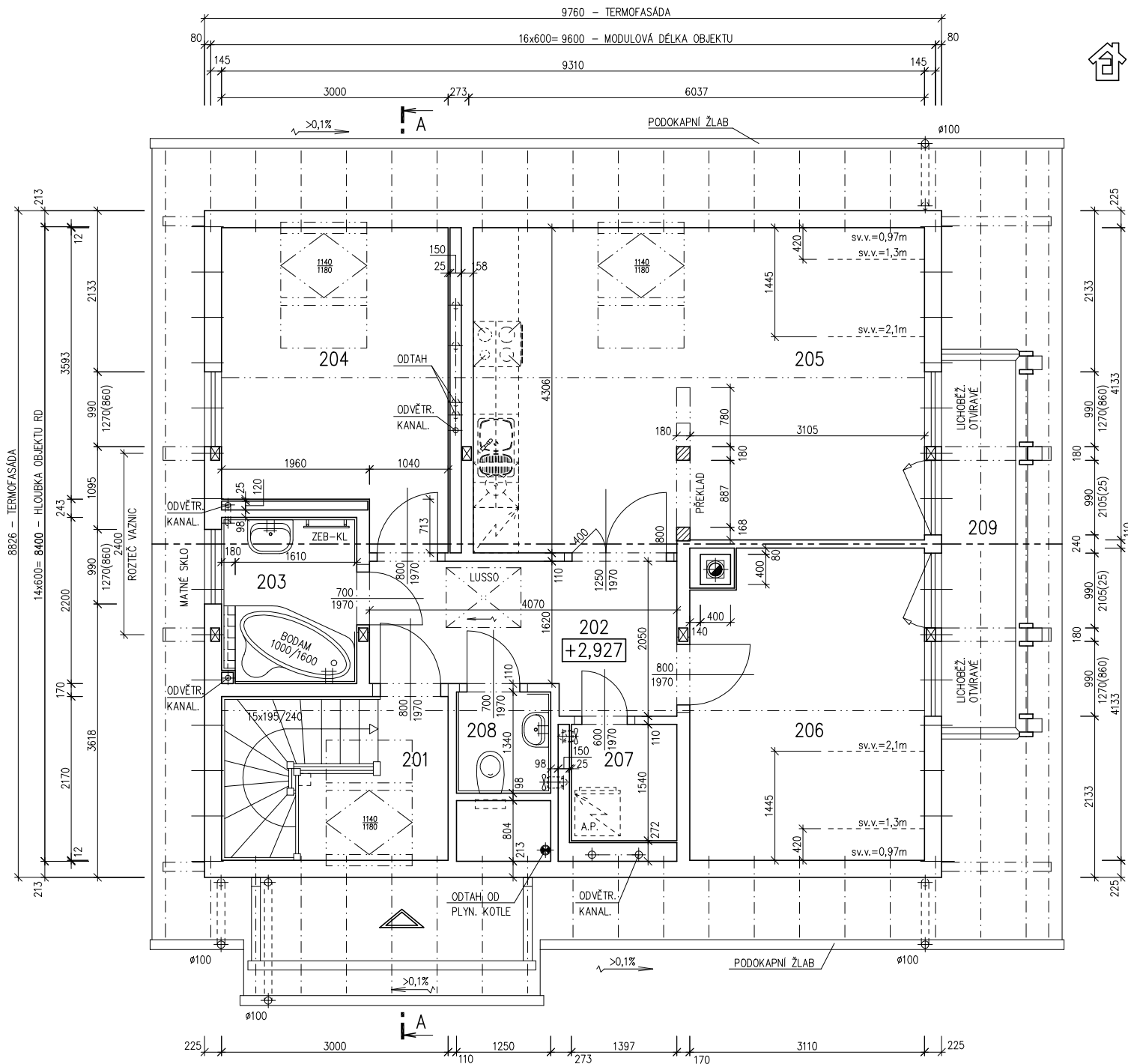
POZNÁMKA:

1. OBKLAD STĚN A PŘÍČEK SÁDROKARTONEM TL,12,5 mm JE PRO POTŘEBU KÓTOVÁNÍ ZAKROUHLLEN NA 12 mm.
2. ZAŘIZOVACÍ PŘEDMĚTY A KONSTRUKCE ZAKRESLENÉ ČÁRKOVANĚ NEJSOU SOUČÁSTÍ ZÁKLADNÍ DODÁVKY RD
3. TECHNICKÉ ZMĚNY JSOU VYHRAZENY

LEGENDA MÍSTNOSTÍ :

ČÍSLO	ÚČEL MÍSTNOSTI	PLOCHA m ²	
201	GALERIE, SCHODIŠTĚ	6,23	5,42
202	CHODBA	7,26	7,26
203	KOUPELNA	3,75	3,75
204	POKOJ	11,52	10,26
205	OBÝVACÍ POKOJ + KUCH. KOUT	24,95	22,44
206	LOŽNICE	12,53	11,23
207	KOMORA	2,15	1,93
208	WC	1,68	1,68
209	BALKON	(4,76)	(4,76)

OBÝTNÁ PLOCHA :	43,93
PŘÍSLUŠENSTVÍ :	20,04
UŽITKOVÁ PLOCHA :	63,97
CELKOVÁ PLOCHA (PODLAHOVÁ) :	70,07

75 05 3427
2. ZMĚNA 02/2005Zpracovatel

Projekt

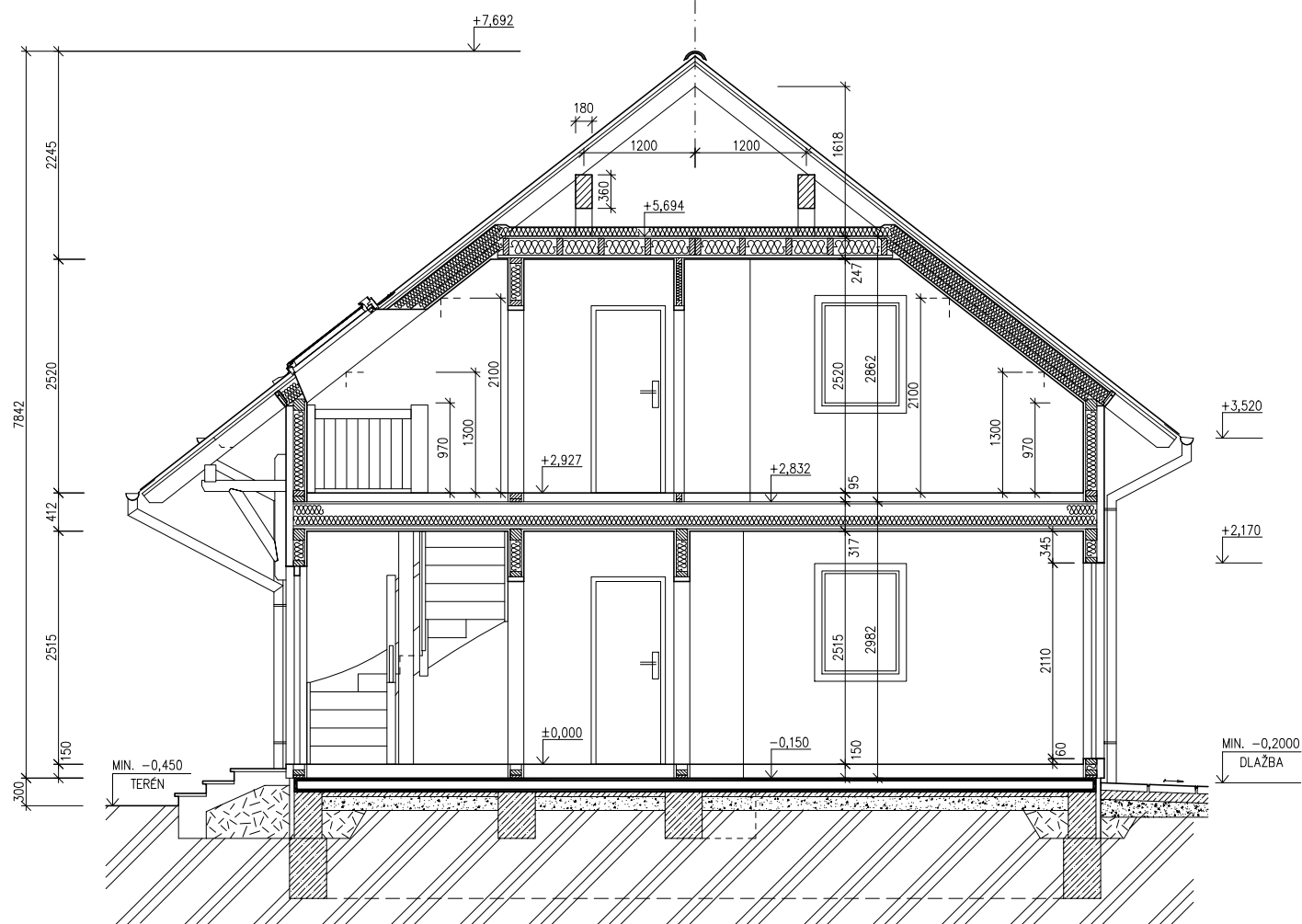
Datum: 11/2004

Číslo HS: 32 470



RODINNÝ DOMEK

RD PREMIO 75A/38°-SP +2M

ROZTEČ VAZNIC 2400
(RD BEZ PODSKLEPENÍ)ŘEZ A-A
M 1:50

LEGENDA MATERIÁLU



ROSTLÝ TERÉN



ŠTĚRKOVÝ NÁSYP



ZÁSYP



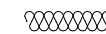
ŽELEZOBETON



PROSTÝ BETON



DŘEVO



TEPELNÁ IZOLACE

SPODNÍ STAVBA
DODÁVKA ODBĚRATELE

75 06 3427

Zpracovatel

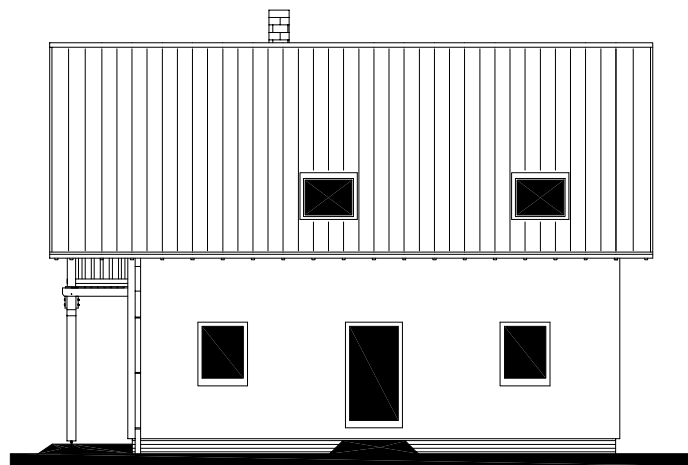


Projekt

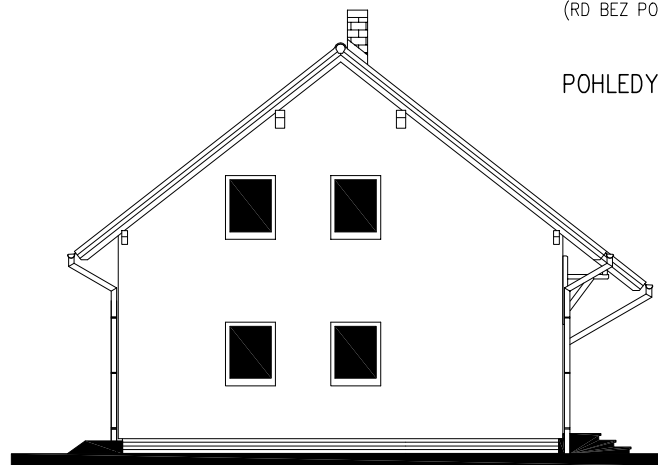
Datum: 02/2005

Číslo HS: 32 470

POHLED ZADNÍ



POHLED BOČNÍ /LEVÝ/



RODINNÝ DOMEK

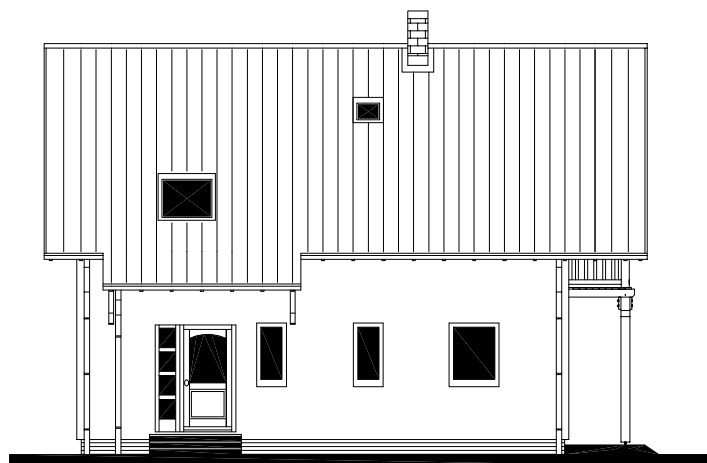
RD PREMIO 75A/38°-SP +2M

ROZTEČ VAZNIC 2400

(RD BEZ PODSKLEPENÍ)

POHLEDY M 1:100

POHLED VSTUPNÍ



POHLED BOČNÍ /PRAVÝ/



75 08 3427
2. ZMĚNA 02/2005

Zpracovatel



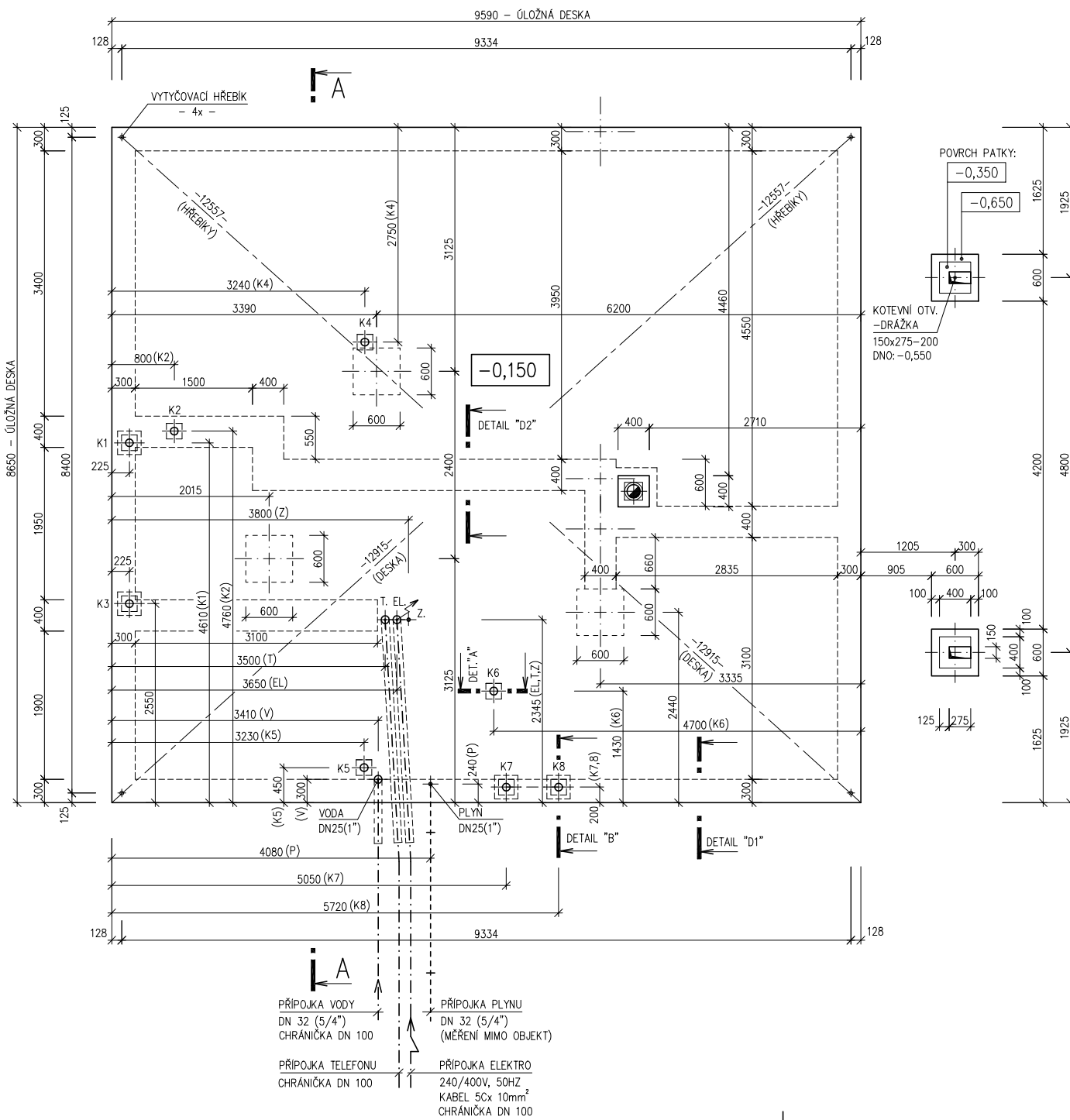
Projekt

Datum: 11/2004

Číslo HS: 32 470

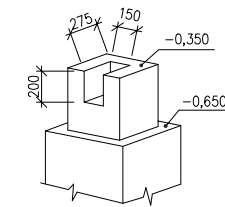


RODINNÝ DOMEK
RD PREMIO 75A/38°-SP +2M
 (RD BEZ PODSKLEPENÍ)



ÚLOŽNÁ DESKA
 M 1 : 50

DETAIL ZÁKLADOVÉ PATKY



POZNÁMKA

- OBVODOVÉ ROZMĚRY ÚLOŽNÉ DESKY : +15 mm
- (BEZ VNĚJŠÍCH ÚPRAV) : - 0 mm
- PRAVOÚHLŮST STAVBY - DÉLKA DIAGONÁLY : +20 mm
- OSY INSTALAČNÍCH PROSTUPŮ : ±15 mm
- VODOROVNOST ÚL. DESKY - MAX. VÝŠKOVÝ ROZDÍL : 15 mm
- MAX. VÝŠKOVÝ ROZDÍL NA DÉLCE 2,0 m : 8 mm

ŘEZ A-A' + DETAILS PROVEDENÍ ÚLOŽNÉ DESKY - VIZ VÝKRESY Č. 011a, 012a, 013a.

VÝVOD PLYNU JE INFORMATIVNÍ - JEHO PROVEDENÍ ŘEŠÍ DLE MÍSTNÍCH PODMÍNEK PROJEKTANT ODBĚRATELE.

Z - ZEMNĚNÍ-POZINK. PÁS TL. MIN. 3mm, MIN. 100mm², SMYČKA 25m (DLE ČSN 33 2000-5-54)

K1 - K8 - KANALIZACE DN 100