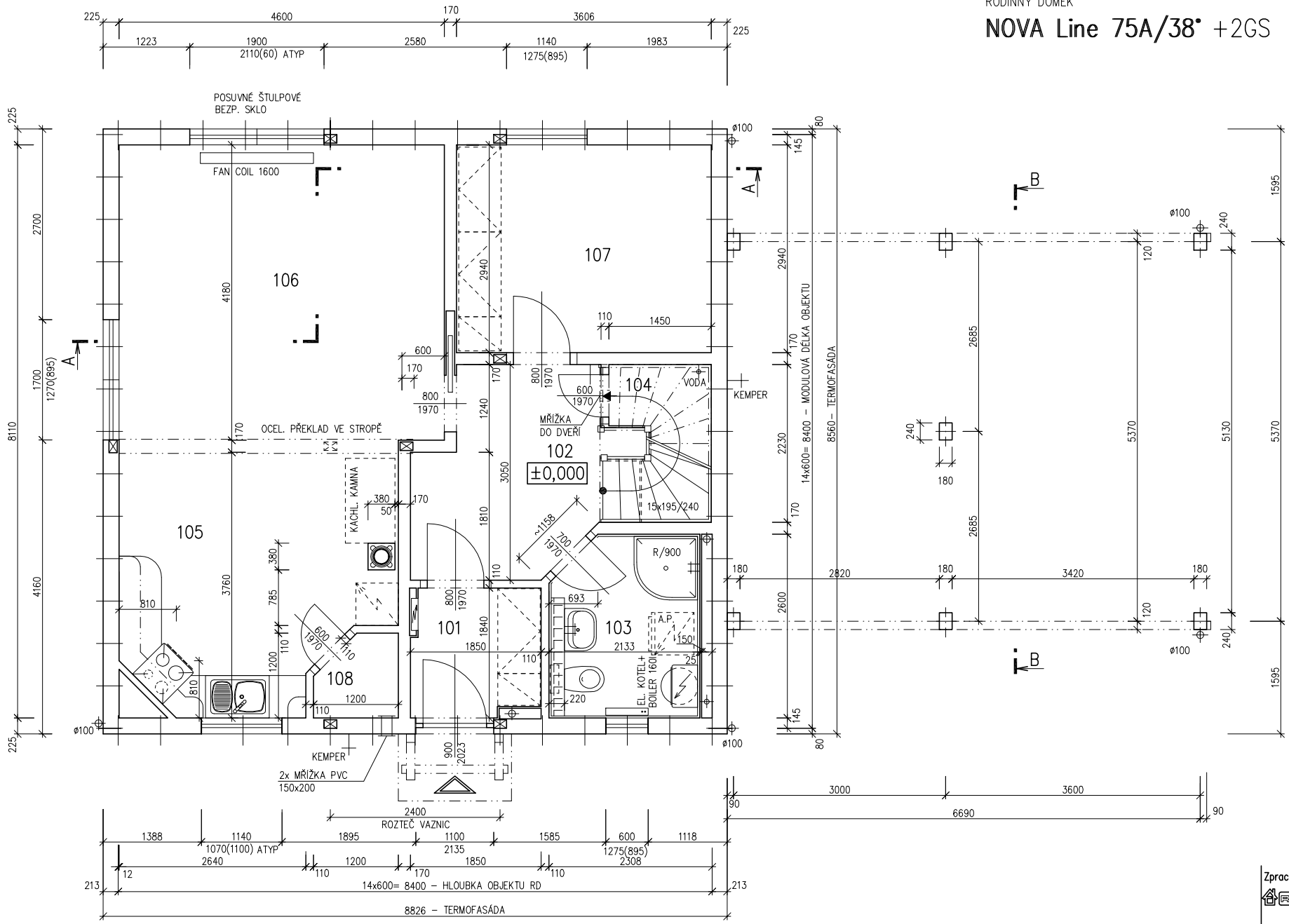



RODINNÝ DOMEK
NOVA Line 75A/38° +2GS

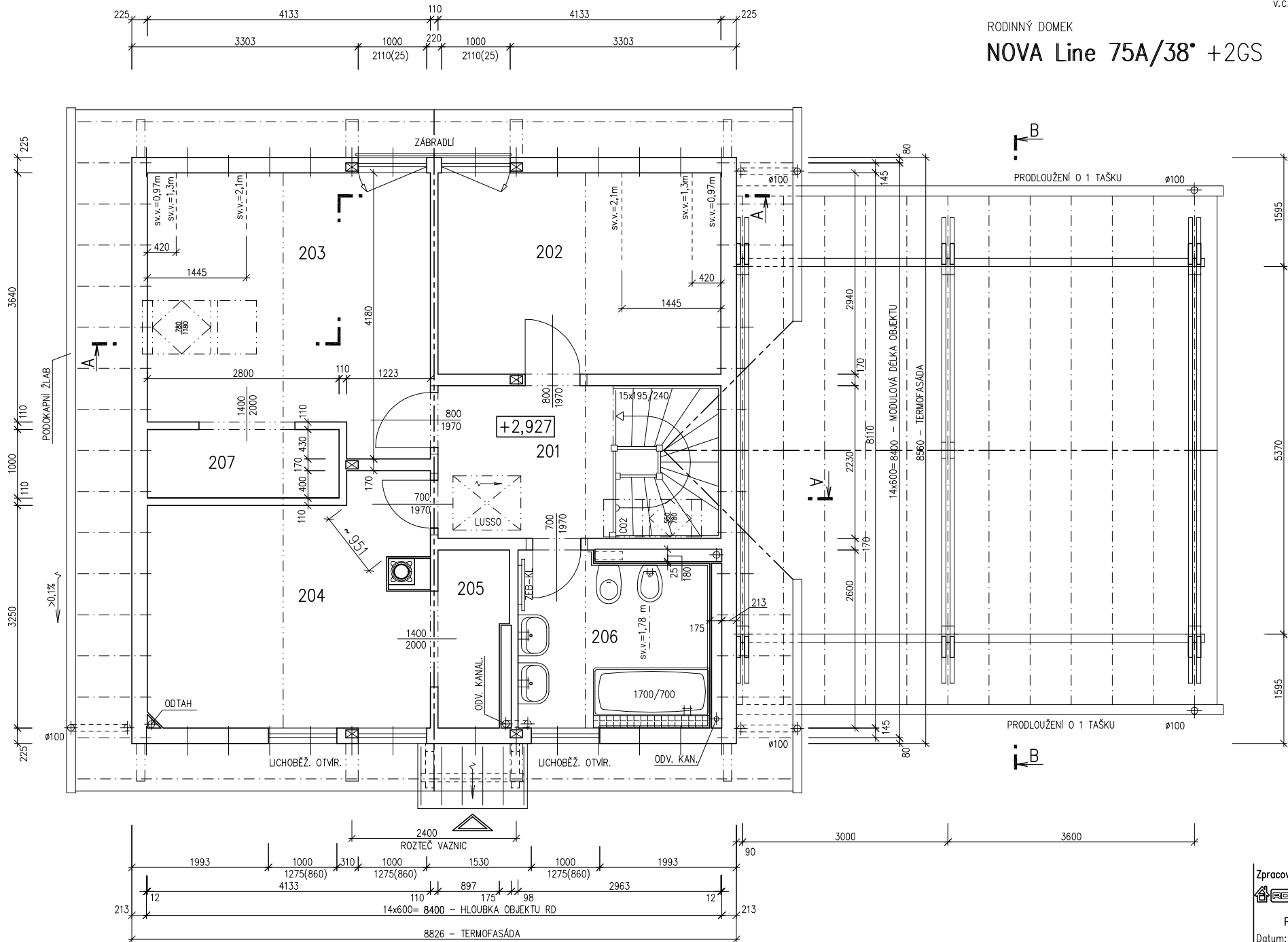


MODEL 05

Zpracovatel

 Projekt
 Datum: 02/2005
 Číslo HS: 32 761

RODINNÝ DOMEK

NOVA Line 75A/38° +2GS



MODEL 05

Zpracovatel



Projekt

Datum: 02/2005

Číslo HS: 32 761

RODINNÝ DOMEK

NOVA Line 75A/38° +2GSROZTEČ VAZNIC 2400
(RD BEZ PODSKLEPENÍ)**PŮDORYS PŘÍZEMÍ**

M 1:50


POZNÁMKA:

1. OBKLAD STĚN A PŘÍČEK SÁDROKARTONEM TL.12,5 mm
JE PRO POTŘEBU KÓTOVÁNÍ ZAOKROUHLN NA 12 mm.
2. ZAŘÍZOVACÍ PŘEDMĚTY A KONSTRUKCE ZAKRESLENÉ
ČÁRKOVANĚ NEJSOU SOUČÁSTÍ ZÁKLADNÍ DODÁVKY RD
3. TECHNICKÉ ZMĚNY JSOU VYHRAZENY

LEGENDA MÍSTNOSTI :

| ČÍSLO | ÚČEL MÍSTNOSTI | PLOCHA m ² | |
|------------------------------|----------------|-----------------------|-------|
| 101 | ZÁDVEŘÍ | 3,22 | 3,22 |
| 102 | HALA | 7,22 | 7,22 |
| 103 | KOUPELNA, WC | 4,93 | 4,93 |
| 104 | KOMORA | 2,54 | 1,58 |
| 105 | KUCHYŇ | 13,37 | 13,37 |
| 106 | OBÝVACÍ POKOJ | 19,97 | 19,97 |
| 107 | POKOJ | 10,60 | 10,60 |
| 108 | SPIŽ | 1,25 | 1,25 |
| OBYTNÁ PLOCHA : | | 43,94 | |
| PŘÍSLUŠENSTVÍ : | | 18,20 | |
| UŽITKOVÁ PLOCHA : | | 62,14 | |
| CELKOVÁ PLOCHA (PODLAHOVÁ) : | | 63,10 | |

MODEL 05

| |
|---|
| Zpracovatel  |
| Projekt |
| Datum: 02/2005 |
| Číslo HS: 32 761 |

RODINNÝ DOMEK

NOVA Line 75A/38° +2GSROZTEČ VAZNIC 2400
(RD BEZ PODSKLEPENÍ)**PŮDORYS PODKROVÍ**

M 1:50


POZNÁMKA:

1. OBKLAD STĚN A PŘÍČEK SÁDROKARTONEM TL.12,5 mm
JE PRO POTŘEBU KÓTOVÁNÍ ZAOKROUHLN NA 12 mm.
2. ZAŘÍZOVACÍ PŘEDMĚTY A KONSTRUKCE ZAKRESLENÉ
ČÁRKOVANĚ NEJSOU SOUČÁSTÍ ZÁKLADNÍ DODÁVKY RD
3. TECHNICKÉ ZMĚNY JSOU VYHRAZENY

LEGENDA MÍSTNOSTI :

| ČÍSLO | ÚČEL MÍSTNOSTI | PLOCHA m ² | |
|------------------------------|-------------------|-----------------------|-------|
| 201 | CHODBA, SCHODIŠTĚ | 5,70 | 5,70 |
| 202 | POKOJ | 12,15 | 10,91 |
| 203 | LOŽNICE | 15,70 | 14,17 |
| 204 | LOŽNICE | 13,77 | 12,37 |
| 205 | ŠATNA | 2,49 | 2,49 |
| 206 | KOUPELNA, WC | 6,63 | 6,17 |
| 207 | ŠATNA | 2,80 | 2,38 |
| OBYTNÁ PLOCHA : | | 37,45 | |
| PŘÍSLUŠENSTVÍ : | | 16,74 | |
| UŽITKOVÁ PLOCHA : | | 54,19 | |
| CELKOVÁ PLOCHA (PODLAHOVÁ) : | | 59,24 | |

MODEL 05

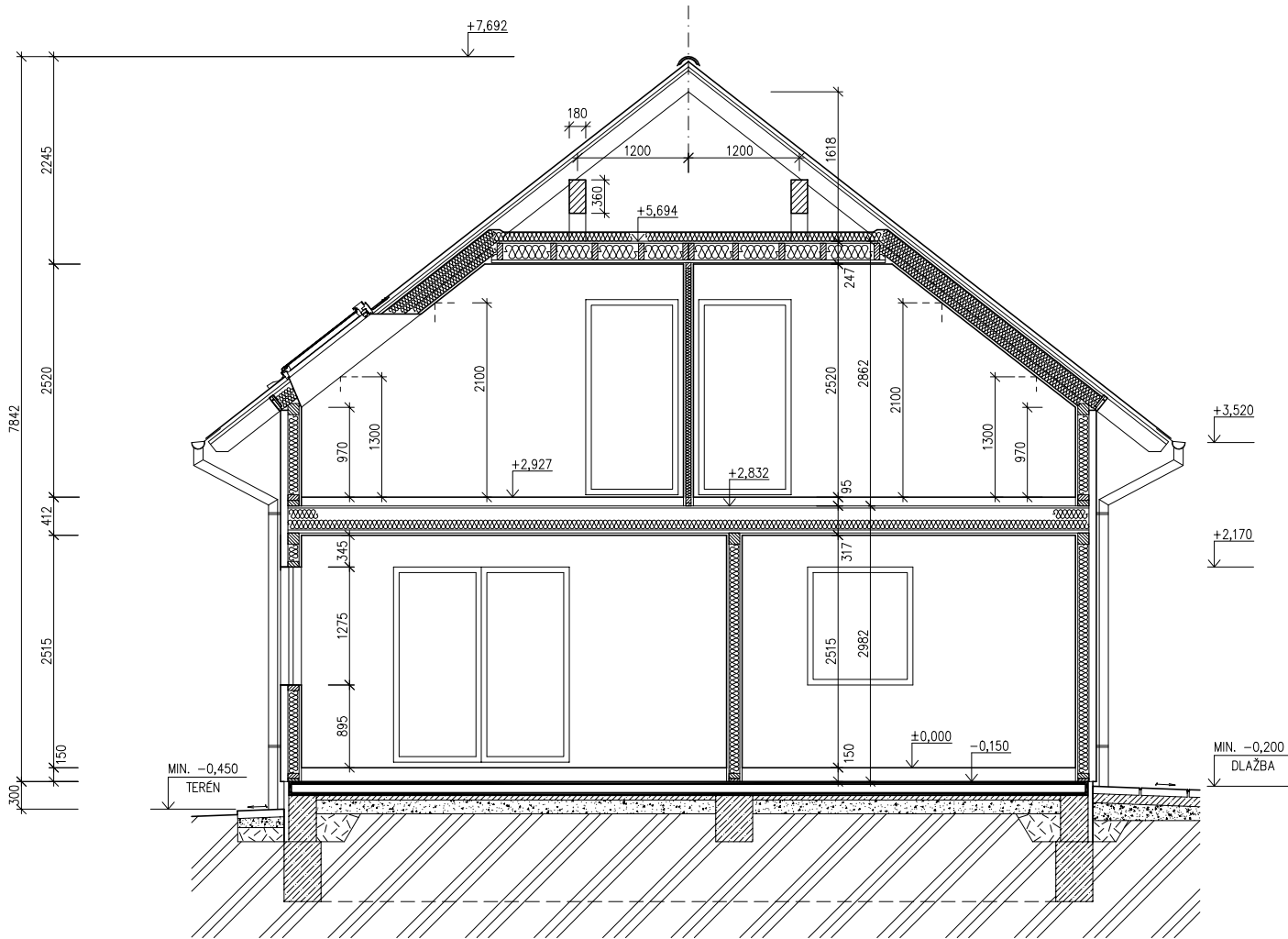
| |
|--|
| Zpracovatel  |
| Projekt |
| Datum: 02/2005 |
| Číslo HS: 32 761 |

RODINNÝ DOMEK

NOVA Line 75A/38°

ROZTEČ VAZNIC 2400
(RD BEZ PODSKLEPENÍ)

ŘEZ A-A
M 1:50



LEGENDA MATERIÁLU

-  ROSTLÝ TERÉN
-  ŠTĚRKOVÝ NÁSYP
-  ZÁSYP
-  ŽELEZOBETON
-  PROSTÝ BETON
-  DŘEVO
-  TEPELNÁ IZOLACE

SPODNÍ STAVBA
DODÁVKA ODBĚRATELE

MODEL 05

Zpracovatel


Projekt

Datum: 02/2005

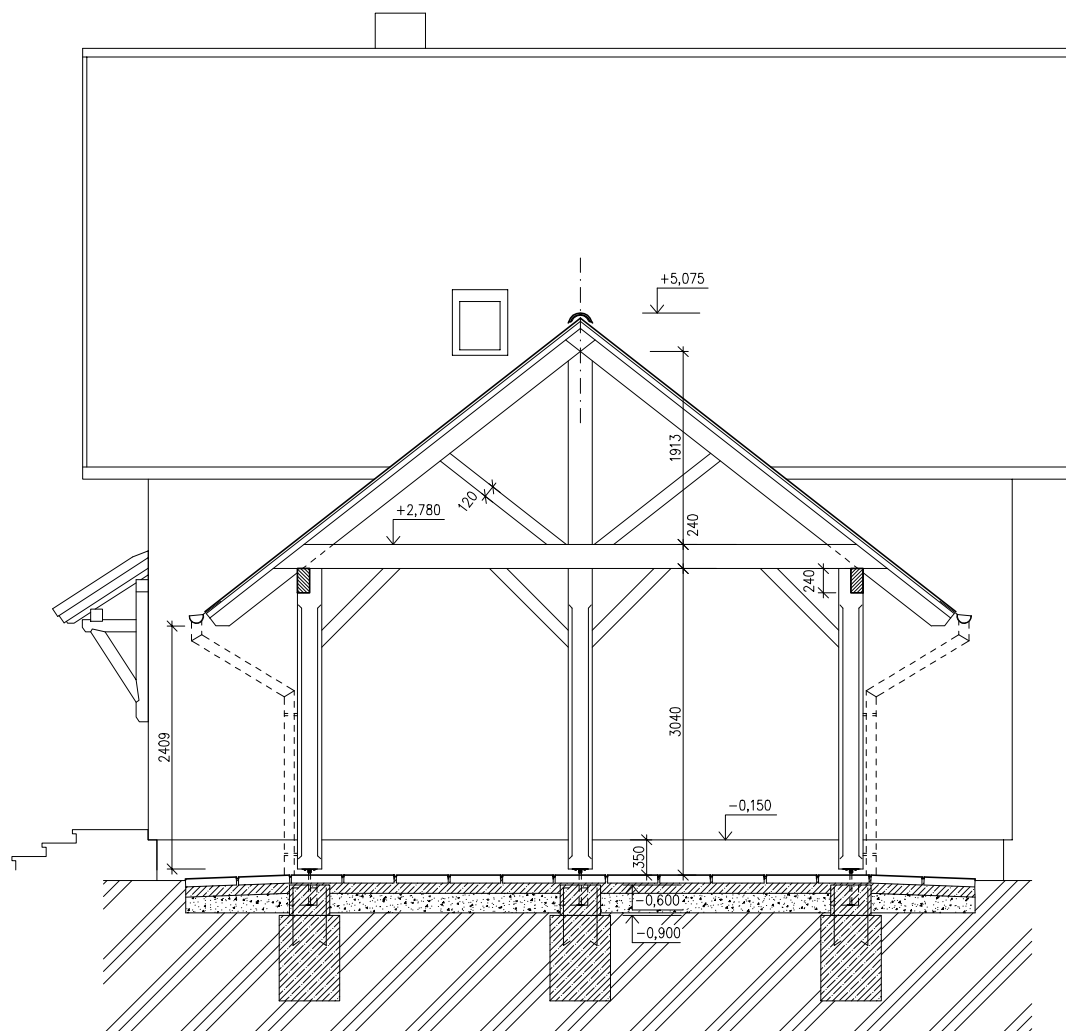
Číslo HS: 32 761

RODINNÝ DOMEK

NOVA Line 75A/38°ROZTEČ VAZNIC 2400
(RD BEZ PODSKLEPENÍ)

ŘEZ B-B

M 1:50

SPODNÍ STAVBA
DODÁVKA ODBĚRATELE

LEGENDA MATERIÁLU

| | |
|---|-----------------|
|  | ROSTLÝ TERÉN |
|  | ŠTĚRKOVÝ NÁSYP |
|  | ZÁSYP |
|  | ŽELEZOBETON |
|  | PROSTÝ BETON |
|  | DŘEVO |
|  | TEPELNÁ IZOLACE |

MODEL 05

Zpracovatel

RD RMAŘEV

Projekt

Datum: 02/2005

Číslo HS: 32 761

RODINNÝ DOMEK

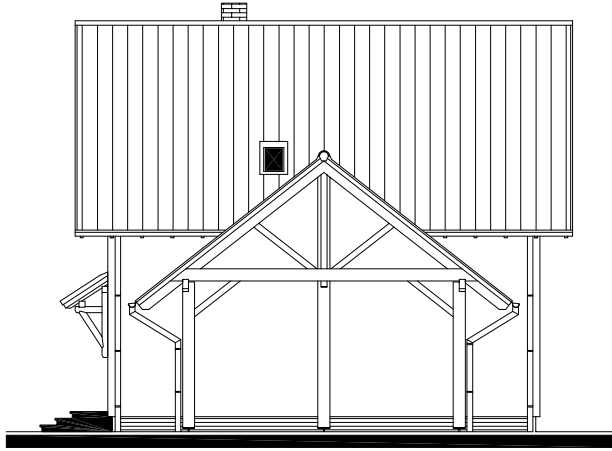
NOVA Line 75A/38° + 2GS

ROZTEČ VAZNIC 2400

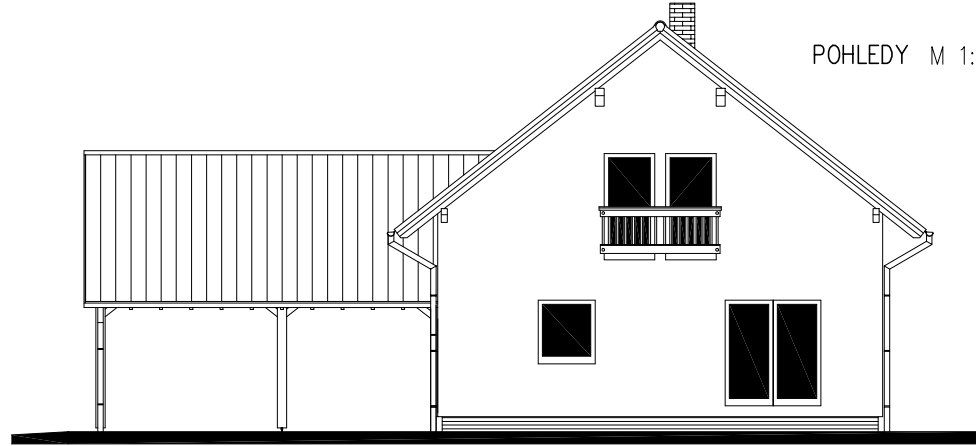
(RD BEZ PODSKLEPENÍ)

POHLEDY M 1:100

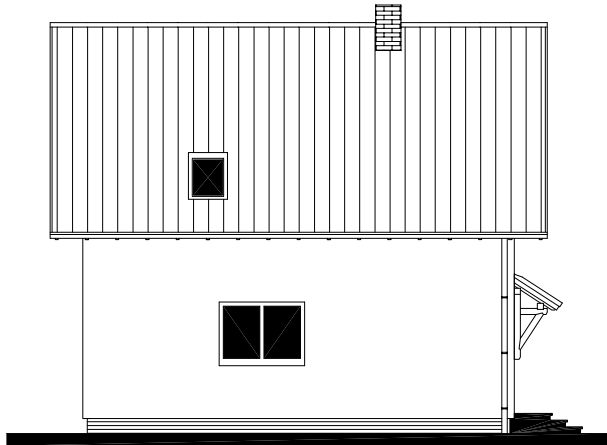
POHLED ZADNÍ



POHLED LEVÝ



POHLED PŘEDNÍ



POHLED PRAVÝ



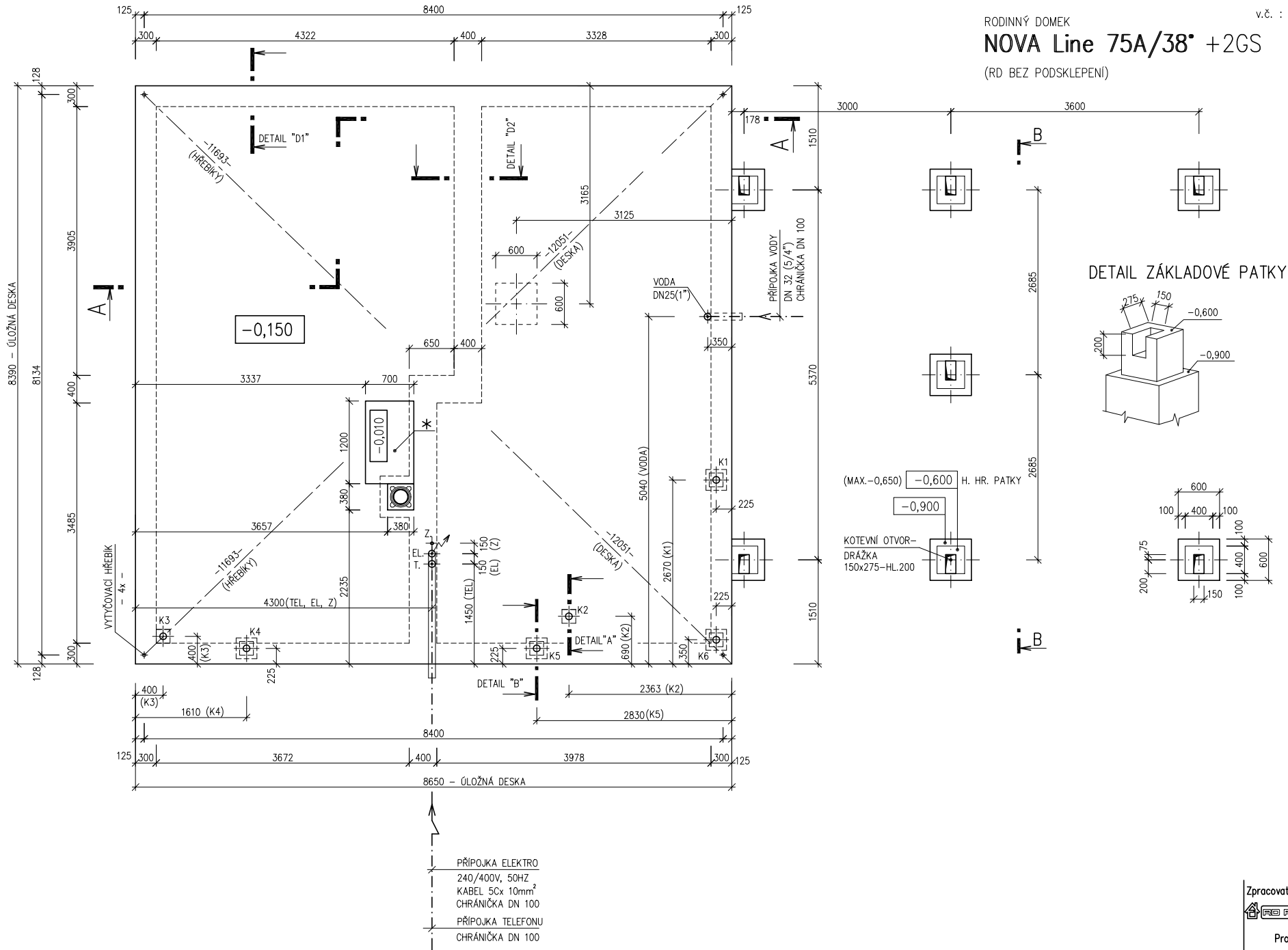
Zpracovatel



Projekt

Datum: 02/2005

Číslo HS: 32 761



Zpracovatel

 Projekt
 Datum: 05/2005
 Číslo HS: 32 761

RODINNÝ DOMEK

NOVA Line 75A/38° +2GS

(RD BEZ PODSKLEPENÍ)

ÚLOŽNÁ DESKA

M 1 : 50

POZNÁMKA

| | |
|---|----------|
| OBVODOVÉ ROZMĚRY ÚLOŽNÉ DESKY | +15 mm |
| (BEZ VNĚJŠÍCH ÚPRAV) | : - 0 mm |
| PRAVOÚHLOST STAVBY – DÉLKA DIAGONÁLY | : +20 mm |
| OSY INSTALAČNÍCH PROSTUPŮ | : ±15 mm |
| VODOROVNOST ÚL. DESKY – MAX. VÝŠKOVÝ ROZDÍL | : 15 mm |
| – MAX. VÝŠKOVÝ ROZDÍL | |
| NA DÉLCE 2,0 m | : 8 mm |

ŘEZ A-A' + DETAILS PROVEDENÍ ÚLOŽNÉ
DESKY – VIZ VÝKRESY Č. 011a, 012a, 013a.

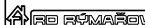
VÝVOD PLYNU JE INFORMATIVNÍ – JEHO
PROVEDENÍ ŘEŠÍ DLE MÍSTNÍCH PODMÍNEK
PROJEKTANT ODBĚRATELE.

Z – ZEMNĚNÍ–POZINK. PÁS TL. MIN. 3mm,
MIN. 100mm², SMYČKA 25m
(DLE ČSN 33 2000–5–54)

K1 – K6 – KANALIZACE DN 100

* BETONOVÝ SOKL PRO KRB O VĚTŠÍ
HMOTNOSTI NEŽ 200 KG

MODEL 05

| |
|---|
| Zpracovatel |
|  |
| Projekt |
| Datum: 05/2005 |
| Číslo HS: 32 761 |