



RODINNÝ DOMEK

NOVA Line 75A/38°

ROZTEČ VAZNIC 2400
(RD BEZ PODSKLEPENÍ)

PŮDORYS PŘÍZEMÍ

M 1:50

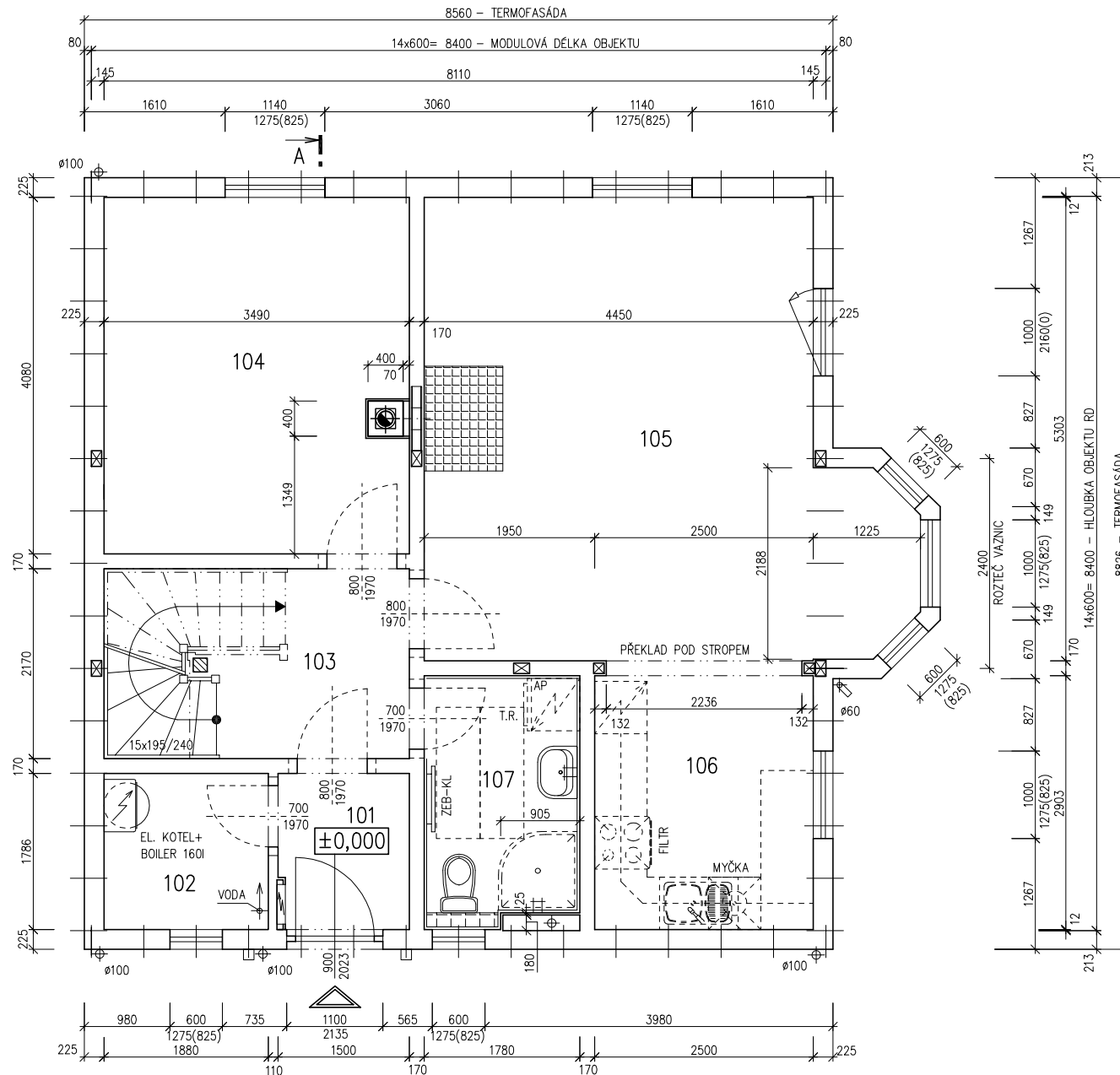
POZNÁMKA:

1. OBKLAD STĚN A PŘÍČEK SÁDKOKARTONEM TL.12,5 mm JE PRO POTŘEBU KÓTOVÁNÍ ZAKROUHLLEN NA 12 mm.
2. ZAŘÍZOVACÍ PŘEDMĚTY A KONSTRUKCE ZAKRESLENÉ ČÁRKOVANĚ NEJSOU SOUČÁSTÍ ZÁKLADNÍ DODÁVKY RD
3. TECHNICKÉ ZMĚNY JSOU VYHRAZENY

LEGENDA MÍSTNOSTI :

ČÍSLO	ÚČEL MÍSTNOSTI	PLOCHA m ²	
101	ZADVEŘÍ	2,63	2,63
102	TECHNICKÁ MÍSTNOST	3,36	3,36
103	CHODBA – SCHODIŠTĚ	7,57	5,91
104	POKOJ	14,02	14,02
105	OBÝVACÍ POKOJ	26,37	26,37
106	KUCHYŇ	7,26	7,26
107	KOUPELNA, WC	4,78	4,78

OBYTNÁ PLOCHA : 40,39
 PŘÍSLUŠENSTVÍ : 16,68
 UŽITKOVÁ PLOCHA : 57,07
 CELKOVÁ PLOCHA (PODLAHOVÁ) : 58,73



MODEL 06

Zpracovatel

 RB RŮMAŘOV

Projekt

Datum: 13.7.2006

Číslo HS: 32 840



RODINNÝ DOMEK

NOVA Line 75A/38°

ROZTEČ VAZNIC 2400
(RD BEZ PODSKLEPENÍ)PŮDORYS PODKROVÍ
M 1:50

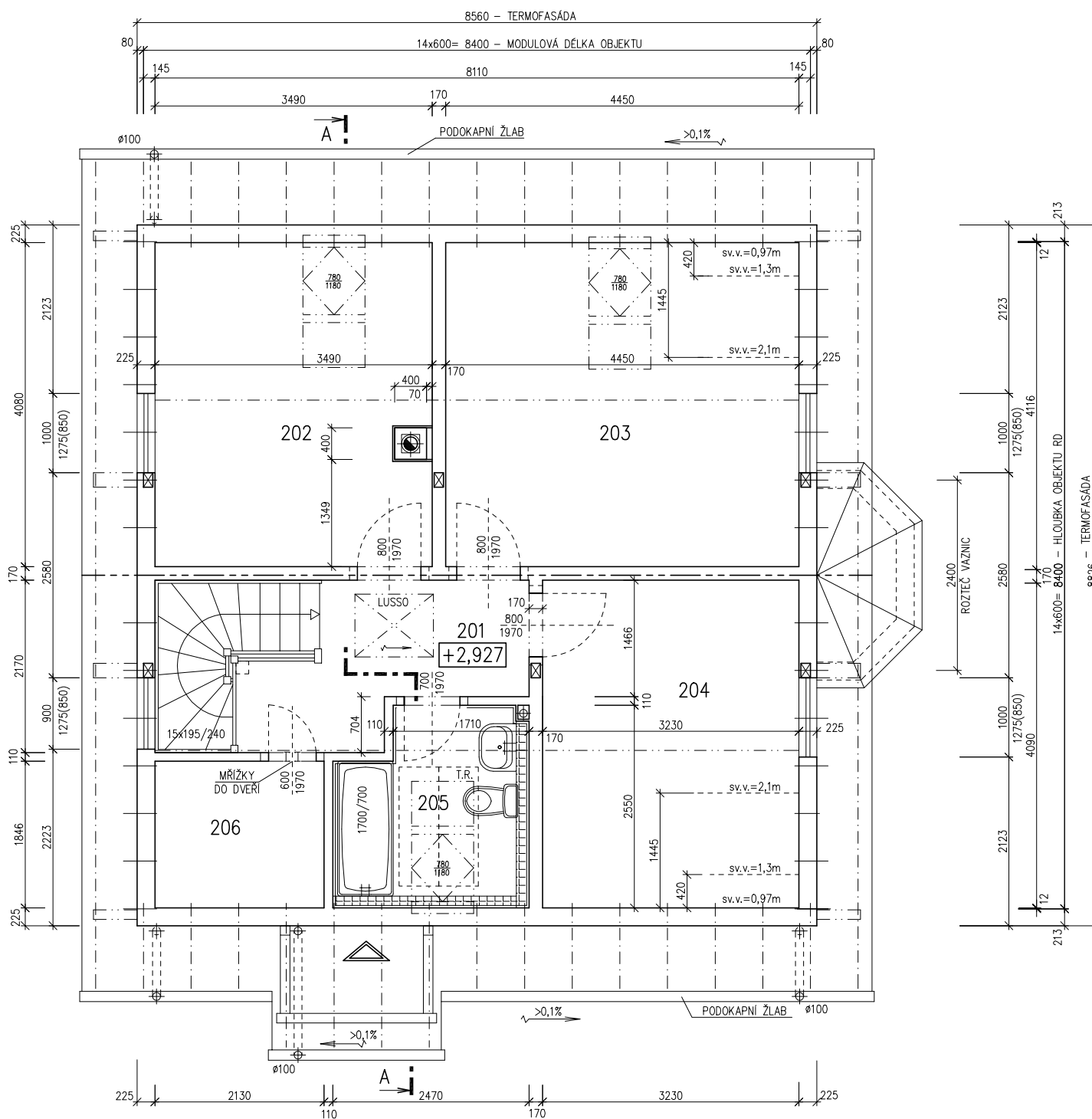
POZNÁMKA:

1. OBKLAD STĚN A PŘÍČEK SÁDROKARTONEM TL.12,5 mm JE PRO POTŘEBU KÓTOVÁNÍ ZAKROUHLLEN NA 12 mm.
2. ZAŘÍZOVACÍ PŘEDMĚTY A KONSTRUKCE ZAKRESLENÉ ČÁRKOVANĚ NEJSOU SOUČÁSTÍ ZÁKLADNÍ DODÁVKY RD
3. TECHNICKÉ ZMĚNY JSOU VYHRAZENY

LEGENDA MÍSTNOSTI :

ČÍSLO	ÚČEL MÍSTNOSTI	PLOCHA m ²	
201	CHODBA, SCHODIŠTĚ	5,57	5,57
202	POKOJ	14,01	12,55
203	LOŽNICE	18,16	16,29
204	LOŽNICE	13,33	11,97
205	KOUPELNA, WC	5,73	4,69
206	ŠATNA	3,93	3,04

OBYTNÁ PLOCHA :	40,81
PŘÍSLUŠENSTVÍ :	13,33
UŽITKOVÁ PLOCHA :	54,11
CELKOVÁ PLOCHA (PDLAHOVÁ) :	60,73



MODEL 06

Zpracovatel
RD PŘEMARŠOV

Projekt

Datum: 13.7.2006

Číslo HS: 32 840

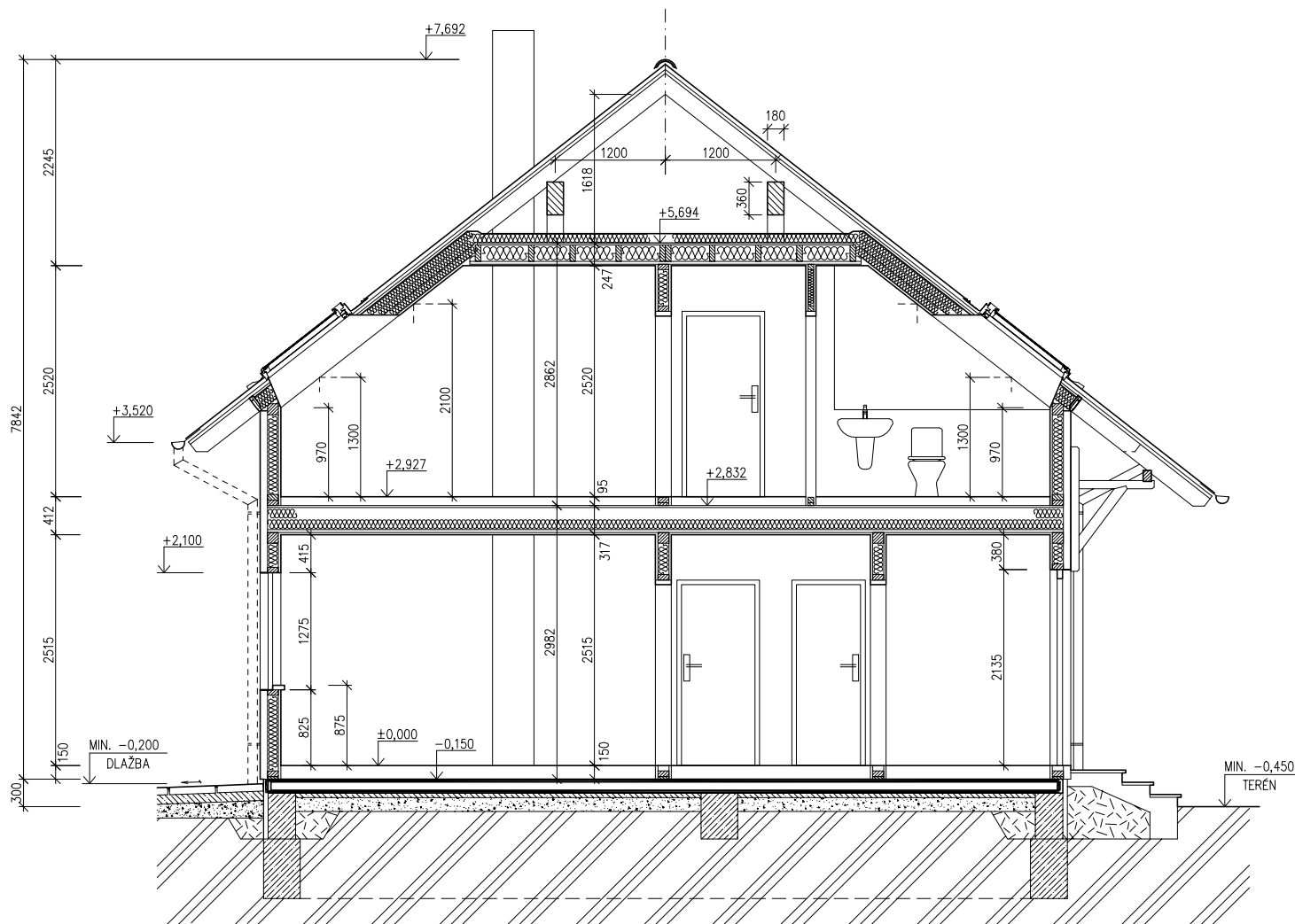


RODINNÝ DOMEK

NOVA Line 75A/38°ROZTEČ VAZNIC 2400
(RD BEZ PODSKLEPENÍ)

ŘEZ A-A

M 1:50

SPODNÍ STAVBA
DODÁVKA ODBĚRATELE

LEGENDA MATERIÁLU

-  ROSTLÝ TERÉN
-  ŠTĚRKOVÝ NÁSYP
-  ZÁSYP
-  ŽELEZOBETON
-  PROSTÝ BETON
-  DŘEVO
-  TEPelná IZOLACE

MODEL 06

Zpracovatel



Projekt

Datum: 05/2006

Číslo HS: 32840



RODINNÝ DOMEK

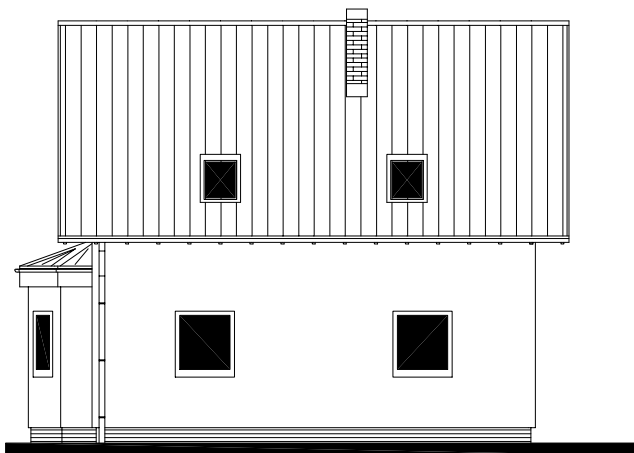
NOVA Line 75A/38°

ROZTEČ VAZNIC 2400

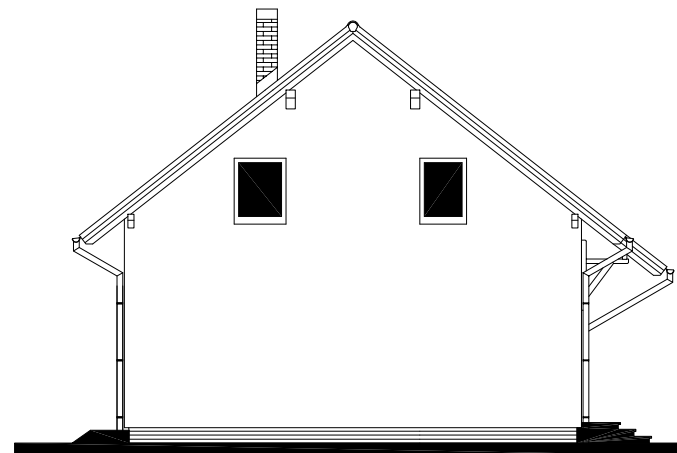
(RD BEZ PODSKLEPENÍ)

POHLEDY M 1:100

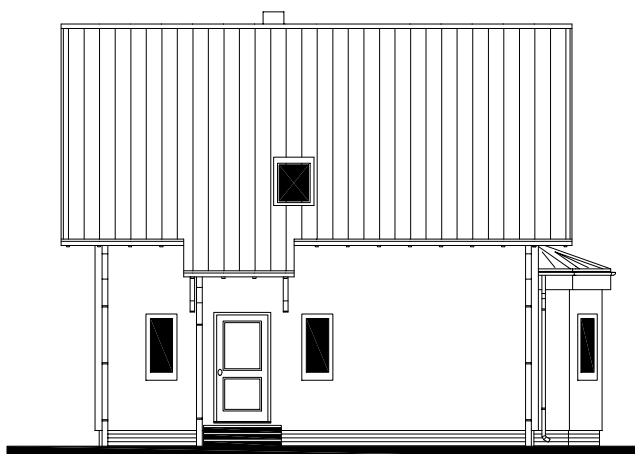
POHLED ZADNÍ



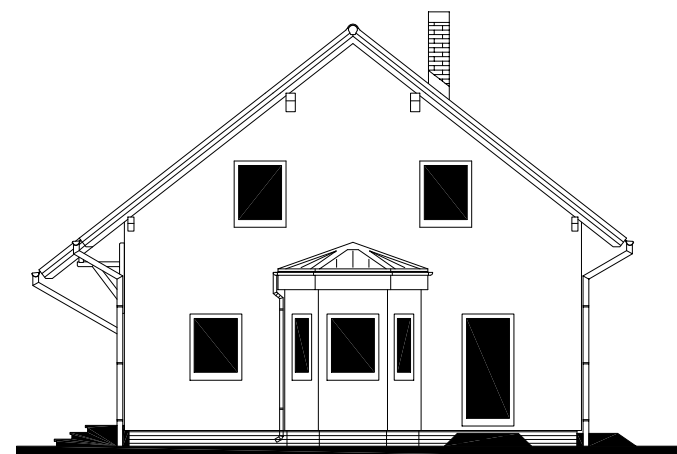
POHLED BOČNÍ /LEVÝ/



POHLED VSTUPNÍ



POHLED BOČNÍ /PRAVÝ/



Zpracovatel



Projekt

Datum: 13.7.2006

Číslo HS: 32840



RODINNÝ DOMEK

NOVA Line 75A/38°

(RD BEZ PODSKLEPENÍ)

ÚLOŽNÁ DESKA

M 1 : 50

POZNÁMKA

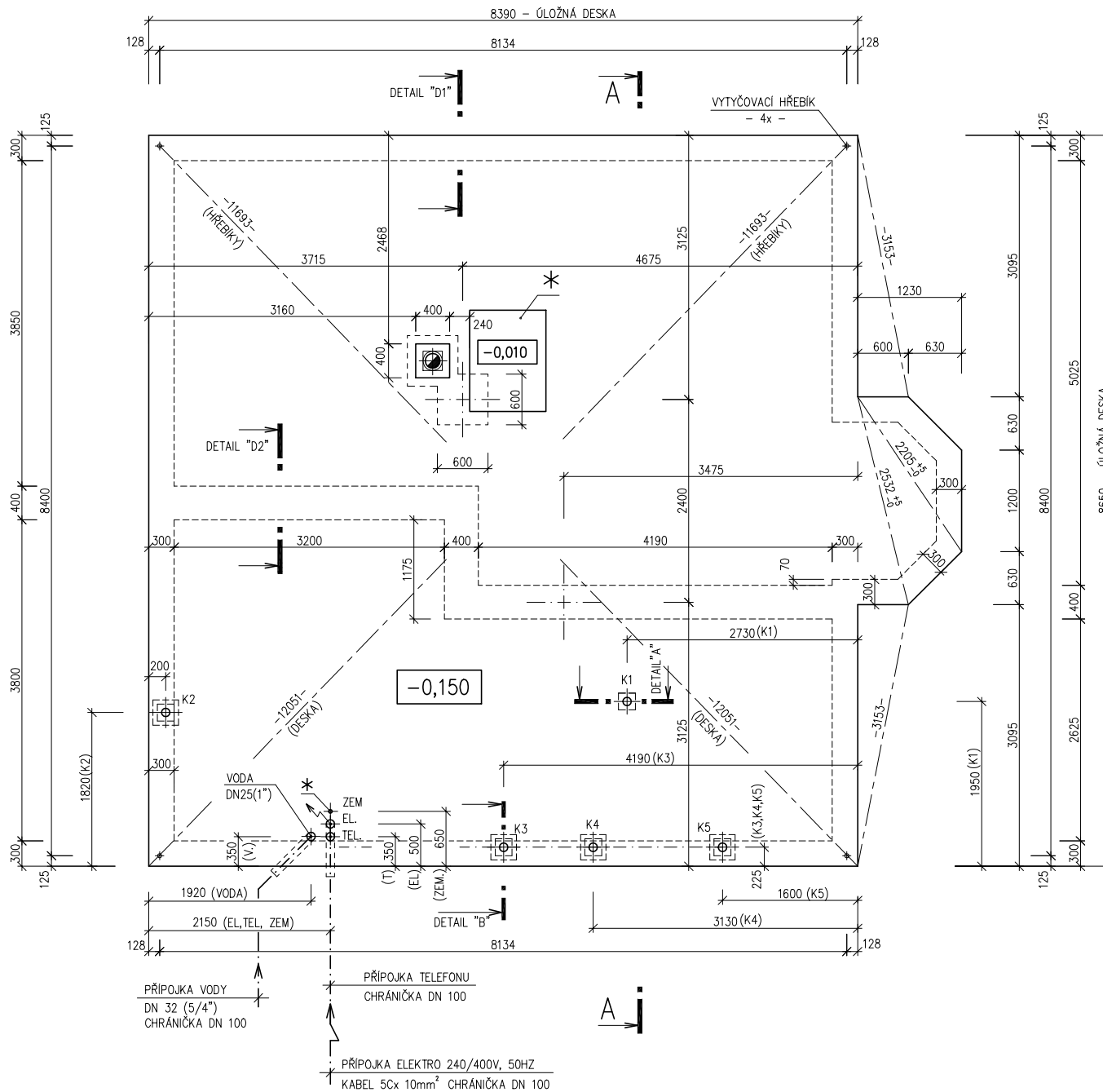
OBVODOVÉ ROZMĚRY ÚLOŽNÉ DESKY +15 mm
 (BEZ VNĚJŠÍCH ÚPRAV) : - 0 mm
 PRAVOÚHLISTAVBY - DÉLKA DIAGONÁLY : +20 mm
 OSY INSTALAČNÍCH PROSTUPŮ : ±15 mm
 VODOROVNOST ÚL. DESKY - MAX. VÝŠKOVÝ ROZDÍL : 15 mm
 - MAX. VÝŠKOVÝ ROZDÍL : 8 mm
 NA DÉLCE 2,0 m

ŘEZ A-A' + DETAILS PROVEDENÍ ÚLOŽNÉ DESKY - VIZ VÝKRESY Č. 011a, 012a, 013a.

* BETONOVÝ SOKL PRO KRB O VĚTŠÍ HMOTNOSTI NEŽ 200 KG

Z - ZEMNĚNÍ-POZINK. PÁS TL. MIN. 3mm,
 MIN. 100mm², SMYČKA 25m
 (DLE ČSN 33 2000-5-54)

K1 - K5 - KANALIZACE DN 100



MODEL 06

Zpracovatel



Projekt

Datum: 13.7.2006

Číslo HS: 32 840