



RODINNÝ DOMEK

NOVA Line 75A/38° ATYP. ROZTEČ VAZNIC

ROZTEČ VAZNIC 2460
(RD BEZ PODSKLEPENÍ)

PŮDORYS PŘÍZEMÍ

M 1:50

S.O. VII.

**VAZNICE 180/420, KROKEV 80/180,
PODPORA VAZNICE 180/180**

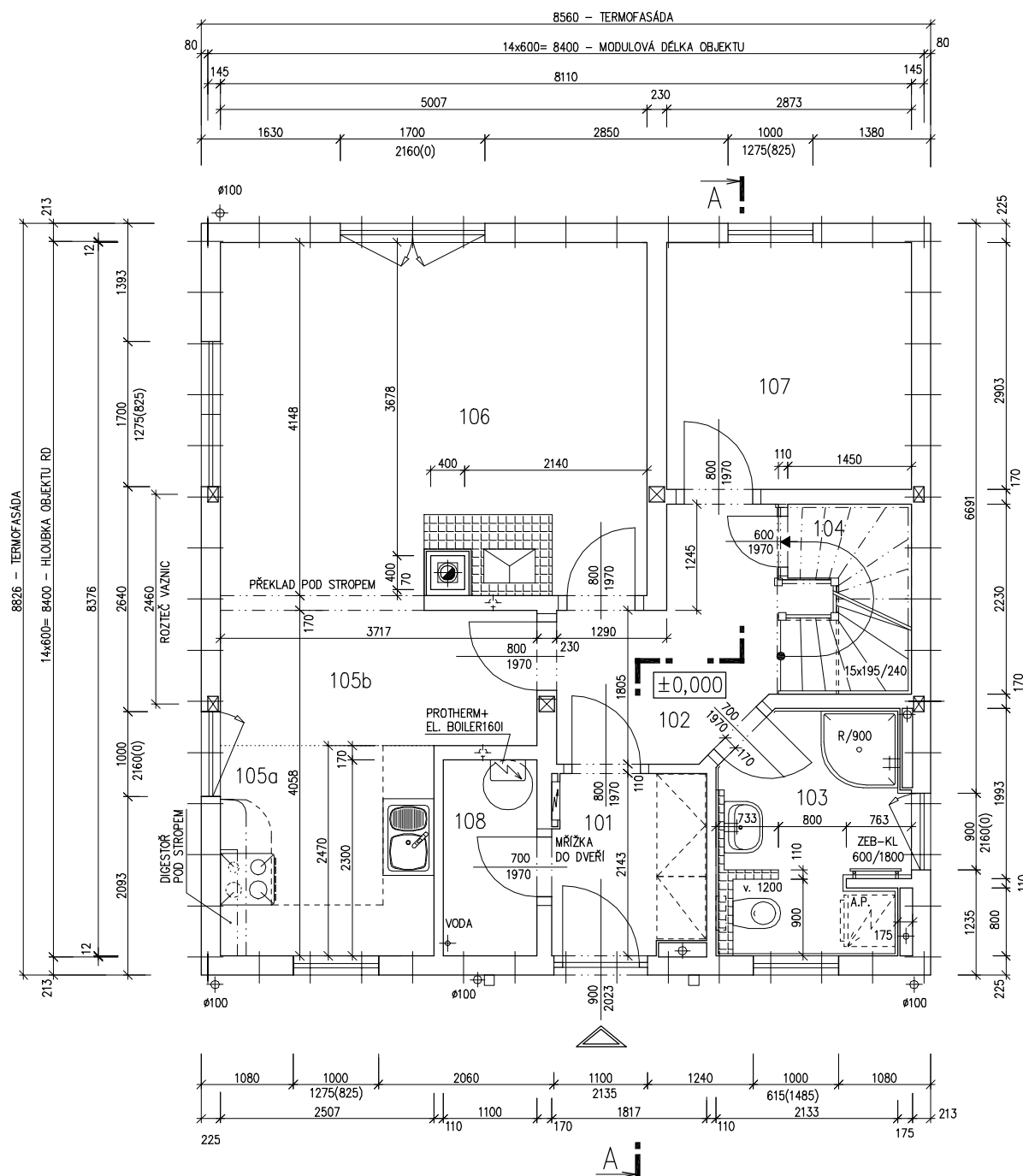
POZNÁMKA:

1. OBKLAD STĚN A PŘÍČEK SÁDROKARTONEM TL.12,5 mm
JE PRO POTŘEBU KÓTOVÁNÍ ZAKROUHLLEN NA 12 mm.
2. ZAŘÍZOVACÍ PŘEDMĚTY A KONSTRUKCE ZAKRESLENÉ
ČÁRKOVANĚ NEJSOU SOUČÁSTÍ ZÁKLADNÍ DODÁVKY RD
3. TECHNICKÉ ZMĚNY JSOU VYHRAZENY

LEGENDA MÍSTNOSTI :

ČÍSLO	ÚČEL MÍSTNOSTI	PLOCHA m ²	
101	ZÁDVEŘÍ	3,72	3,72
102	HALA	6,15	6,15
103	KOUPELNA, WC	6,08	6,08
104	KOMORA	2,42	1,47
105a	KUCHYŇ	6,19	6,19
105b	JÍDELNA	5,90	5,90
106	OBÝVACÍ POKOJ	21,17	21,17
107	PRACOVNA	8,34	8,34
108	TECH. MÍSTNOST	2,53	2,53

OBYTNÁ PLOCHA :	41,60
PŘÍSLUŠENSTVÍ :	19,95
UŽITKOVÁ PLOCHA :	61,55
CELKOVÁ PLOCHA (PODLAHOVÁ) :	62,50



S.O. VII.
SCHODY NL75
MODEL 07

Zpracovatel
RŠ RŮMAŘOV

Projekt
Datum: 27.9.2007
Číslo HS: 32 905



RODINNÝ DOMEK

NOVA Line 75A/38° ATYP. ROZTEČ VAZNIC

ROZTEČ VAZNIC 2460
(RD BEZ PODSKLEPENÍ)

PŮDORYS PODKROVÍ
M 1:50

S.O. VII.
VAZNICE 180/420, KROKEV 80/180,
PODPORA VAZNICE 180/180

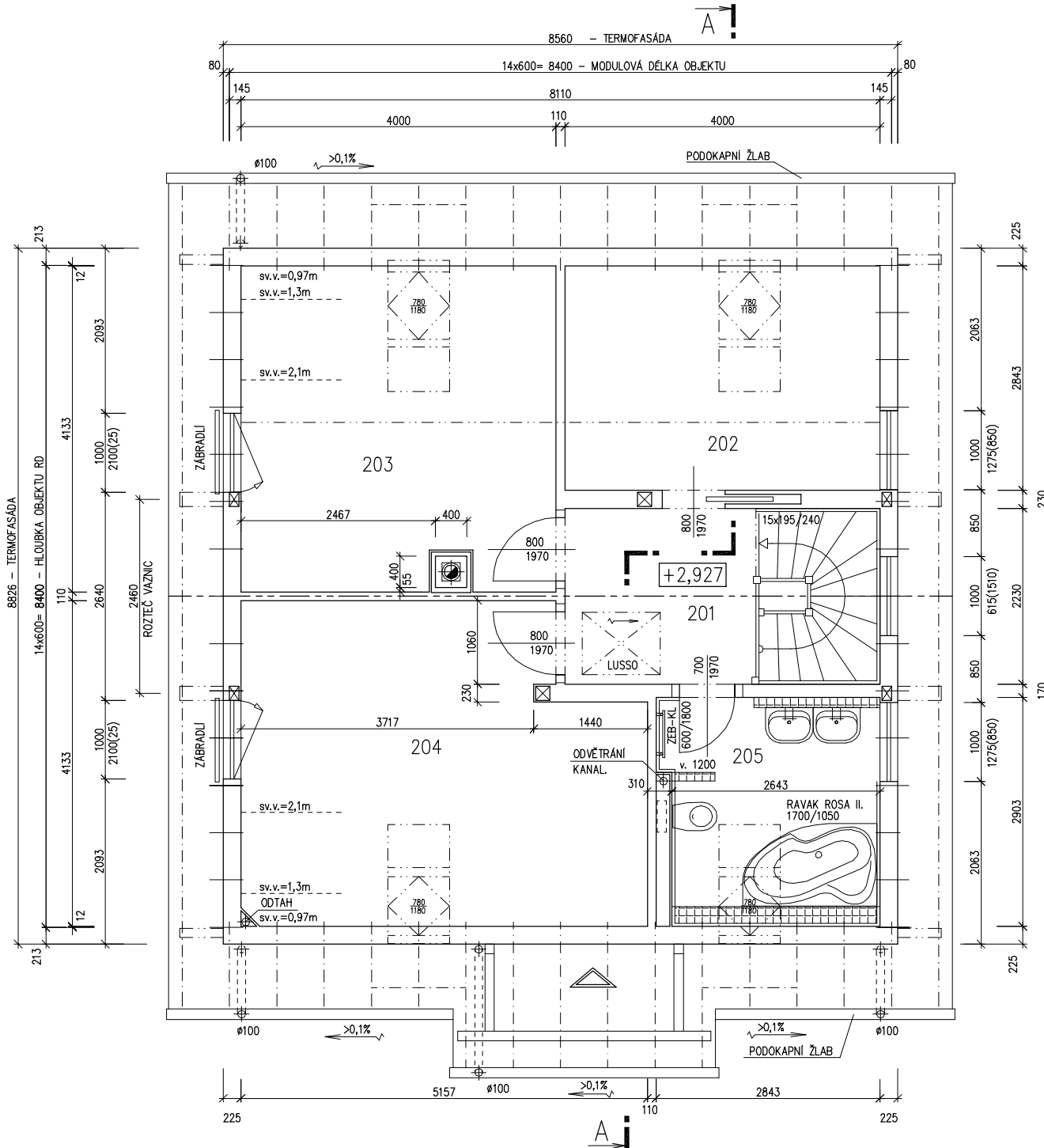
POZNÁMKA:

1. OBKLAD STĚN A PŘÍČEK SÁDROKARTONEM TL.12,5 mm JE PRO POTŘEBU KÓTOVÁNÍ ZAOKROUHLÉN NA 12 mm.
2. ZAŘIZOVACÍ PŘEDMĚTY A KONSTRUKCE ZAKRESLENÉ ČÁRKOVANĚ NEJSOU SOUČÁSTÍ ZÁKLADNÍ DODÁVKY RD
3. TECHNICKÉ ZMĚNY JSOU VYHRÁZENY

LEGENDA MÍSTNOSTI :

ČÍSLO	ÚČEL MÍSTNOSTI	PLOCHA m ²	
201	CHODBA, SCHODIŠTĚ	8,92	8,92
202	POKOJ	11,37	9,69
203	LOŽNICE	16,24	14,56
204	LOŽNICE	19,66	17,59
205	KOUPELNA, WC	8,25	7,06

OBYTNÁ PLOCHA :	41,84
PŘÍSLUŠENSTVÍ :	15,98
UŽITKOVÁ PLOCHA :	57,82
CELKOVÁ PLOCHA (PODLAHOVÁ) :	64,44



S.O. VII.
SCHODY NL75
MODEL 07

Zpracovatel
RE RŮMAŘEV
Projekt
Datum: 27.9.2007
Číslo HS: 32 905



RODINNÝ DOMEK

NOVA Line 75A/38°

ATYP. ROZTEČ VAZNIC

ROZTEČ VAZNIC 2400
(RD BEZ PODSKLEPENÍ)

S.O. VII.

VAZNICE 180/420, KROKEV 80/180,
PODPORA VAZNICE 180/180

ŘEZ A-A

M 1:50

LEGENDA MATERIÁLU



ROSTLÝ TERÉN



ŠTĚRKOVÝ NÁSYP



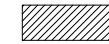
ZÁSYP



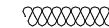
ŽELEZOBETON



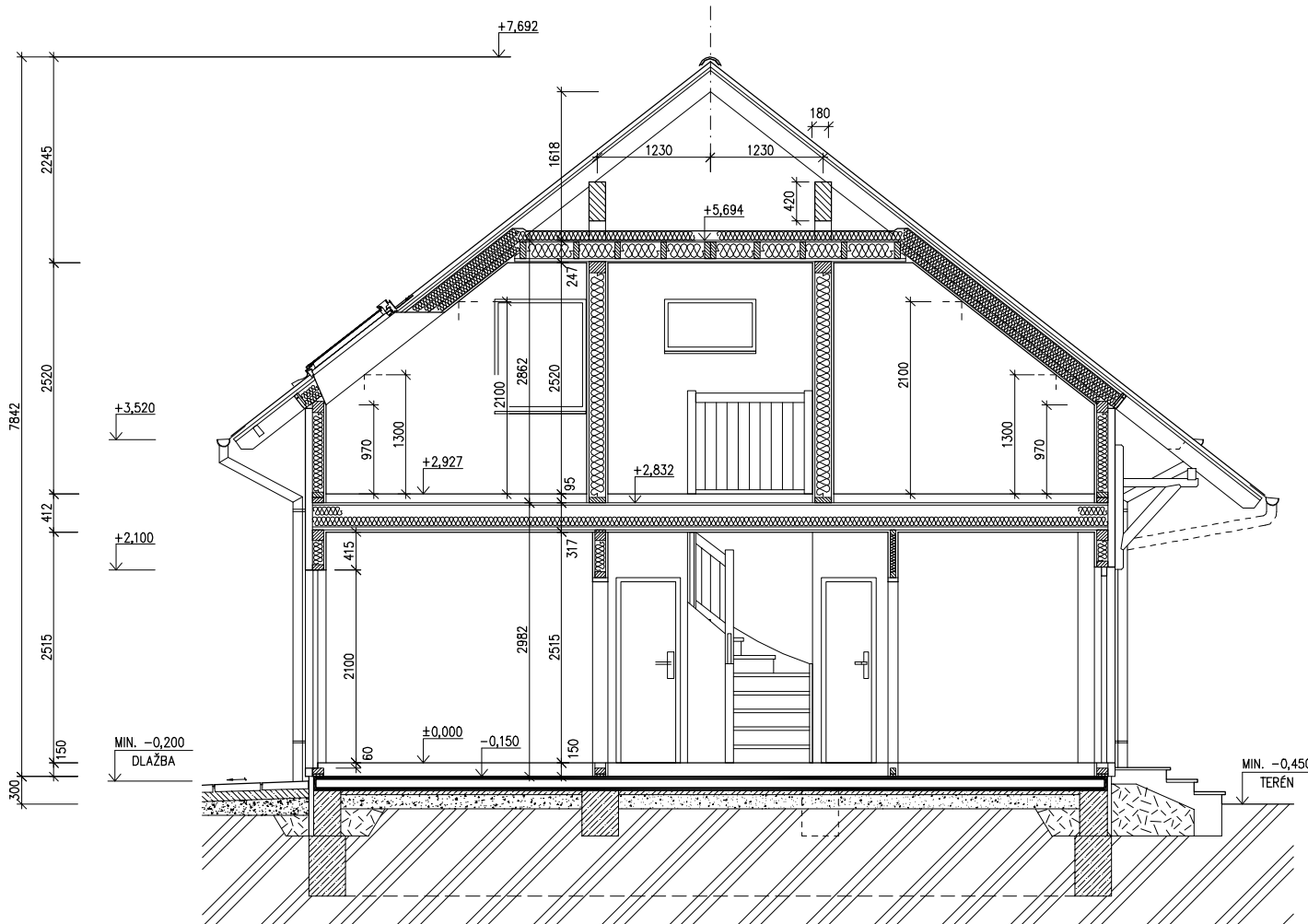
PROSTÝ BETON



DŘEVO



TEPELNÁ IZOLACE

SPODNÍ STAVBA
DODÁVKA ODBĚRATELES.O. VII.
SCHODY NL75
MODEL 07

Zpracovatel



Projekt

Datum: 27.9.2007

Číslo HS: 32 905

v.č. : 008



RODINNÝ DOMEK

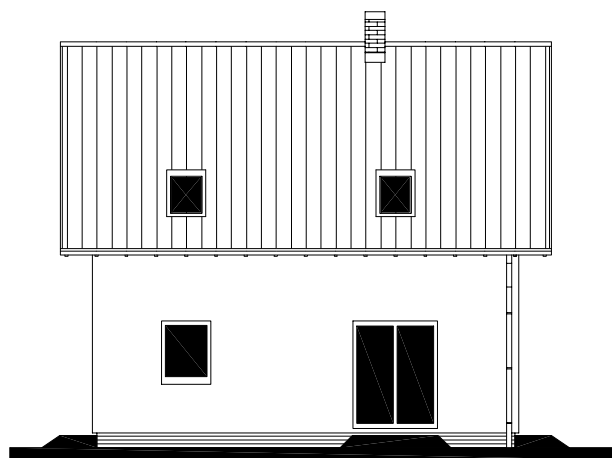
NOVA Line 75A/38°

ROZTEČ VAZNIC 2400

(RD BEZ PODSKLEPENÍ)

POHLEDY M 1:100

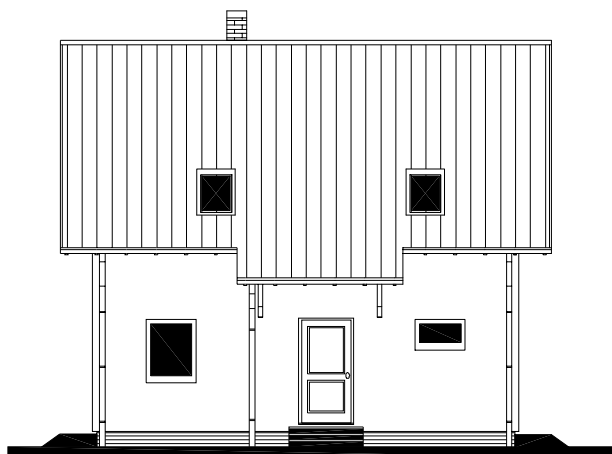
POHLED ZADNÍ



POHLED BOČNÍ /LEVÝ/



POHLED VSTUPNÍ



POHLED BOČNÍ /PRAVÝ/



S.O. VII.
SCHODY NL75
MODEL 07

Zpracovatel



Projekt

Dotum: 27.9.2007

Číslo HS: 32 905



RODINNÝ DOMEK

NOVA Line 75A/38° ATYP. ROZTEČ VAZNIC

(RD BEZ PODSKLEPENÍ)

ÚLOŽNÁ DESKA

M 1 : 50

S.O. VII.

VAZNICE 180/420, KROKEV 80/180,
PODPORA VAZNICE 180/180

POZNÁMKA

VYTYČOVACÍ HŘEBÍKY OSADÍ PRACOVNÍK RD RÝMAŘOV
PŘI PŘEBÍRCE SPODNÍ STAVBY

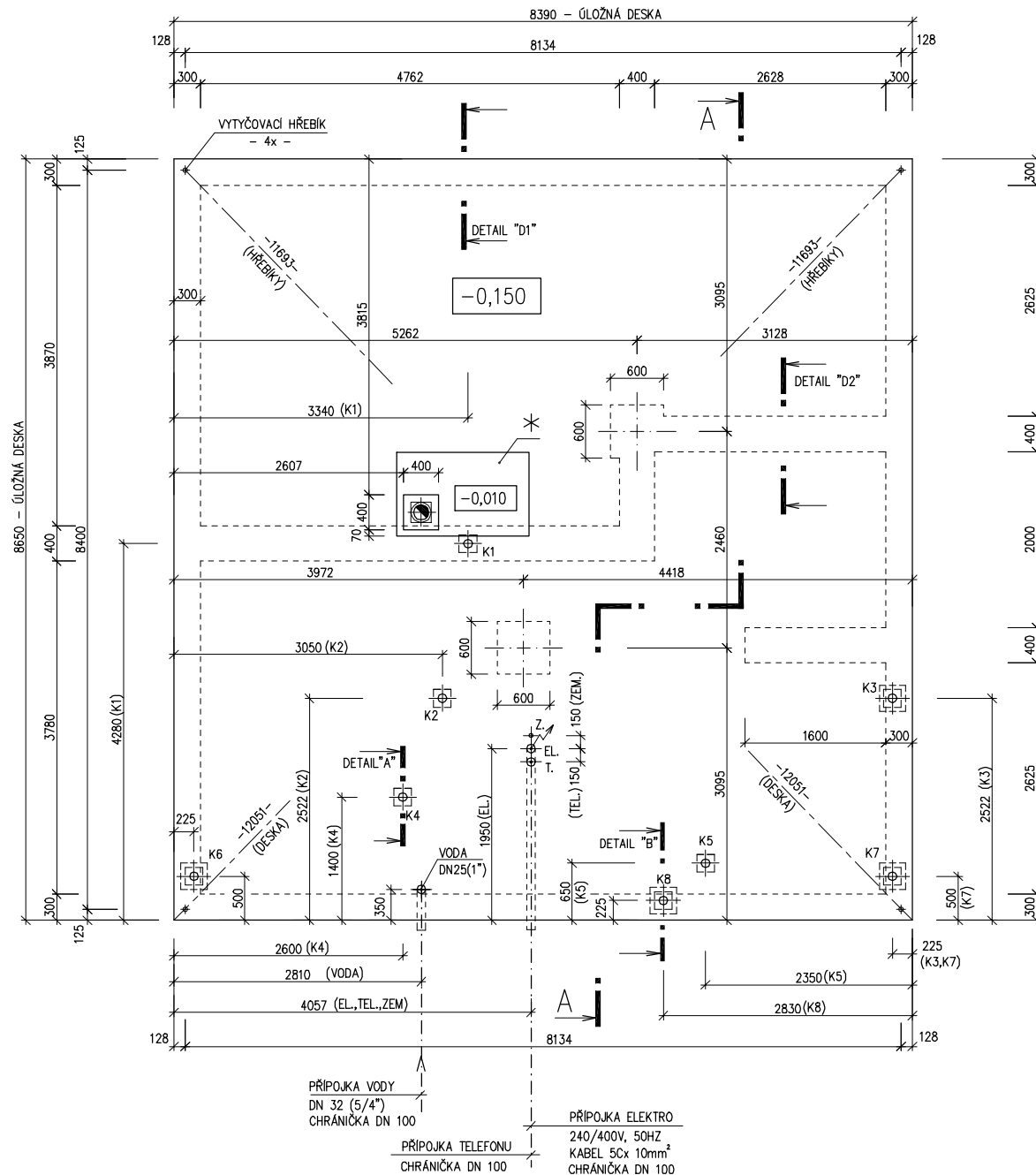
OBVODOVÉ ROZMĚRY ÚLOŽNÉ DESKY : +15 mm
(BEZ VNĚJŠÍCH ÚPRAV) : - 0 mm
PRAVOÚHLIČNOST STAVBY – DÉLKA DIAGONÁLY : +20 mm
OSY INSTALAČNÍCH PROSTUPŮ : ±15 mm
VODOROVNOST ÚL. DESKY – MAX. VÝŠKOVÝ ROZDÍL : 15 mm
– MAX. VÝŠKOVÝ ROZDÍL :
NA DÉLCE 2,0 m : 8 mm

ŘEZ A–A' + DETAILS PROVEDENÍ ÚLOŽNÉ
DESKY – VIZ VÝKRESY Č. 011a, 012a, 013a.

Z – ZEMNĚNÍ–POZINK. PÁS TL. MIN. 3mm,
MIN. 100mm², SMYČKA 25m
(DLE ČSN 33 2000–5–54)

K1 – K8 – KANALIZACE DN 100

* BETONOVÝ SOKL PRO KRB O VĚTŠÍ
HMOTNOSTI NEŽ 200 KG



S.O. VII.
SCHODY NL75
MODEL 07

Zpracovatel
R. RÝMAŘOV

Projekt
Datum: 27.9.2007
Číslo HS: 32 905