





RODINNÝ DOMEK

NOVA Line 75A/38°

+GARŽ

ROZTEČ VAZNIC 2400  
(RD BEZ PODSKLEPENÍ)PŮDORYS PODKROVÍ  
M 1:50

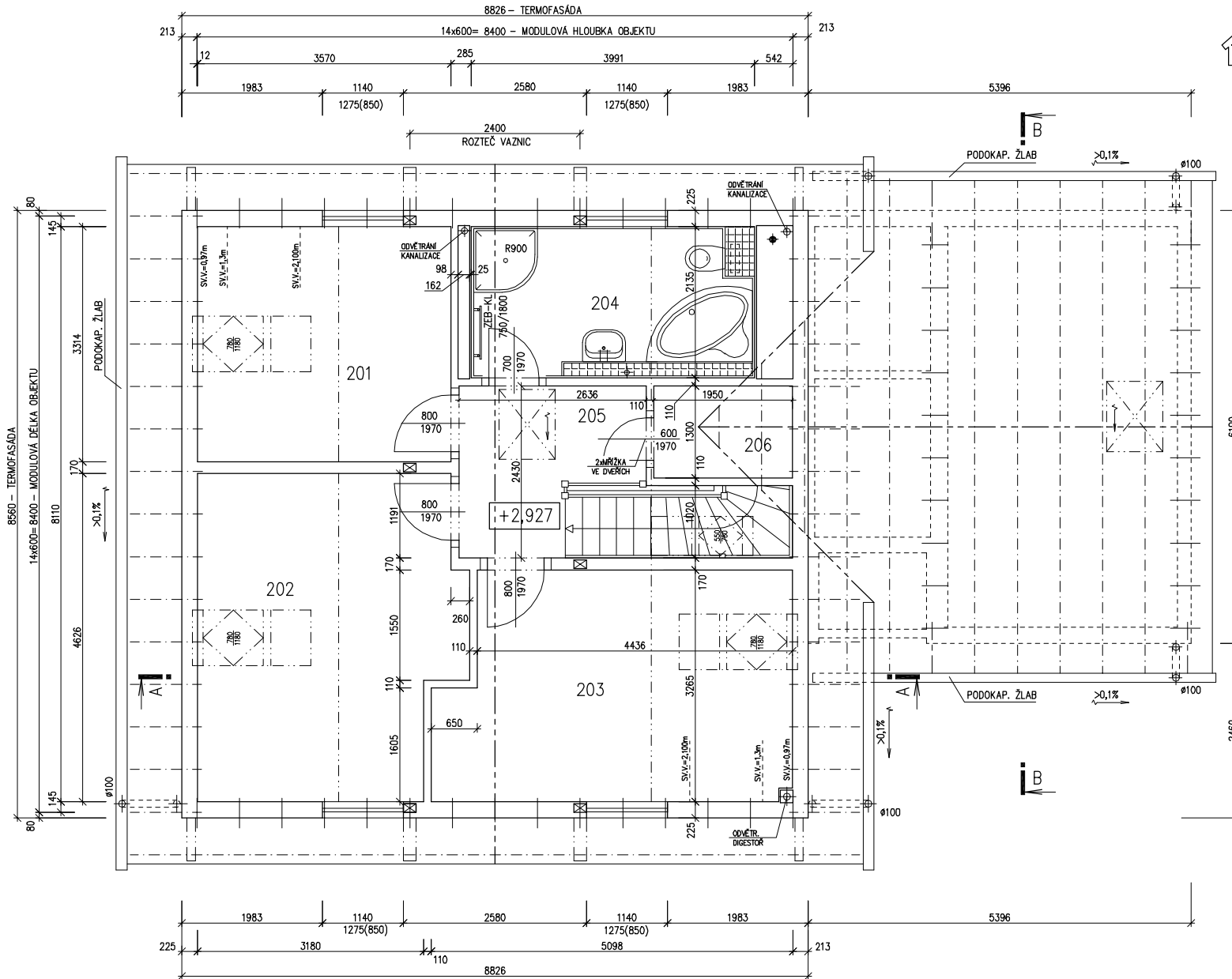
POZNÁMKA:

1. OBKLAD STĚN A PŘÍČEK SÁDROKARTONEM TL.12,5 mm  
JE PRO POTŘEBU KÓTOVÁNÍ ZAOKROUHLĚN NA 12 mm.
2. TECHNICKÉ ZMĚNY JSOU VYHAZENY

LEGENDA MÍSTNOSTI :

ČÍSLO	ÚČEL MÍSTNOSTI	PLOCHA m <sup>2</sup>	
201	POKOJ	11,83	10,44
202	LOŽNICE	16,25	14,31
203	POKOJ	15,49	14,16
204	KOUPELNA	7,67	7,67
205	CHODBA, SCHODIŠTĚ	5,25	5,25
206	KOMORA	2,53	1,99

OBYTNÁ PLOCHA :	38,91
PŘÍSLUŠENSTVÍ :	14,87
UŽITKOVÁ PLOCHA :	53,78
CELKOVÁ PLOCHA (PODLAHOVÁ) :	59,02



MODEL 06

Zpracovatel

Projekt

Datum: 19/12/2006

Číslo HS: 32929



RODINNÝ DOMEK

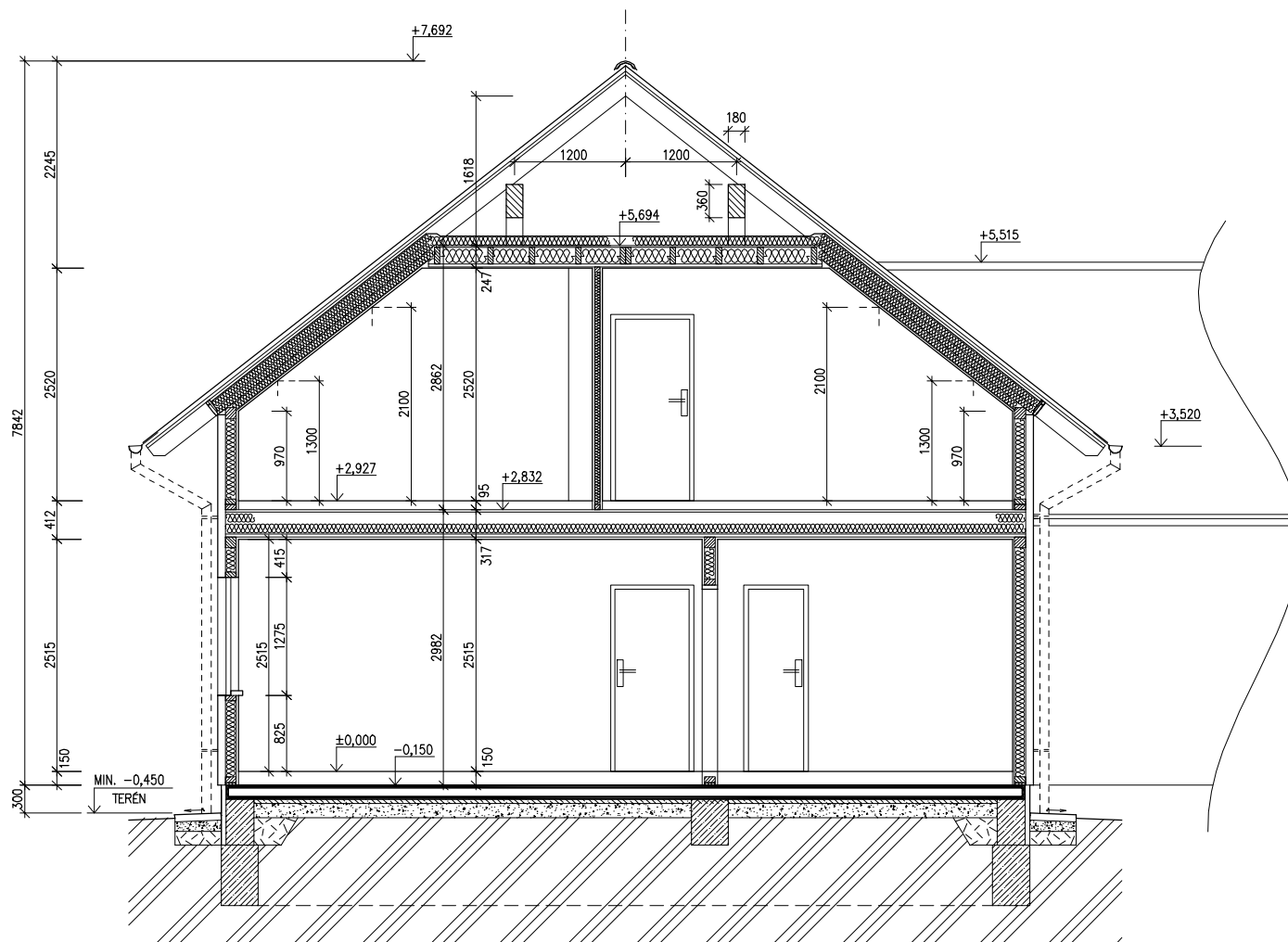
## NOVA Line 75A/38° + GARÁŽ

ROZTEČ VAZNIC 2400  
(RD BEZ PODSKLEPENÍ)

TMF 100 MM

ŘEZ A-A

M 1:50



SPODNÍ STAVBA  
DODÁVKA ODBĚRATELE

## LEGENDA MATERIÁLU

-  ROSTLÝ TERÉN
-  ŠTĚRKOVÝ NÁSYP
-  ZÁSYP
-  ŽELEZOBETON
-  PROSTÝ BETON
-  DŘEVO
-  TEPelná IZOLACE

MODEL 06

Zpracovatel



Projekt

Datum: 19/12/2006

Číslo HS: 32929



v.č. : 008



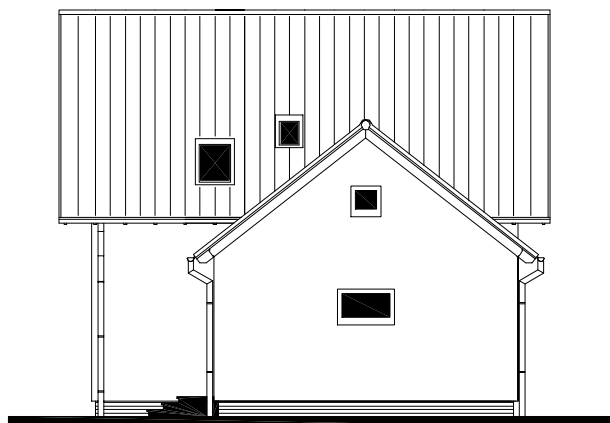
RODINNÝ DOMEK

**NOVA Line 75A/38°**  
**+GARÁŽ+3M**

ROZTEČ VAZNIC 2400  
(RD BEZ PODSKLEPENÍ)

POHLEDY M 1:100

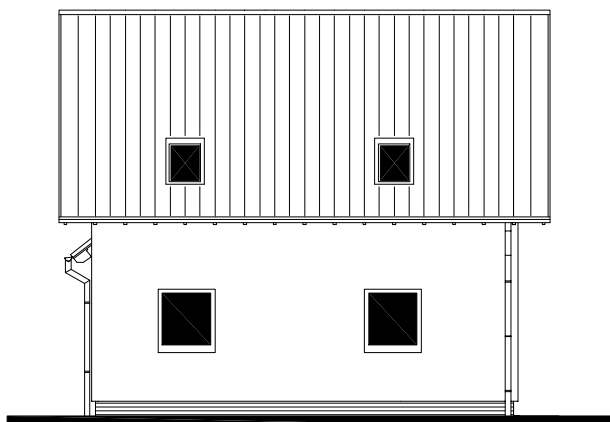
POHLED VÝCHODNÍ



POHLED SEVERNÍ



POHLED ZÁPADNÍ



POHLED JIŽNÍ



MODEL 06

Zpracovatel



Projekt

Datum: 19/12/2006

Číslo HS: 32929

