



RODINNÝ DOMEK

## NOVA Line 75A/38°-SP + GARŽ

ROZTEČ VAZNIC 2400  
(RD BEZ PODSKLEPENÍ)PŮDORYS PŘÍZEMÍ  
M 1:50

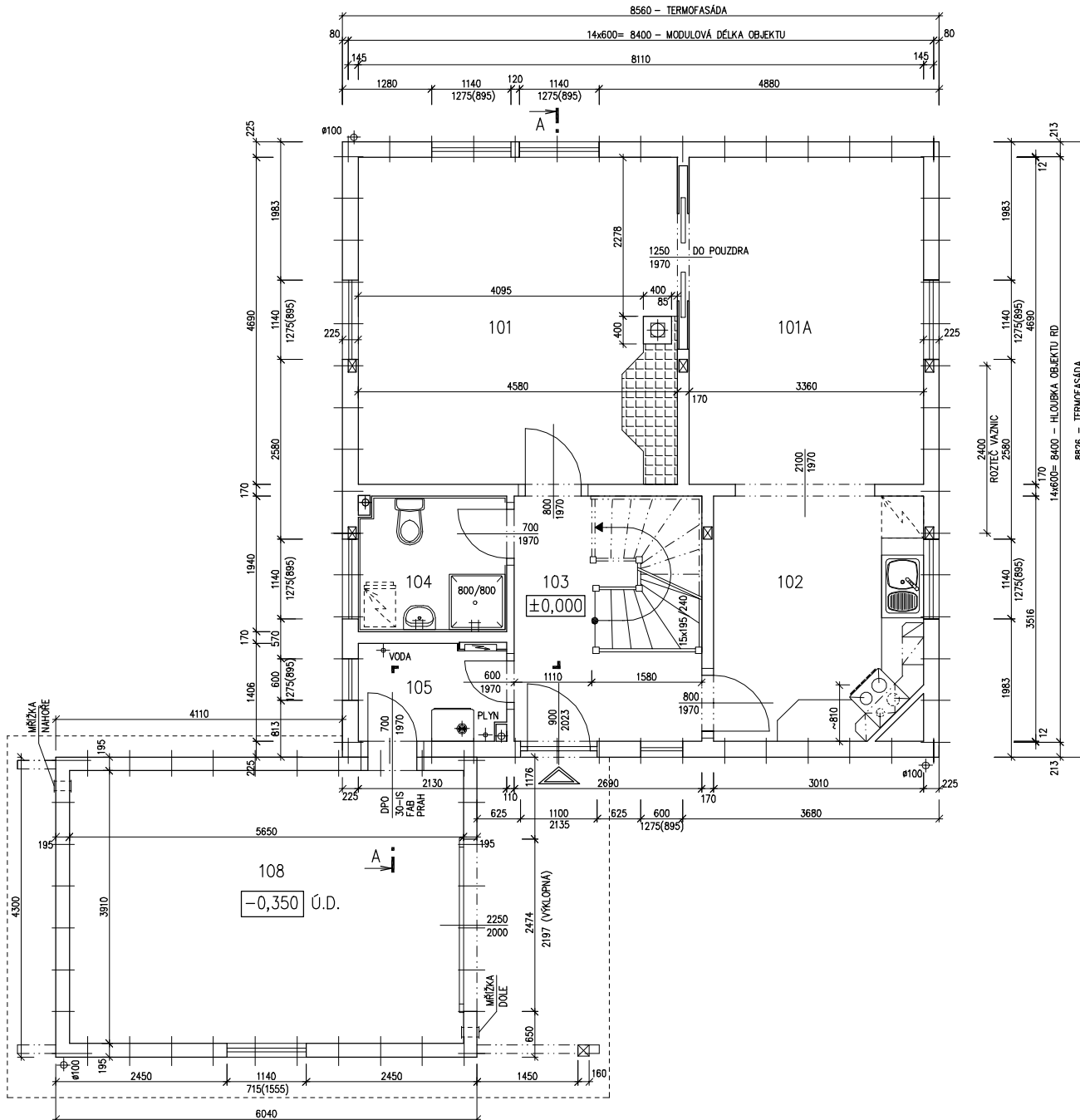
## POZNÁMKA:

1. OBKLAD STĚN A PŘÍČEK SÁDROKARTONEM TL.12,5 mm JE PRO POTŘEBU KÓTOVÁNÍ ZAOKROUHLÉN NA 12 mm.
2. ZAŘÍZOVACÍ PŘEDMĚTY A KONSTRUKCE ZAKRESLENÉ ČÁRKOVANĚ NEJSOU SOUČÁSTÍ ZÁKLADNÍ DODÁVKY RD
3. TECHNICKÉ ZMĚNY JSOU VYHRAZENY

## LEGENDA MÍSTNOSTÍ :

ČÍSLO	ÚČEL MÍSTNOSTI	PLOCHA m <sup>2</sup>	
101	OBÝVACÍ POKOJ	21,32	21,32
101A	JÍDELNA	15,76	15,76
102	KUCHYŇ	10,25	10,25
103	CHODBA - SCHODIŠTĚ	9,46	7,36
104	WC - HOST	4,07	4,07
105	TECHNICKÁ MÍSTNOST	2,87	2,87
108	GARŽ	22,09	22,09

OBYTNÁ PLOCHA :	37,71
PŘÍSLUŠENSTVÍ :	24,70
UŽITKOVÁ PLOCHA :	62,41
CELKOVÁ PLOCHA (PODLAHOVÁ) :	63,97



MODEL 05

Zpracovatel



Projekt

Datum: 05/2005

Číslo HS: 33 532



RODINNÝ DOMEK

NOVA Line 75A/38°- SP + GARŽ

ROZTEČ VAZNIC 2400  
(RD BEZ PODSKLEPENÍ)

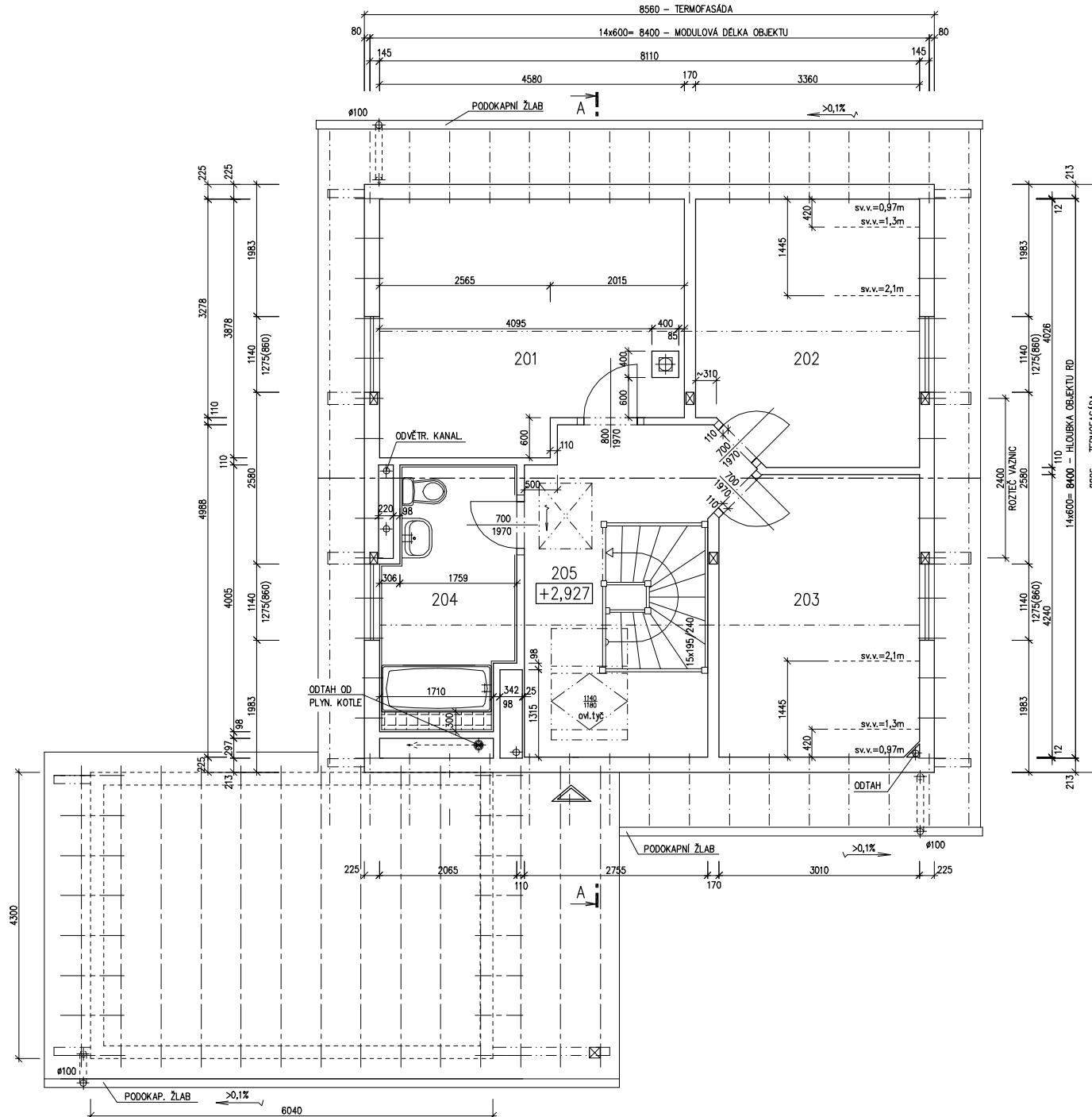
PŮDORYS PODKROVÍ  
M 1:50

## POZNÁMKA:

1. OBKLAD STĚN A PŘÍČEK SÁDROKARTONEM TL.12,5 mm JE PRO POTŘEBU KÓTOVÁNÍ ZAOKROUHLNĚN NA 12 mm.
2. ZAŘÍZOVACÍ PŘEDMĚTY A KONSTRUKCE ZAKRESLENÉ ČÁRKOVANĚ NEJSOU SOUČÁSTÍ ZÁKLADNÍ DODÁVKY RD
3. TECHNICKÉ ZMĚNY JSOU VYHRAZENY

## LEGENDA MÍSTNOSTÍ :

ČÍSLO	ÚČEL MÍSTNOSTI	PLOCHA m <sup>2</sup>	
201	LOŽNICE	16,39	14,63
202	DĚTSKÝ POKOJ 1	13,02	11,60
203	DĚTSKÝ POKOJ 2	12,53	11,29
204	KOUPELNA	6,94	6,94
205	CHODBA, SCHODIŠTĚ	13,99	12,84
OBYTNÁ PLOCHA :		37,52	
PŘÍSLUŠENSTVÍ :		19,78	
UŽITKOVÁ PLOCHA :		57,30	
CELKOVÁ PLOCHA (PODLAHOVÁ) :		62,87	



MODEL 05

Zpracovatel



Projekt

Datum: 05/2005

Číslo HS: 33 532

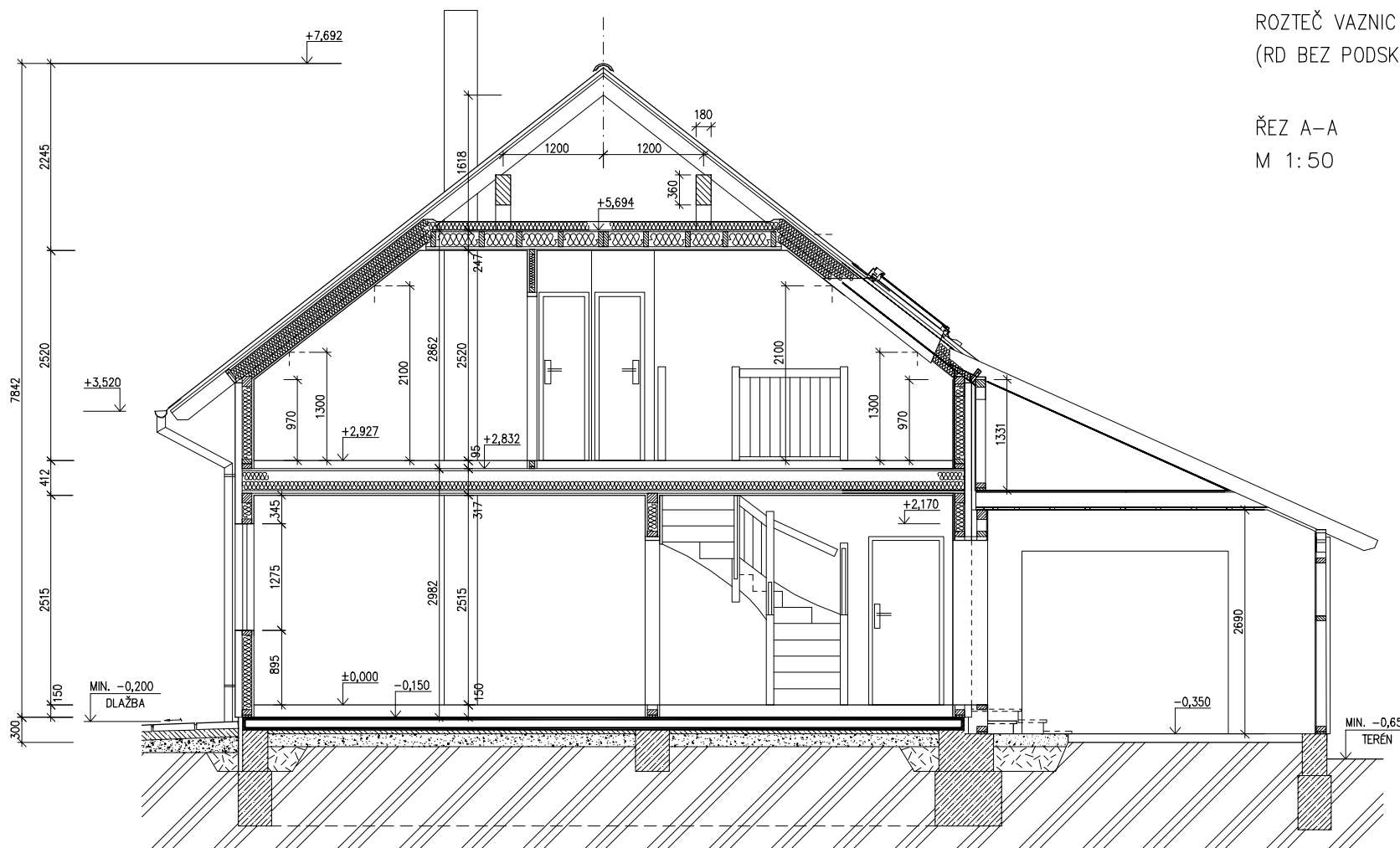


RODINNÝ DOMEK

NOVA Line 75A/38° - SP + GARÁŽ

ROZTEČ VAZNIC 2400  
(RD BEZ PODSKLEPENÍ)

ŘEZ A-A  
M 1:50



LEGENDA MATERIÁLU

- ROSTLÝ TERÉN
- ŠTĚRKOVÝ NÁSYP
- ZÁSYP
- ŽELEZOBETON
- PROSTÝ BETON
- DŘEVO
- TEPELNÁ IZOLACE

SPODNÍ STAVBA  
DODÁVKA ODBĚRATELE

MODEL 05

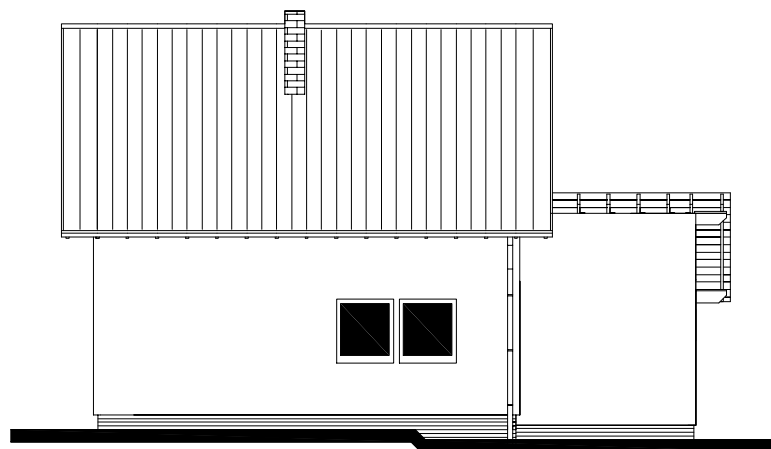
Zpracovatel  
  
 Projekt  
 Datum: 05/2005  
 Číslo HS: 33 532



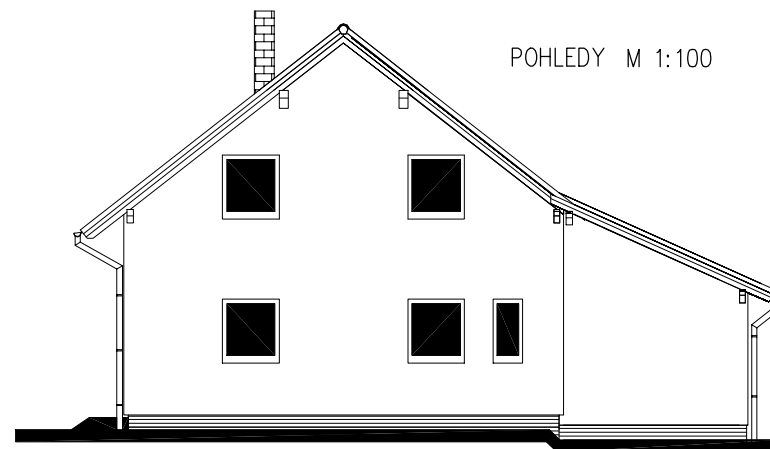
RODINNÝ DOMEK  
**NOVA Line 75A/38°- SP**  
ROZTEČ VAZNIC 2400 + GARÁŽ  
(RD BEZ PODSKLEPENÍ)

POHLEDY M 1:100

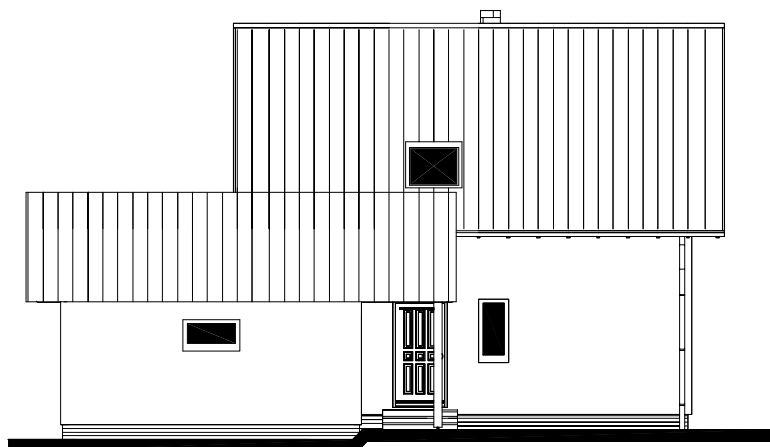
POHLED ZADNÍ



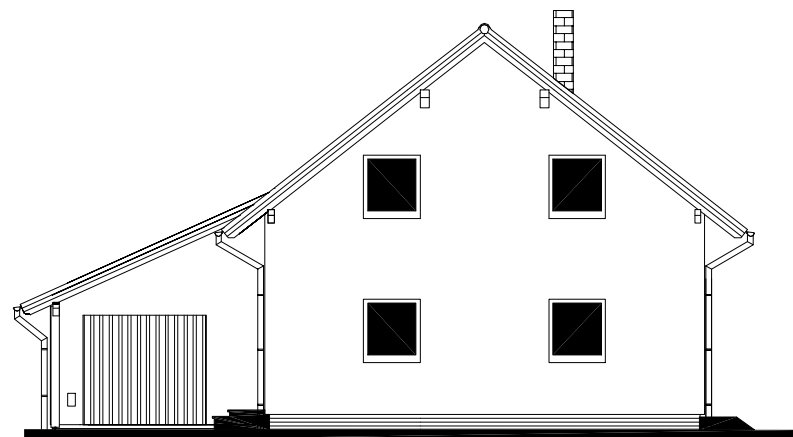
POHLED BOČNÍ /LEVÝ/



POHLED VSTUPNÍ



POHLED BOČNÍ /PRAVÝ/



MODEL 05

Zpracovatel



Projekt

Datum: 05/2005

Číslo HS: 33 532

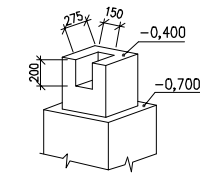


RODINNÝ DOMEK

## NOVA Line 75A/38"- SP + GARŽ

ROZTEČ VAZNIC 2400  
(RD BEZ PODSKLEPENÍ)PŮDORYS PŘÍZEMÍ  
M 1:50

## DETAIL ZÁKLADOVÉ PATKY



## POZNÁMKA

OBVODOVÉ ROZMĚRY ÚLOŽNÉ DESKY +15 mm  
(BEZ VNĚJŠÍCH ÚPRAV) : - 0 mm  
PRAVOÚHLŮST STAVBY - DÉLKA DIAGONÁLY : +20 mm  
OSY INSTALAČNÍCH PROSTUPŮ : ±15 mm  
VODOROVNOST ÚL. DESKY - MAX. VÝŠKOVÝ ROZDÍL : 15 mm  
- MAX. VÝŠKOVÝ ROZDÍL NA DÉLCE 2,0 m : 8 mm

ŘEZ A-A' + DETAILS PROVEDENÍ ÚLOŽNÉ DESKY - VIZ VÝKRESY Č. 011a, 012a, 013a.

VÝVOD PLYNU JE INFORMATIVNÍ - JEHO PROVEDENÍ ŘEŠÍ DLE MÍSTNÍCH PODMÍNEK PROJEKTANT ODBĚRATELE.

Z - ZEMNĚNÍ-POZINK. PÁS TL. MIN. 3mm, MIN. 100mm<sup>2</sup>, SMYČKA 25m (DLE ČSN 33 2000-5-54)

K1 - K7 - KANALIZACE DN 100

MODEL 05

Zpracovatel



Projekt

Datum: 05/2005

Číslo HS: 33 532

