



RODINNÝ DOMEK

NOVA Line 75A/38°

+ ATYP GARÁŽ

ROZTEČ VAZNIC 2400
(RD BEZ PODSKLEPENÍ)

PŮDORYS PŘÍZEMÍ

M 1:50

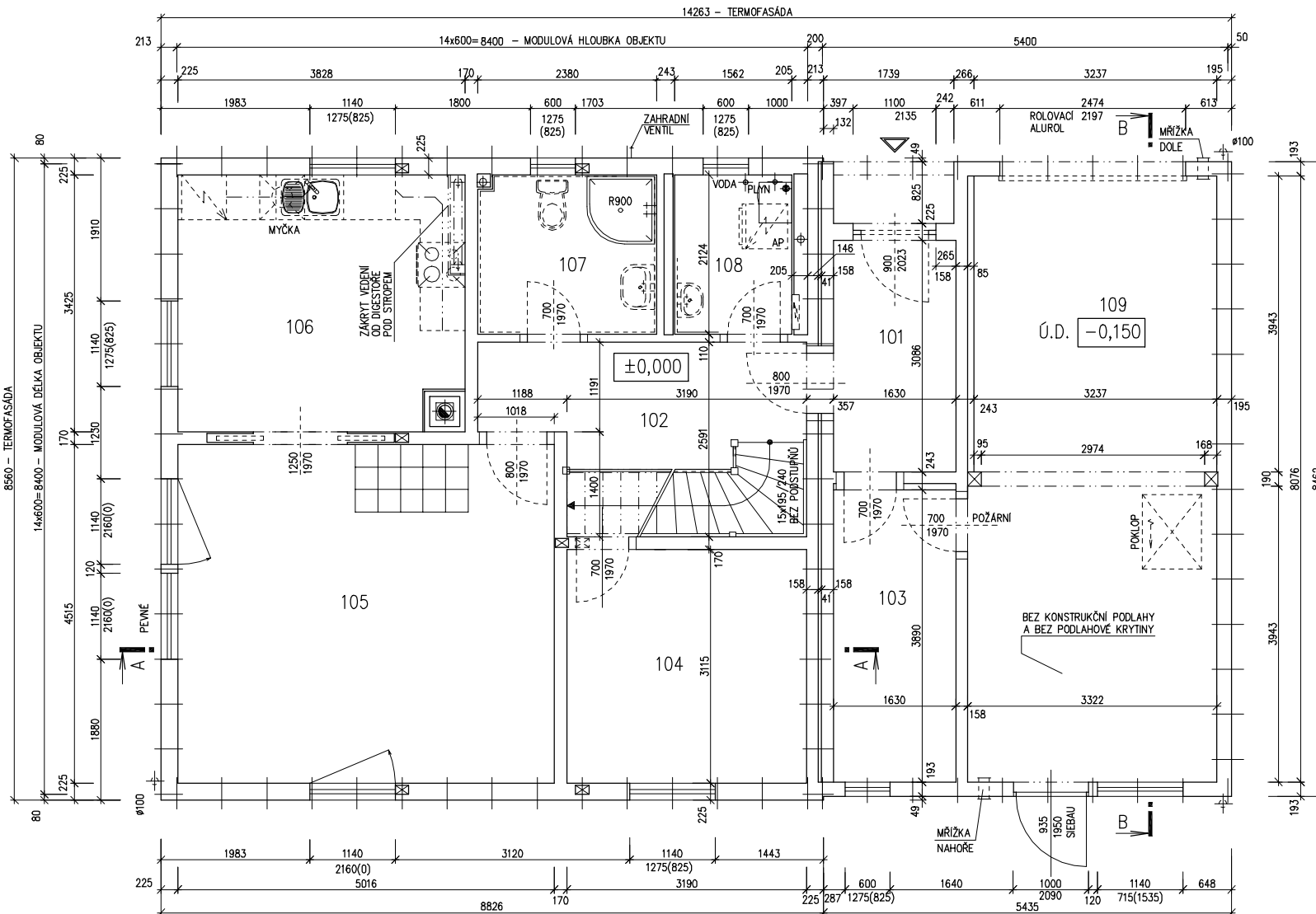
POZNÁMKA:

1. OBKLAD STĚN A PŘÍČEK SÁDROKARTONEM TL.12,5 mm
JE PRO POTŘEBU KÓTOVÁNÍ ZAOKROUHLN NA 12 mm.
2. TECHNICKÉ ZMĚNY JSOU VYHAZENY

LEGENDA MÍSTNOSTÍ :

ČÍSLO	ÚČEL MÍSTNOSTI	PLOCHA m ²
101	ZÁDVEŘÍ	5,03 5,03
102	CHODBA – SCHODIŠTĚ	9,68 9,68
103	KOMORA	6,34 6,34
104	PRACOVNA	9,94 9,94
105	OBÝVACÍ POKOJ	22,65 22,65
106	KUCHYŇ	12,79 12,79
107	KOUPELNA	5,02 5,02
108	TECHNICKÁ MÍSTNOST	3,32 3,32
109	GARÁŽ	26,43 26,43

OBYTNÁ PLOCHA :	45,38
PŘÍSLUŠENSTVÍ :	55,82
UŽITKOVÁ PLOCHA :	101,20
CELKOVÁ PLOCHA (PODLAHOVÁ) :	101,20



MODEL 07

Zpracovatel

Projekt

Datum: 10/2007

Číslo HS: 33 733



RODINNÝ DOMEK

NOVA Line 75A/38°

+ ATYP GARÁŽ

ROZTEČ VAZNIC 2400
(RD BEZ PODSKLEPENÍ)PŮDORYS PODKROVÍ
M 1:50

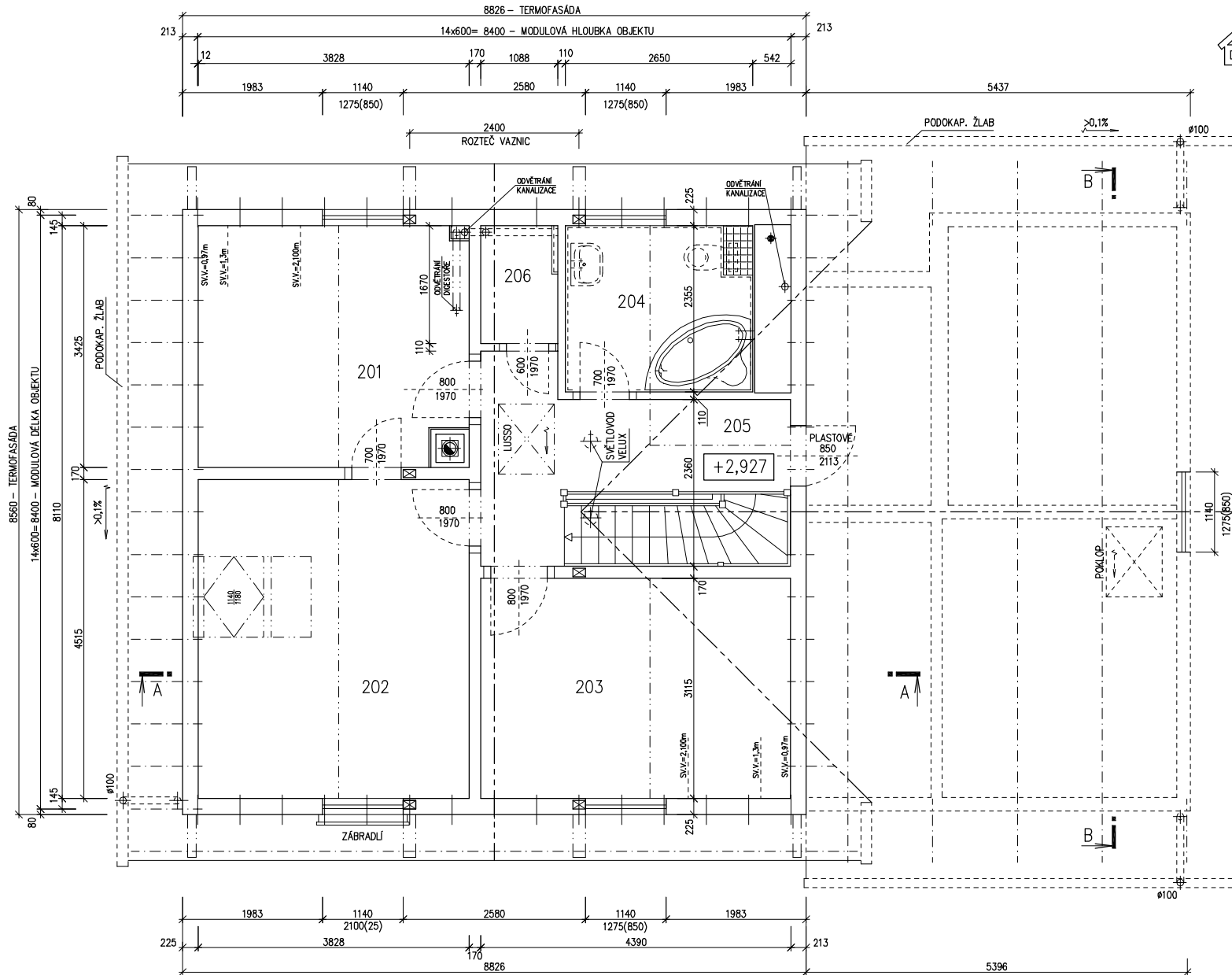
POZNÁMKA:

1. OBKLAD STĚN A PŘÍČEK SÁDROKARTONEM TL.12,5 mm
JE PRO POTŘEBU KÓTOVÁNÍ ZAOKROUHLEN NA 12 mm.
2. TECHNICKÉ ZMĚNY JSOU VYHAZENY

LEGENDA MÍSTNOSTI :

ČÍSLO	ÚČEL MÍSTNOSTI	PLOCHA m ²	
201	POKOJ	12,73	11,29
202	LOŽNICE	17,28	15,39
203	POKOJ	13,79	12,52
204	KOUPELNA	5,95	5,95
205	CHODBA, SCHODIŠTĚ	7,87	7,87
206	KOMORA	1,86	1,86

OBYTNÁ PLOCHA :	39,20
PŘÍSLUŠENSTVÍ :	15,68
UŽITKOVÁ PLOCHA :	54,88
CELKOVÁ PLOCHA (PODLAHOVÁ) :	59,48



MODEL 07

Zpracovatel

Projekt

Datum: 10/2007

Číslo HS: 33 733



RODINNÝ DOMEK

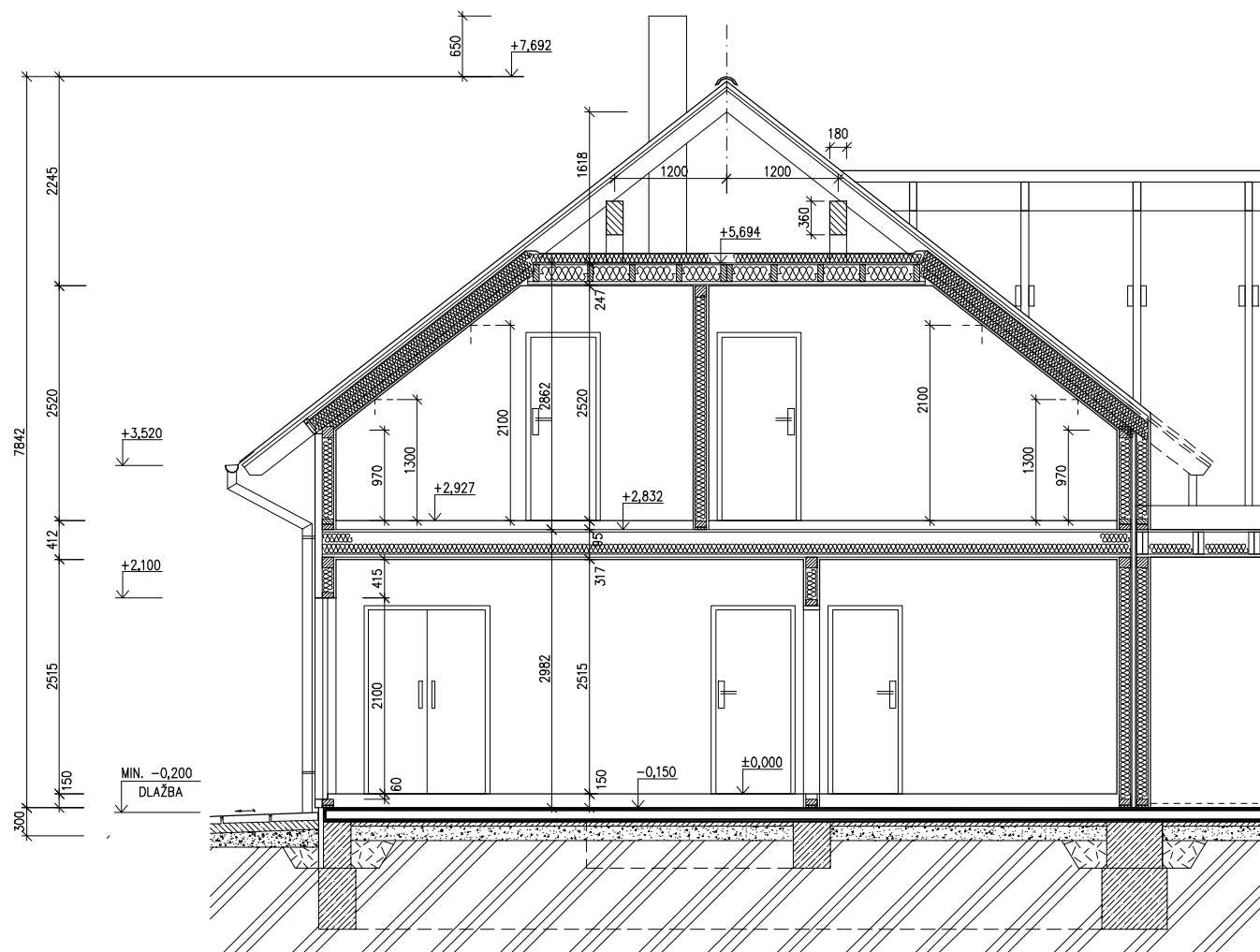
NOVA Line 75A/38°

+ATYP GARÁŽ

ROZTEČ VAZNIC 2400
(RD BEZ PODSKLEPENÍ)

ŘEZ A – A

M 1:50

SPODNÍ STAVBA
DODÁVKA ODBĚRATELE

LEGENDA MATERIÁLU

-  ROSTLÝ TERÉN
-  ŠTĚRKOVÝ NÁSYP
-  ZÁSYP
-  ŽELEZOBETON
-  PROSTÝ BETON
-  DŘEVO
-  TEPelná IZOLACE

MODEL 07

Zpracovatel



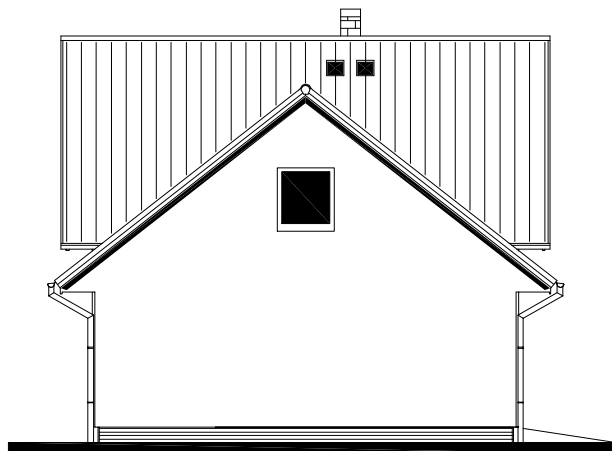
Projekt

Datum: 11/2007

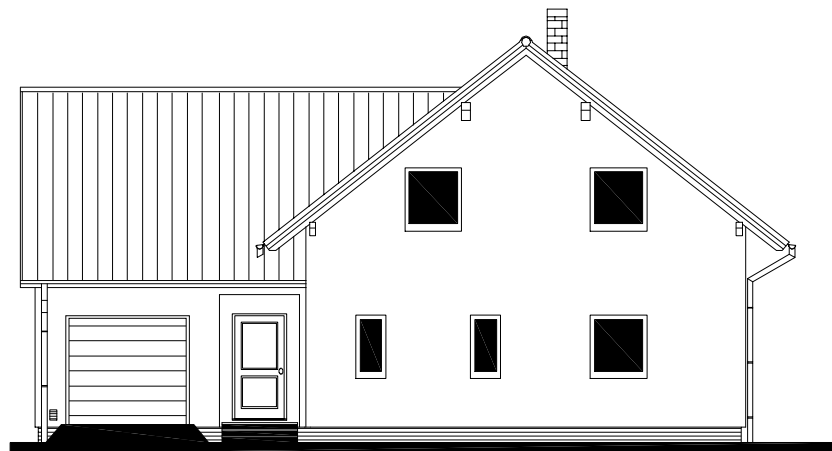
Číslo HS: 33 733

v.č. : 008

POHLED VÝCHODNÍ



POHLED SEVERNÍ



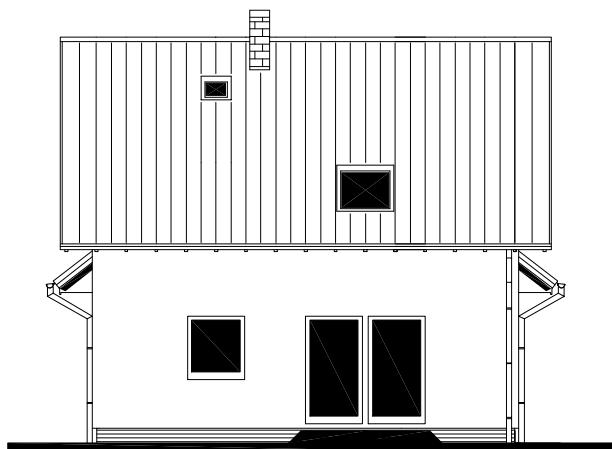
RODINNÝ DOMEK

**NOVA Line 75A/38°
+ ATYP GARÁŽ**

ROZTEČ VAZNIC 2400
(RD BEZ PODSKLEPENÍ)

POHLEDY M 1:100

POHLED ZÁPADNÍ



POHLED JIŽNÍ



MODEL 07

Zpracovatel



Projekt

Datum: 10/2007

Číslo HS: 33 733

