



RODINNÝ DOMEK

NOVA Line 75A/38°

ROZTEČ VAZNIC 2400
(RD BEZ PODSKLEPENÍ)

PŮDORYS PŘÍZEMÍ

M 1:50

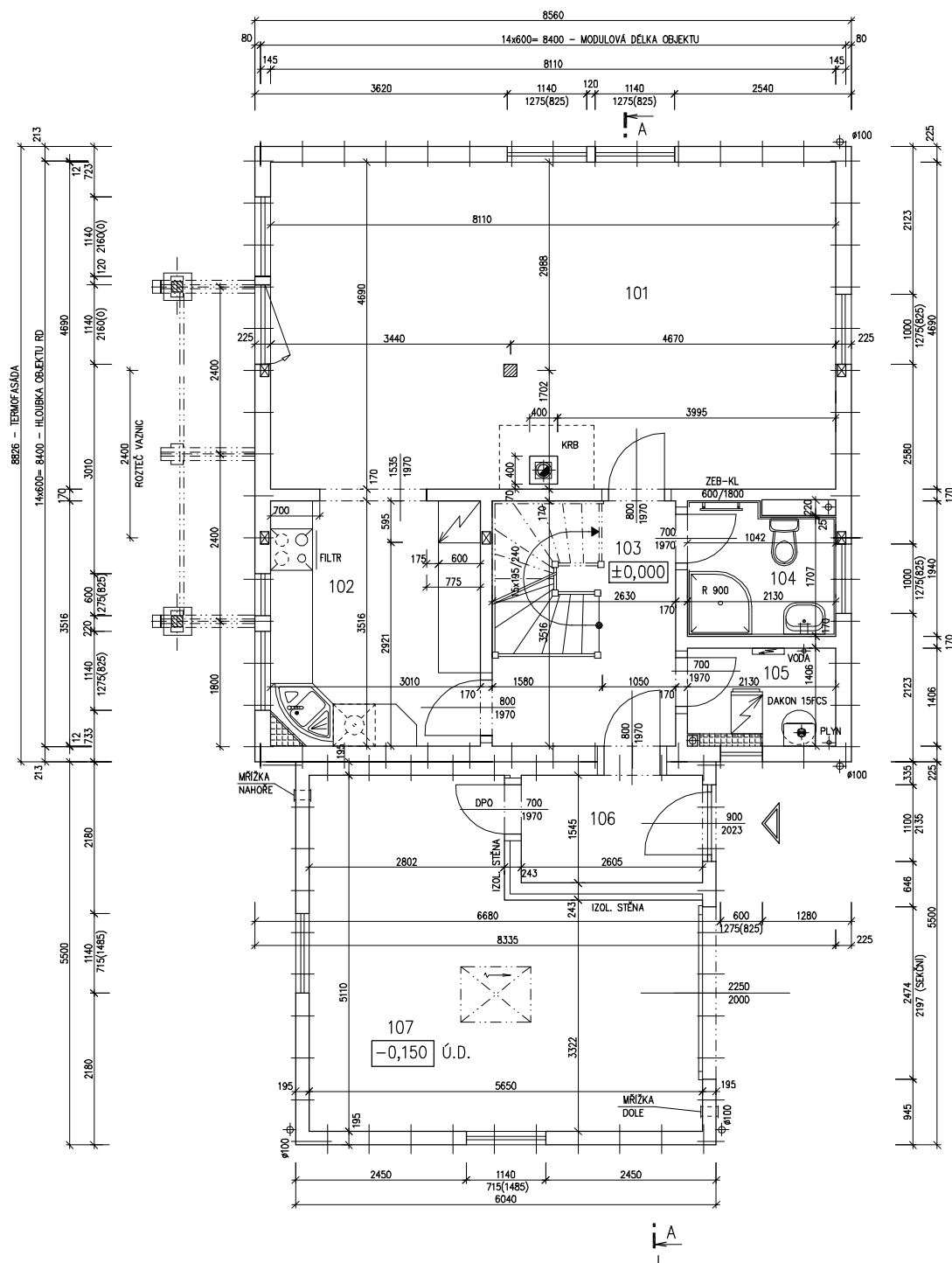
POZNÁMKA:

1. OBKLAD STĚN A PŘÍČEK SÁDROKARTONEM TL.12,5 mm
JE PRO POTŘEBU KÓTOVÁNÍ ZAOKROUHLN NA 12 mm.
2. TECHNICKÉ ZMĚNY JSOU VYHAZENY

LEGENDA MÍSTNOSTÍ :

ČÍSLO	ÚČEL MÍSTNOSTI	PLOCHA m ²	
101	OBÝVACÍ POKOJ	37,71	37,71
102	KUCHYŇ	10,25	10,25
103	CHODBA - SCHODIŠTĚ	9,25	9,25
104	WC - HOST	3,88	3,88
105	TECHNICKÁ MÍSTNOST	2,96	2,96
106	ZÁDVEŘÍ	4,02	4,02
107	GARÁŽ	23,78	23,78

OBYTNÁ PLOCHA :	37,71
PŘÍSLUŠENSTVÍ :	54,14
UŽITKOVÁ PLOCHA :	91,85
CELKOVÁ PLOCHA (PODLAHOVÁ) :	91,85



MODEL 06

Zpracovatel
 PROJEKT
 Projekt
 Datum: 21/07/2006
 Číslo HS: 33 975



RODINNÝ DOMEK

NOVA Line 75A/38*

ROZTEČ VAZNIC 2400
(RD BEZ PODSKLEPENÍ)PŮDORYS PODKROVÍ
M 1:50

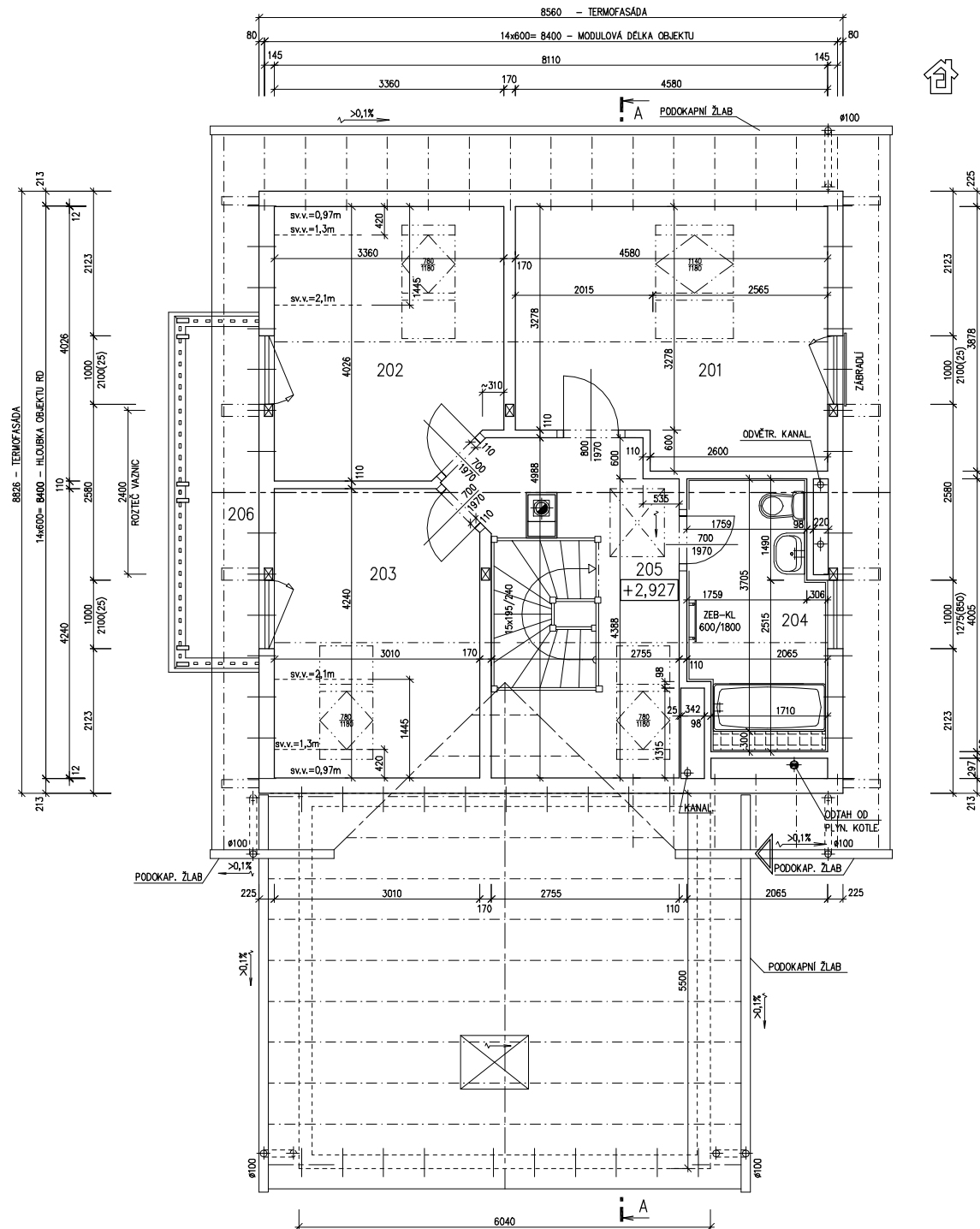
POZNÁMKA:

1. OBKLAD STĚN A PŘÍČEK SÁDROKARTONEM TL.12,5 mm
JE PRO POTŘEBU KÓTOVÁNÍ ZAOKROUHLĚN NA 12 mm.
2. TECHNICKÉ ZMĚNY JSOU VYHAZENY

LEGENDA MÍSTNOSTÍ :

ČÍSLO	ÚČEL MÍSTNOSTI	PLOCHA m ²	
201	LOŽNICE	16,57	14,65
202	DĚTSKÝ POKOJ 1	13,02	11,60
203	DĚTSKÝ POKOJ 2	12,30	11,07
204	KOUPELNA	6,94	6,94
205	CHODBA, SCHODIŠTĚ	13,97	12,82
206	BALKÓN	5,24	5,24

OBYTNÁ PLOCHA : 37,32
 PŘÍSLUŠENSTVÍ : 26,30
 UŽITKOVÁ PLOCHA : 63,62
 CELKOVÁ PLOCHA (PODLAHOVÁ) : 69,34



MODEL 06

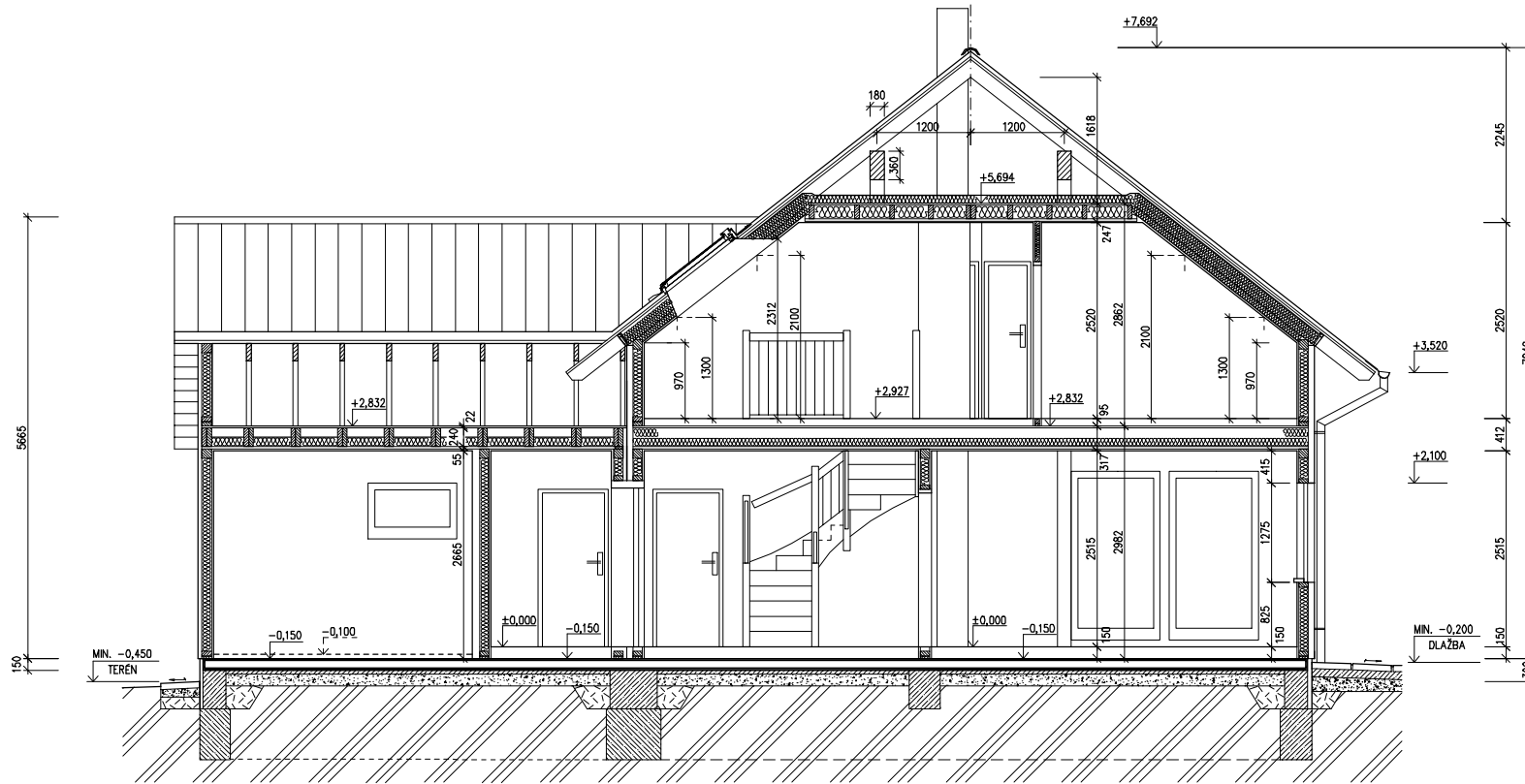
Zpracovatel
Projekt
 Datum: 21/07/2006
 Číslo HS: 33 975



RODINNÝ DOMEK
NOVA Line 75A/38'

ROZTEČ VAZNIC 2400
(RD BEZ PODSKLEPENÍ)

ŘEZ A-A
M 1:50



LEGENDA MATERIÁLU

- ROSTLÝ TERÉN
- ŠTĚRKOVÝ NÁSYP
- ZÁSYP
- ŽELEZOBETON
- PROSTÝ BETON
- DŘEVO
- TEPelná IZOLACE

SPODNÍ STAVBA
DODÁVKA ODBĚRATELE

v.č. : 008



RODINNÝ DOMEK

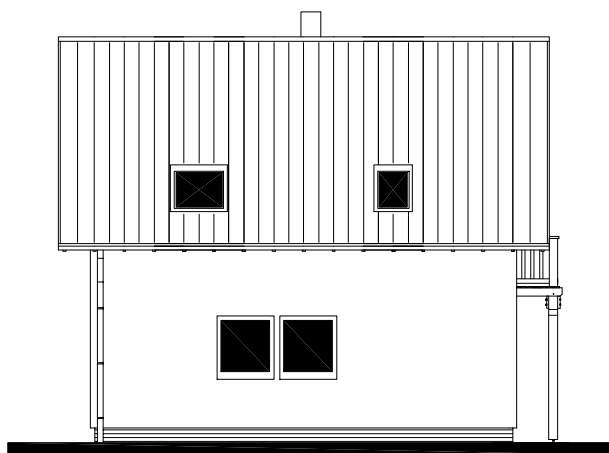
NOVA Line 75A/38°

ROZTEČ VAZNIC 2400

(RD BEZ PODSKLEPENÍ)

POHLEDY M 1:100

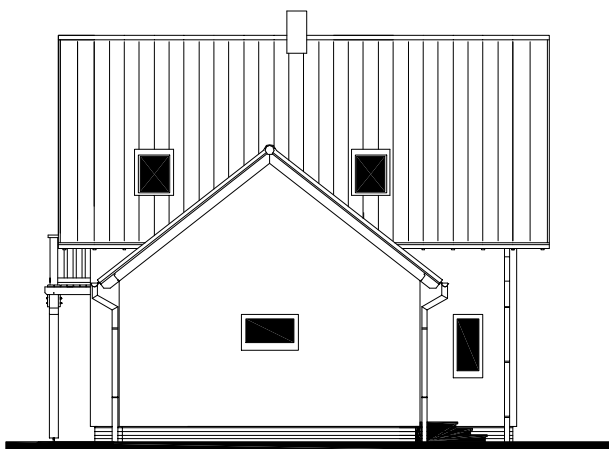
POHLED ZADNÍ



POHLED BOČNÍ /LEVÝ/



POHLED VSTUPNÍ



POHLED BOČNÍ /PRAVÝ/



MODEL 06

Zpracovatel



Projekt

Datum: 21/07/2006

Číslo HS: 33 975



RODINNÝ DOMEK

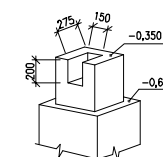
NOVA Line 75A/38*

(RD BEZ PODSKLEPENÍ)

ÚLOŽNÁ DESKA

M 1 : 50

DETAIL ZÁKLADOVÉ PATKY



POZNÁMKA

OBVODOVÉ ROZMĚRY ÚLOŽNÉ DESKY +15 mm
 (BEZ VNĚJŠÍCH ÚPRAV) : - 0 mm
 PRAVOUHLOST STAVBY - DÉLKA DIAGONÁLY : +20 mm
 OSY INSTALAČNÍCH PROSTUPŮ : ±15 mm
 VODOROVNOST ÚL. DESKY - MAX. VÝŠKOVÝ ROZDÍL : 15 mm
 - MAX. VÝŠKOVÝ ROZDÍL NA DÉLCE 2,0 m : 8 mm

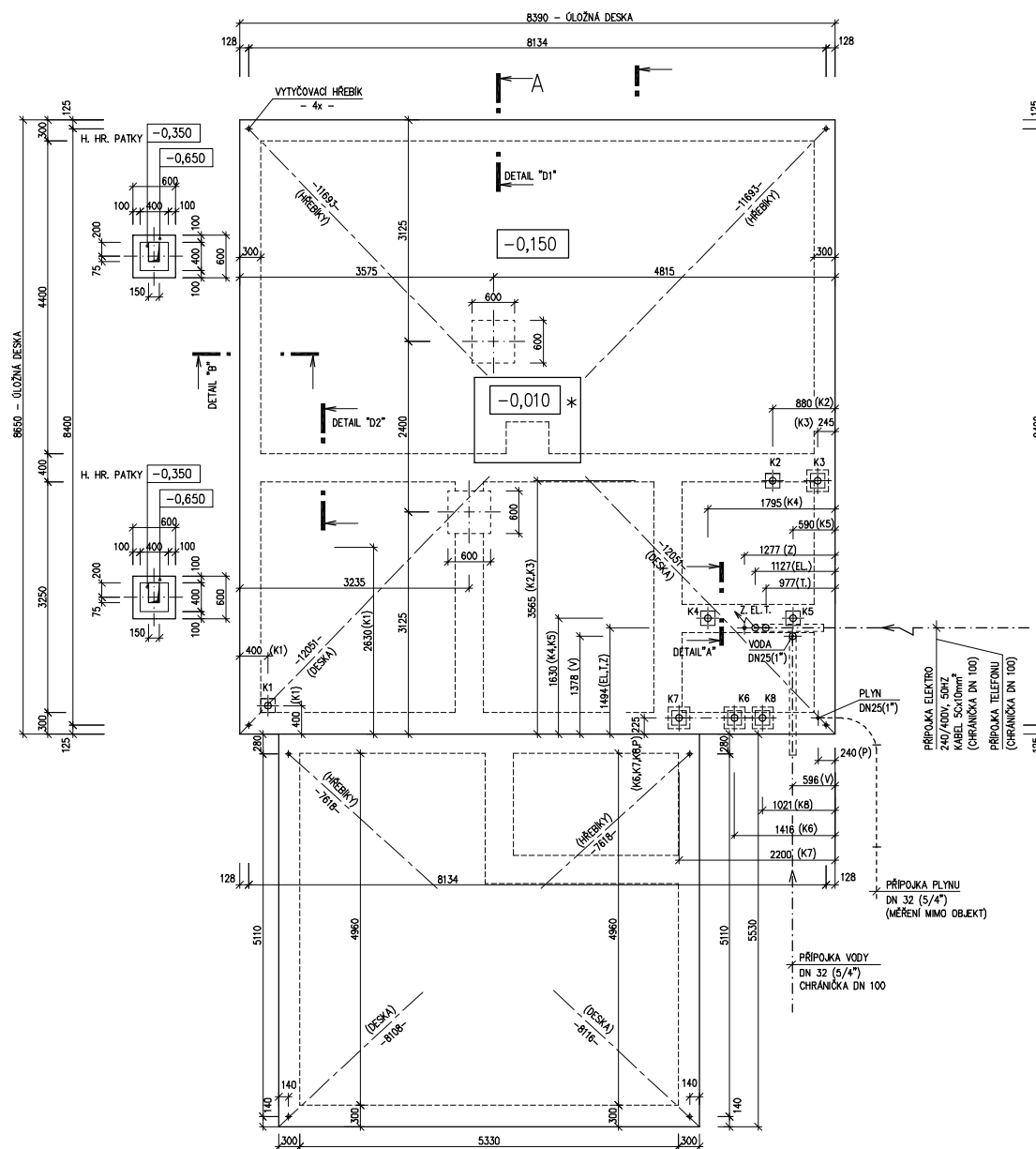
ŘEZ A-A' + DETAILY PROVEDENÍ ÚLOŽNÉ DESKY - VIZ VÝKRESY Č. 011a, 012a, 013a.

VÝVOD PLYNU JE INFORMATIVNÍ - JEHO PROVEDENÍ ŘEŠÍ DLE MÍSTNÍCH PODMÍNEK PROJEKTANT ODBĚRATELE.

Z - ZEMNĚNÍ-POZINK. PÁS TL. MIN. 3mm, MIN. 100mm², SMYČKA 25m (DLE ČSN 33 2000-5-54)

K1 - K8 - KANALIZACE DN 100

* BETONOVÝ SOKL PRO KRB O VĚTŠÍ HMOTNOSTI NEŽ 200 KG



A

MODEL 06

Zpracovatel
 PROJEKT
 Projekt
 Datum: 03/08/2006
 Číslo HS: 33 975