

v.č. : 002



RODINNÝ DOMEK

**NOVA Line 86A/38° +5M**ROZTEČ VAZNIC 3600  
(RD BEZ PODSKLEPENÍ)

PŮDORYS PŘÍZEMÍ

M 1:50

## POZNÁMKA:

1. OBKLAD STĚN A PŘÍČEK SÁDROKARTONEM TL.12,5 mm  
JE PRO POTŘEBU KÓTOVÁNÍ ZAOKROUHLÉN NA 12 mm.
2. TECHNICKÉ ZMĚNY JSOU VYHRAZENY

## LEGENDA MÍSTNOSTÍ :

ČÍSLO	ÚČEL MÍSTNOSTI	PLOCHA m <sup>2</sup>	
101	ZÁDVEŘÍ	4,87	4,87
102	HALA	6,96	6,96
103	TECHNICKÁ MÍSTNOST	3,69	3,69
104	WC	1,86	1,86
105	UŽITKOVÁ MÍSTNOST	3,30	1,81
106	KUCHYŇ+JÍDELNÍ KOUT	14,82	14,82
107	OBÝVACÍ POKOJ	39,36	39,36
108	GARÁŽ	27,88	27,88
OBYTNÁ PLOCHA :		54,18	
PŘÍSLUŠENSTVÍ :		47,07	
UŽITKOVÁ PLOCHA :		101,25	
CELKOVÁ PLOCHA (PODLAHOVÁ) :		102,74	

MODEL 06  
1. ZMĚNA 03/2006

Zpracovatel



Projekt

Datum: 02/2006

Číslo HS: 33 597

v.č. : 005



RODINNÝ DOMEK

**NOVA Line 86A/38° +5M**ROZTEČ VAZNIC 3600  
(RD BEZ PODSKLEPENÍ)

PŮDORYS PODKROVÍ

M 1:50

## POZNÁMKA:

1. OBKLAD STĚN A PŘÍČEK SÁDROKARTONEM TL.12,5 mm  
JE PRO POTŘEBU KÓTOVÁNÍ ZAOKROUHLÉN NA 12 mm.
2. TECHNICKÉ ZMĚNY JSOU VYHRAZENY

## LEGENDA MÍSTNOSTÍ :

ČÍSLO	ÚČEL MÍSTNOSTI	PLOCHA m <sup>2</sup>	
201	CVIČEBNA	19,04	17,45
202	LOŽNICE	16,75	16,27
203	DĚTSKÝ POKOJ	15,63	14,14
204	DĚTSKÝ POKOJ	15,57	14,14
205	PRACOVNA	6,24	5,95
206	CHODBA, SCHODIŠTĚ	12,52	12,52
207	KOUPELNA	8,21	8,21
208	WC	1,62	1,62
209	BALKON	(3,02)	(3,02)
OBYTNÁ PLOCHA :		44,55	
PŘÍSLUŠENSTVÍ :		45,75	
UŽITKOVÁ PLOCHA :		90,30	
CELKOVÁ PLOCHA (PODLAHOVÁ) :		95,58	

MODEL 06  
1. ZMĚNA 03/2006

Zpracovatel



Projekt

Datum: 02/2006

Číslo HS: 33 597



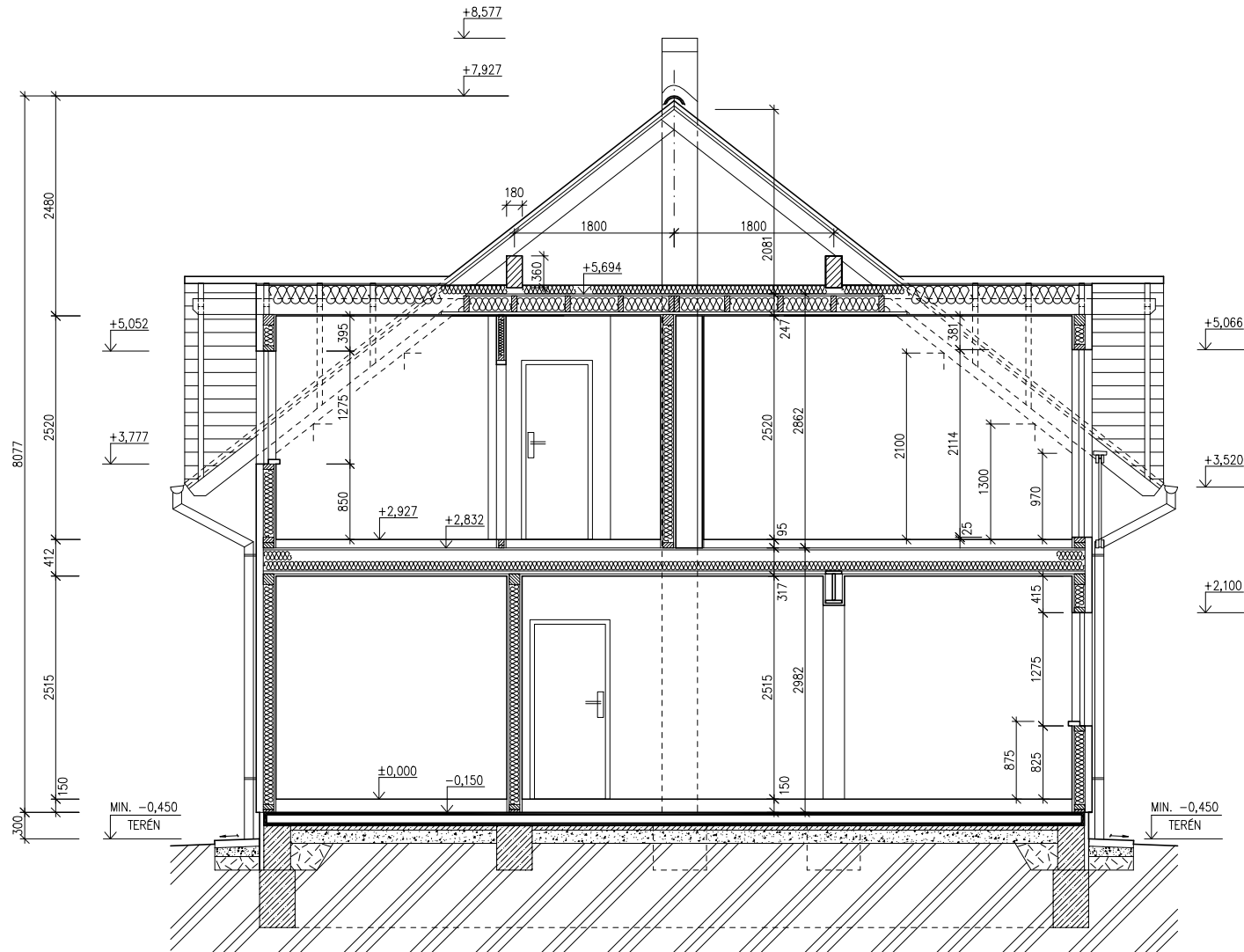
RODINNÝ DOMEK

## NOVA Line 86A/38° +5M

ROZTEČ VAZNIC 3600  
(RD BEZ PODSKLEPENÍ)

ŘEZ A-A

M 1:50



## LEGENDA MATERIÁLU



ROSTLÝ TERÉN



ŠTĚRKOVÝ NÁSYP



ZÁSYP



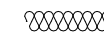
ŽELEZOBETON



PROSTÝ BETON



DŘEVO



TEPELNÁ IZOLACE

SPODNÍ STAVBA  
DODÁVKA ODBĚRATELE

MODEL 06

Zpracovatel



Projekt

Datum: 03/2006

Číslo HS: 33 597

v.č. : 008



RODINNÝ DOMEK

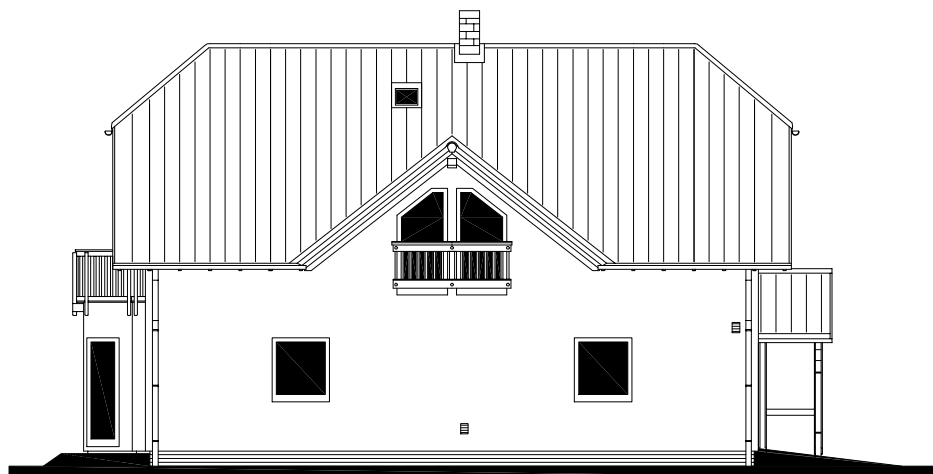
**NOVA Line 86A/38° +5M**

ROZTEČ VAZNIC 3600

(RD BEZ PODSKLEPENÍ)

POHLEDY M 1:100

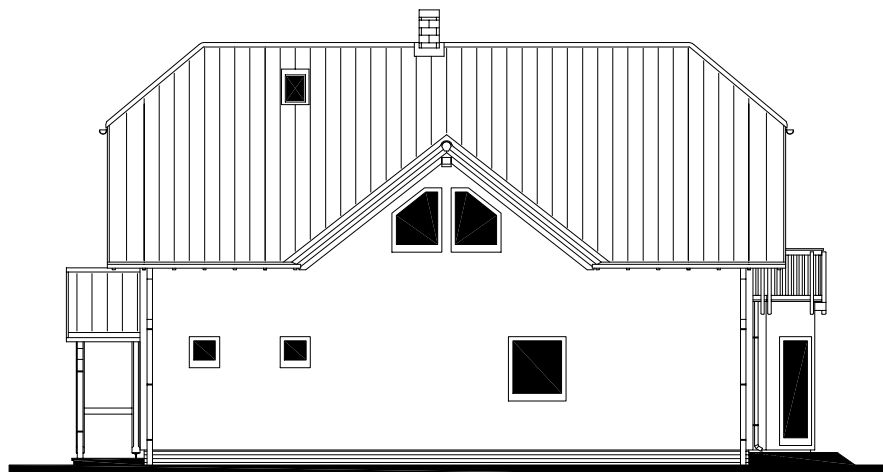
POHLED PŘEDNÍ



POHLED BOČNÍ /LEVÝ/



POHLED ZADNÍ



POHLED BOČNÍ /PRAVÝ/



MODEL 06  
1. ZMĚNA 03/2006

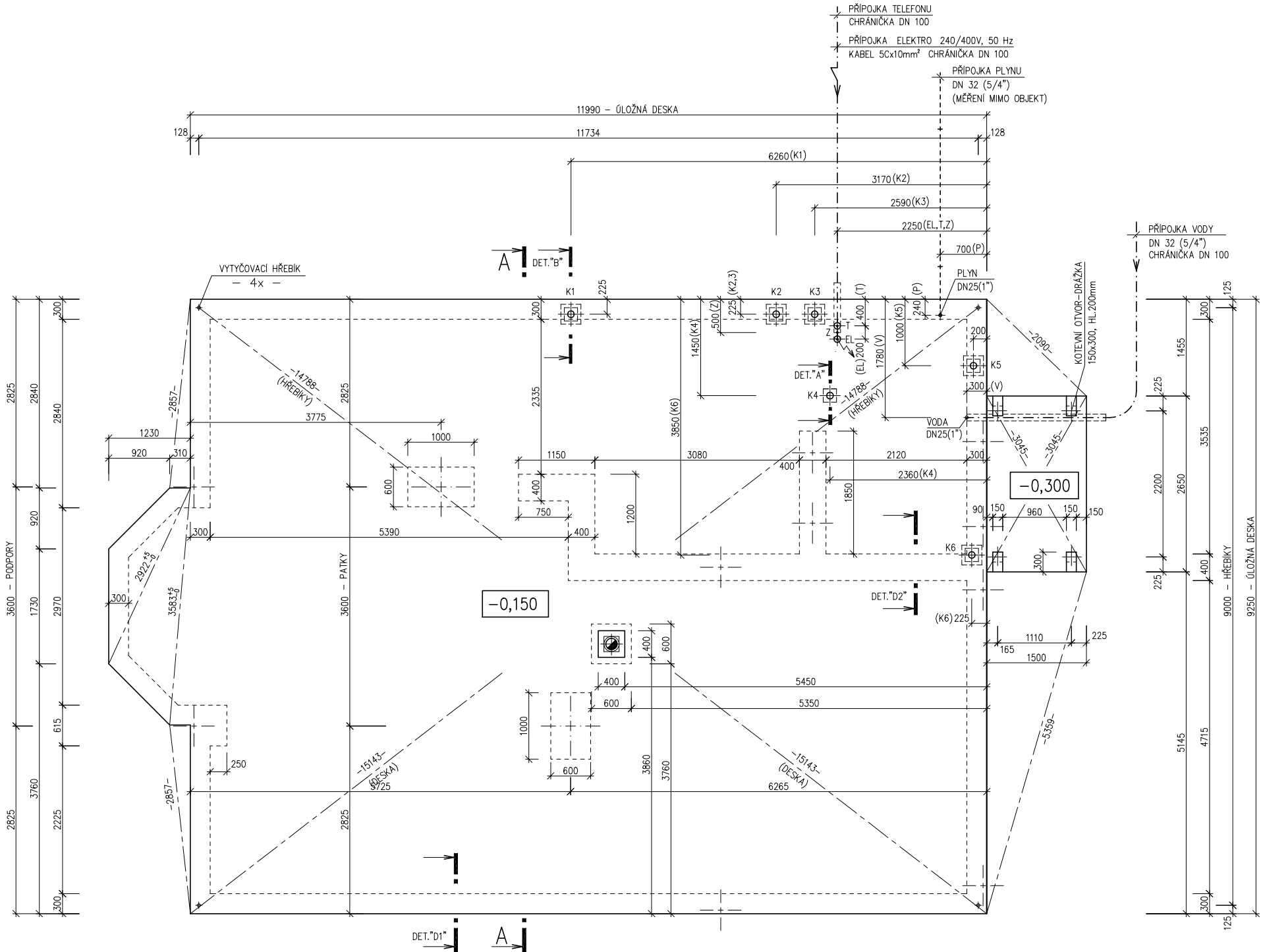
Zpracovatel



Projekt

Datum: 02/2006

Číslo HS: 33 597





RODINNÝ DOMEK

**NOVA Line 86A/38° +5M**ROZTEČ VAZNIC 3600  
(RD BEZ PODSKLEPENÍ)

## ÚLOŽNÁ DESKA

M 1 : 50

## POZNÁMKA :

OBVODOVÉ ROZMĚRY ÚLOŽNÉ DESKY	+15 mm
(BEZ VNĚJŠÍCH ÚPRAV)	: - 0 mm
PRAVOÚHLŮST STAVBY – DÉLKA DIAGONÁLY	: +20 mm
OSY INSTALAČNÍCH PROSTUPŮ	: ±15 mm
VODOROVNOST ÚL. DESKY – MAX. VÝŠKOVÝ ROZDÍL	: 15 mm
– MAX. VÝŠKOVÝ ROZDÍL	
NA DÉLCE 2,0 m	: 8 mm

ŘEZ A-A' + DETAILY PROVEDENÍ ÚLOŽNÉ  
DESKY – VIZ VÝKRESY Č. 011a, 012a, 013a.

VÝVOD PLYNU JE INFORMATIVNÍ – JEHO  
PROVEDENÍ ŘEŠÍ DLE MÍSTNÍCH PODMÍNEK  
PROJEKTANT ODBĚRATELE.

Z – ZEMNĚNÍ  
POZINK. PÁS TL. MIN. 3mm, MIN. 100mm<sup>2</sup>,  
SMYČKA 25m  
(DLE ČSN 33 2000–5–54)

K1 – K6 – KANALIZACE DN 100

MODEL 06

Zpracovatel



Projekt

Datum: 03/2006

Číslo HS: 33 597