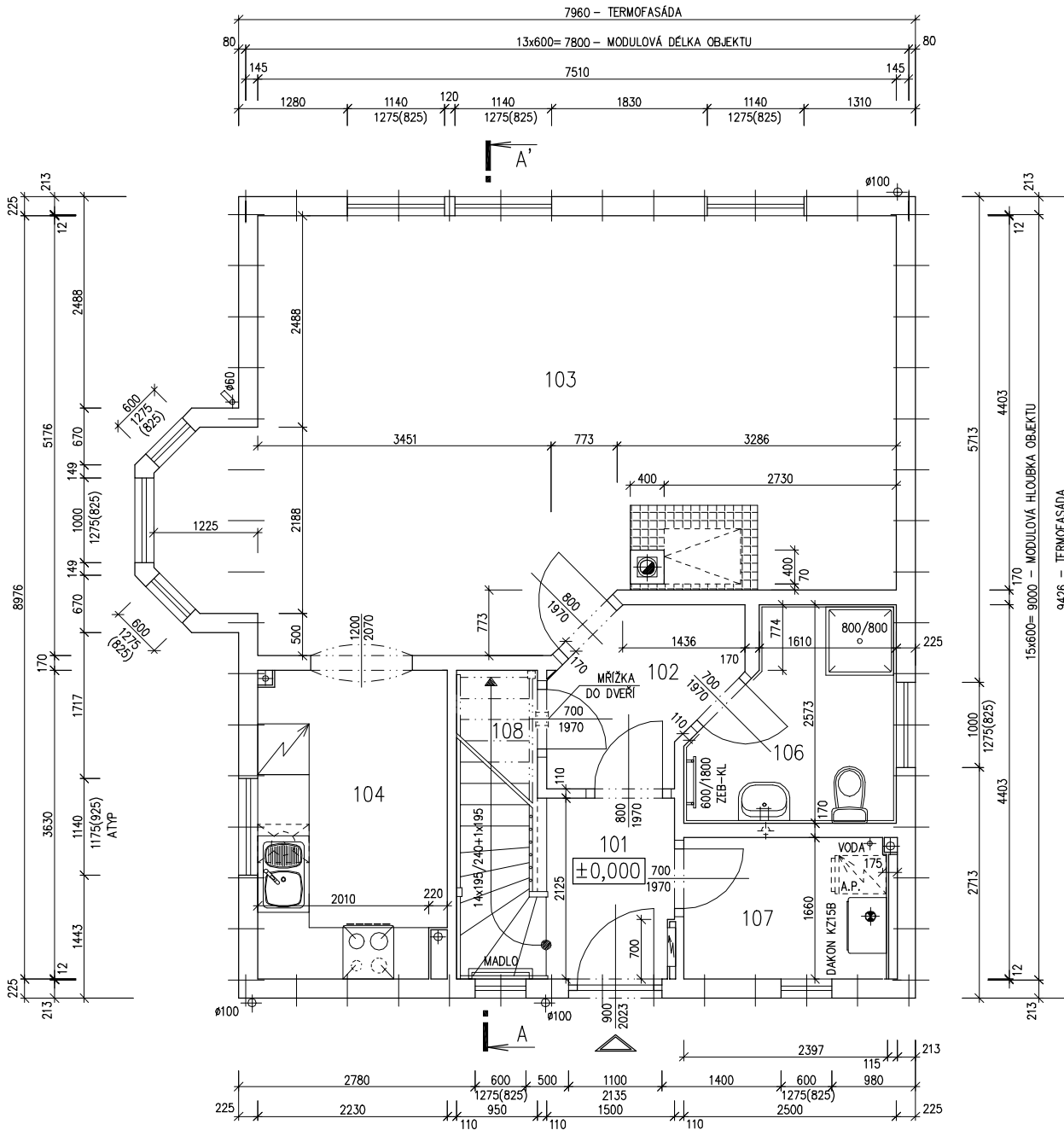




RODINNÝ DOMEK

SOLO Line 79-Z1/38kk

(RD BEZ PODSKLEPENÍ)



PŮDORYS PŘÍZEMÍ

M 1:50

POZNÁMKA:

- OBKLAD STĚN A PŘÍČEK SÁDROKARTONOVÝMI DESKAMI TL.12,5 mm JE PRO POTŘEBU KÓTOVÁNÍ ZAKROUHLÉN NA 12 mm.
- TECHNICKÉ ZMĚNY JSOU VYHRAZENY.

LEGENDA MÍSTNOSTÍ :

ČÍSLO	ÚČEL MÍSTNOSTI	PLOCHA m ²	
101	ZÁDVEŘÍ	3,09	3,09
102	CHODBA	3,85	3,85
103	OBYVACÍ POKOJ	38,42	38,42
104	KUCHYŇ	7,96	7,96

106	KOUPELNA, WC	5,35	5,35
107	TECH. MÍSTNOST	3,93	3,93
108	KOMORA	3,44	1,98

OBYTNÁ PLOCHA :	46,38
PŘÍSLUŠENSTVÍ :	18,20
UŽITKOVÁ PLOCHA :	64,58
CELKOVÁ PLOCHA (PODLAHOVÁ) :	66,04

SCHODY TYPOVÉ SL 79 Z1
SCHODY 117
MODEL 06

Zpracovatel



Projekt

Datum: 9.1.2007

Číslo HS: 32 872



RODINNÝ DOMEK

SOLO Line 79-Z1/38kk

(RD BEZ PODSKLEPENÍ)

PŮDORYS PODKROVÍ

M 1:50

POZNÁMKA:

1. OBKLAD STĚN A PŘÍČEK SÁDROKARTONOVÝMI DESKAMI TL.12,5 mm JE PRO POTŘEBU KÓTOVÁNÍ ZAKROUHLĚN NA 12 mm.
2. TECHNICKÉ ZMĚNY JSOU VYHRAZENY.

LEGENDA MÍSTNOSTÍ :

ČÍSLO	ÚČEL MÍSTNOSTI	PLOCHA m ²	
201	SCHODIŠTĚ, CHODBA	6,96	6,96
202	KOUPELNA	5,87	5,87
203	POKOJ	10,93	9,77
204	POKOJ	10,50	9,43
205	POKOJ	11,77	10,60
206	BALKON		

OBYTNÁ PLOCHA :	29,80
PŘÍSLUŠENSTVÍ :	12,83
UŽITKOVÁ PLOCHA :	42,63
CELKOVÁ PLOCHA (PODLAHOVÁ) :	46,03

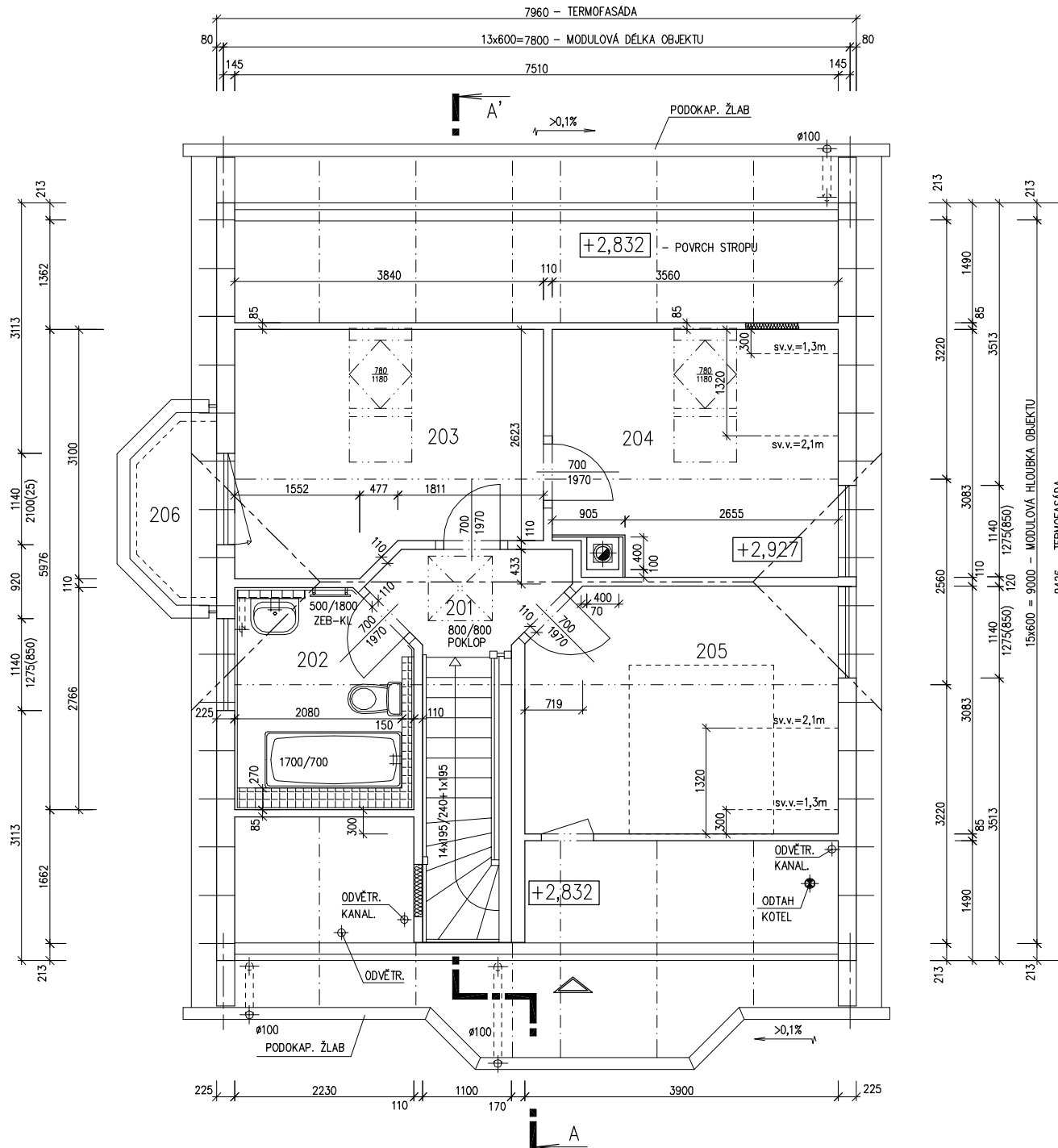
SCHODY TYPOVÉ SL 79 Z1
SNĚHOVÁ OBLAST II.
MODEL 06

Zpracovatel

Projekt

Datum: 9.1.2007

Číslo HS: 32 872

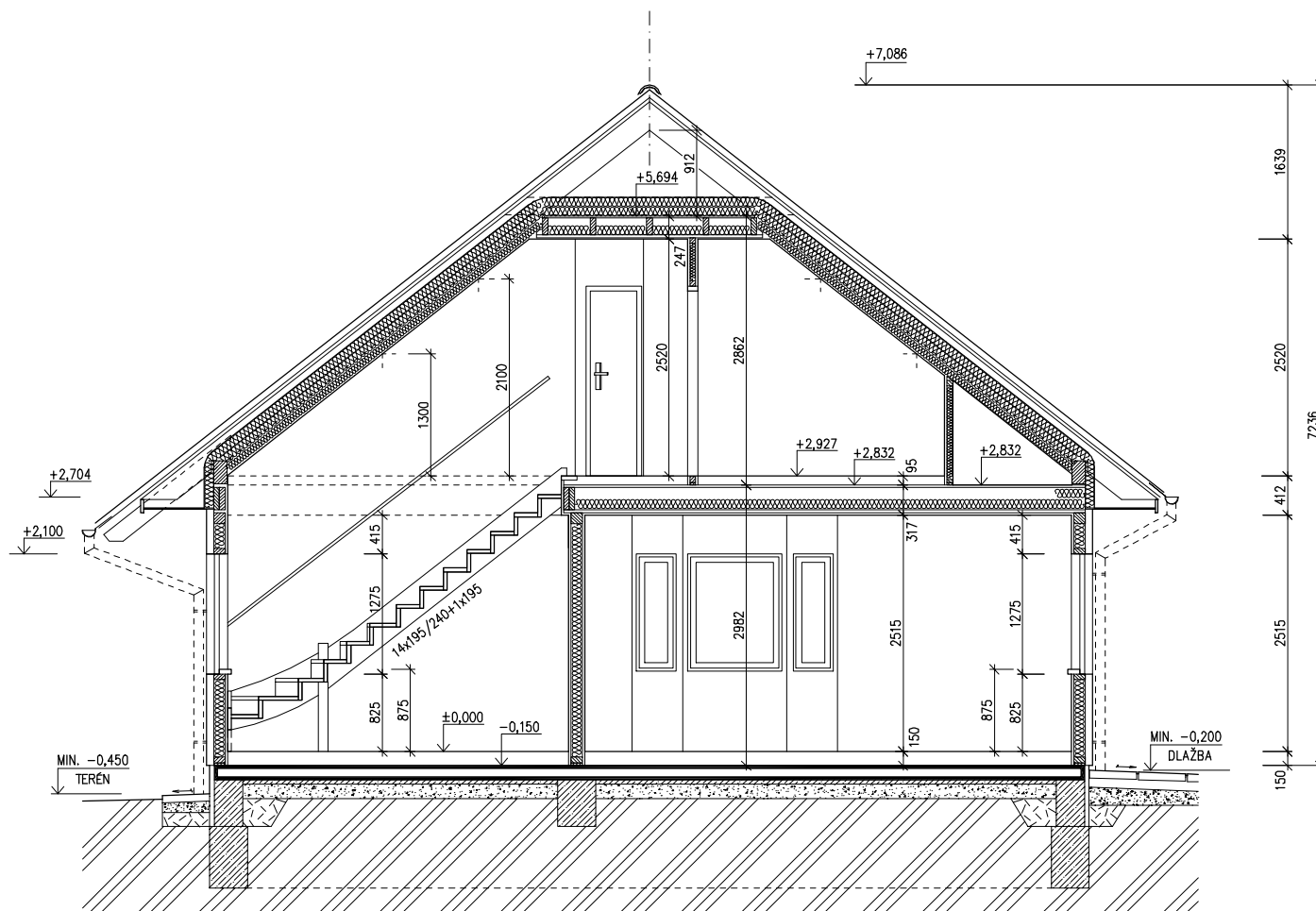




RODINNÝ DOMEK

SOLO Line 79-Z1/38°kk

(RD BEZ PODSKLEPENÍ)



SPODNÍ STAVBA
DODÁVKA ODBĚRATELE

ŘEZ A-A

M 1:50

LEGENDA MATERIÁLU

-  ROSTLÝ TERÉN
-  ŠTĚRKOVÝ NÁSYP
-  ZÁSYP
-  ŽELEZOBETON
-  PROSTÝ BETON
-  DŘEVO
-  TEPELNÁ IZOLACE

SNĚHOVÁ OBLAST II.
MODEL 06

Zpracovatel



Projekt

Datum: 9.1.2007

Číslo HS: 32 872



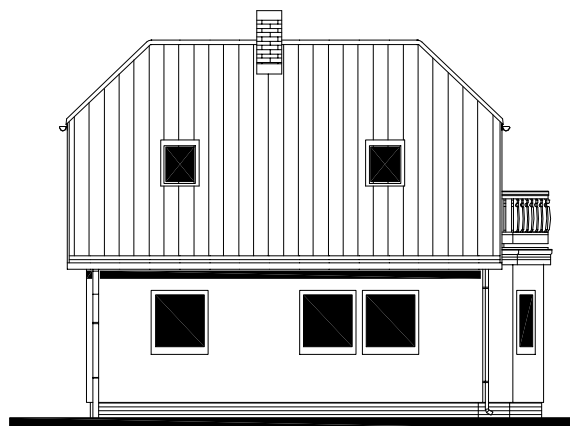
RODINNÝ DOMEK

SOLO Line 79-Z1/38kk

(RD BEZ PODSKLEPENÍ)

POHLEDY M 1:100

POHLED ZADNÍ



POHLED BOČNÍ /LEVÝ/



POHLED VSTUPNÍ



POHLED BOČNÍ /PRAVÝ/



MODEL 06

Zpracovatel

 R. P. MAJER

Projekt

Datum: 9.1.2007

Číslo HS: 32 872



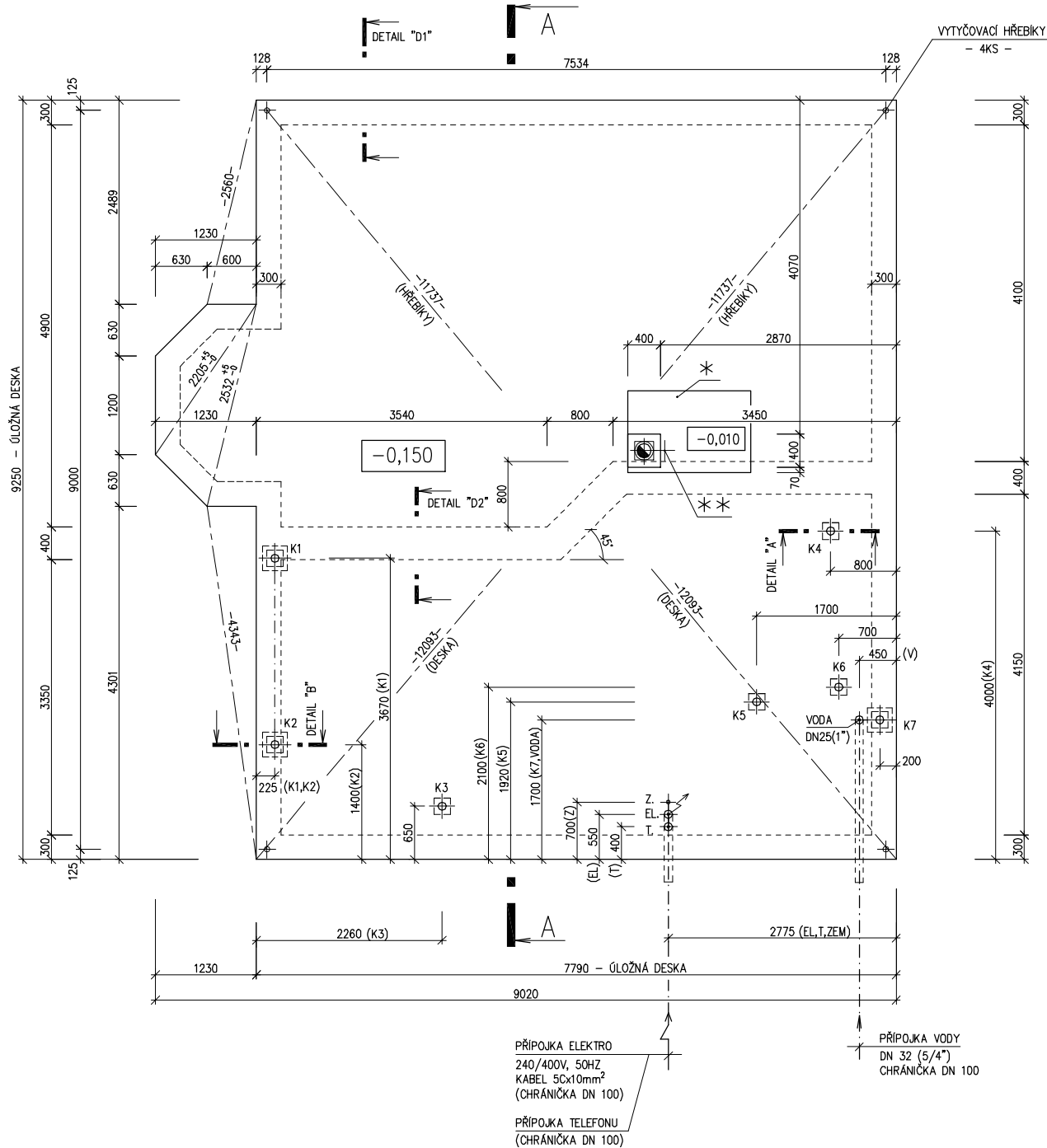
RODINNÝ DOMEK

SOLO Line 79-Z1/38kk

(RD BEZ PODSKLEPENÍ)

PŮDORYS ÚLOŽNÉ DESKY

M 1 : 50



POZNÁMKA :

OBVODOVÉ ROZMĚRY ÚLOŽNÉ DESKY +15 mm
 (BEZ VNĚJŠÍCH ÚPRAV) : - 0 mm
 PRAVOÚHLŮST STAVBY - DÉLKA DIAGONÁLY : +20 mm
 OSY INSTALAČNÍCH PROSTUPŮ : ±15 mm
 VODOROVNOST ÚL. DESKY-MAX. VÝŠKOVÝ ROZDÍL : 15 mm
 -MAX. VÝŠKOVÝ ROZDÍL
 NA DÉLCE 2,0 m : 8 mm

ŘEZ A-A' + DETAILS PROVEDENÍ ÚLOŽNÉ
 DESKY - VIZ VÝKRESY Č. 011a, 012a, 013a.

Z - ZEMNĚNÍ-POZINK. PÁS TL. MIN. 3mm,
 MIN. 100mm² SMYČKA 25m
 (DLE ČSN 33 2000-5-54)

K1 - K7 - KANALIZACE DN 100

- * BETONOVÝ SOKL PRO KRB O VĚTŠÍ
HMOTNOSTI NEŽ 200 KG
- ** ALT. KANALIZACE PRO ODVOD KONDENZÁTU Z KOMÍNU
(PODLE TYPU)

MODEL 06

Zpracovatel

Projekt

Datum: 9.1.2007

Číslo HS: 32 872