



RODINNÝ DOMEK

SOLO Line 79–Z1/38^{kk}

(RD BEZ PODSKLEPENÍ)

PŮDORYS PŘÍZEMÍ

M 1:50

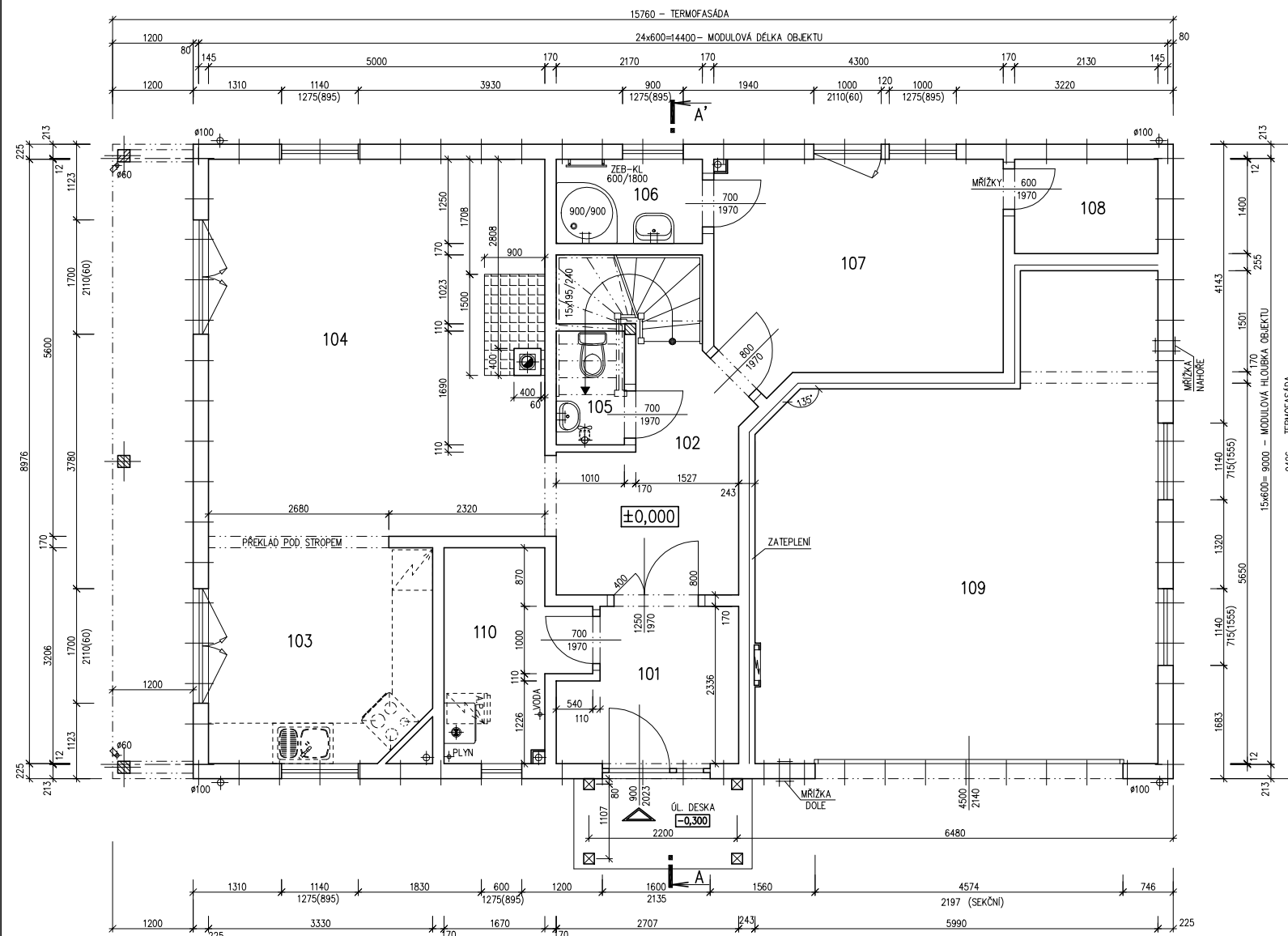
POZNÁMKA:

1. OBKLAD STĚN A PŘÍČEK SÁDROKARTONOVÝMI DESKAMI TL.12,5 mm JE PRO POTŘEBU KÓTOVÁNÍ ZAKROUHLÉN NA 12 mm.
2. ZAŘÍZOVACÍ PŘEDMĚTY A KONSTRUKCE ZAKRESLENÉ ČÁRKOVANĚ NEJSOU SOUČÁSTÍ DODÁVKY RD.
3. TECHNICKÉ ZMĚNY JSOU VYHAZENY.

LEGENDA MÍSTNOSTÍ :

ČÍSLO	ÚČEL MÍSTNOSTI	PLOCHA m ²	
101	ZÁDVEŘÍ	5,60	5,60
102	CHODBA	8,09	8,09
103	KUCHYŇ	10,34	10,34
104	OBYVACÍ POKOJ	28,00	28,00
105	WC	1,71	1,71
106	KOUPELNA	2,71	2,71
107	POKOJ	13,65	13,65
108	ŠATNA	2,98	2,98
109	GARÁŽ	36,70	36,70
110	TECH. MÍSTNOST	5,52	5,52

OBYTNÁ PLOCHA :	41,65
PŘÍSLUŠENSTVÍ :	73,65
UŽITKOVÁ PLOCHA :	115,30
CELKOVÁ PLOCHA (PODLAHOVÁ) :	115,30



MODEL 05

Zpracovatel

FED PRŮMYSLOVÝ

Projekt

Datum: 09/05

Číslo HS: 33 569

1. OBKLAD STĚN A PŘÍČEK SÁDKOKARTONEM TL. 12,5 mm JE PRO POTŘEBU KÓTOVÁNÍ ZAKROUHLÉN NA 12 mm.
2. ZAŘÍZOVACÍ PŘEDMĚTY A KONSTRUKCE ZAKRESLENÉ ČÁRKOVANĚ NEJSOU SOUČÁSTÍ DODÁVKY RD.
3. TECHNICKÉ ZMĚNY JSOU VYHRAZENY.

LEGENDA MÍSTNOSTÍ :

ČÍSLO	ÚČEL MÍSTNOSTI	PLOCHA m ²	
201	CHODBA	7,42	7,42
202	KOUPELNA	7,52	7,52
203	PRACOVNA	25,10	22,70
204	POKOJ	12,28	10,85
205	WC	4,12	4,12
206	POKOJ	18,17	16,43
207	ŠATNA	3,43	2,84
208	LÓDŽIE	8,36	8,36

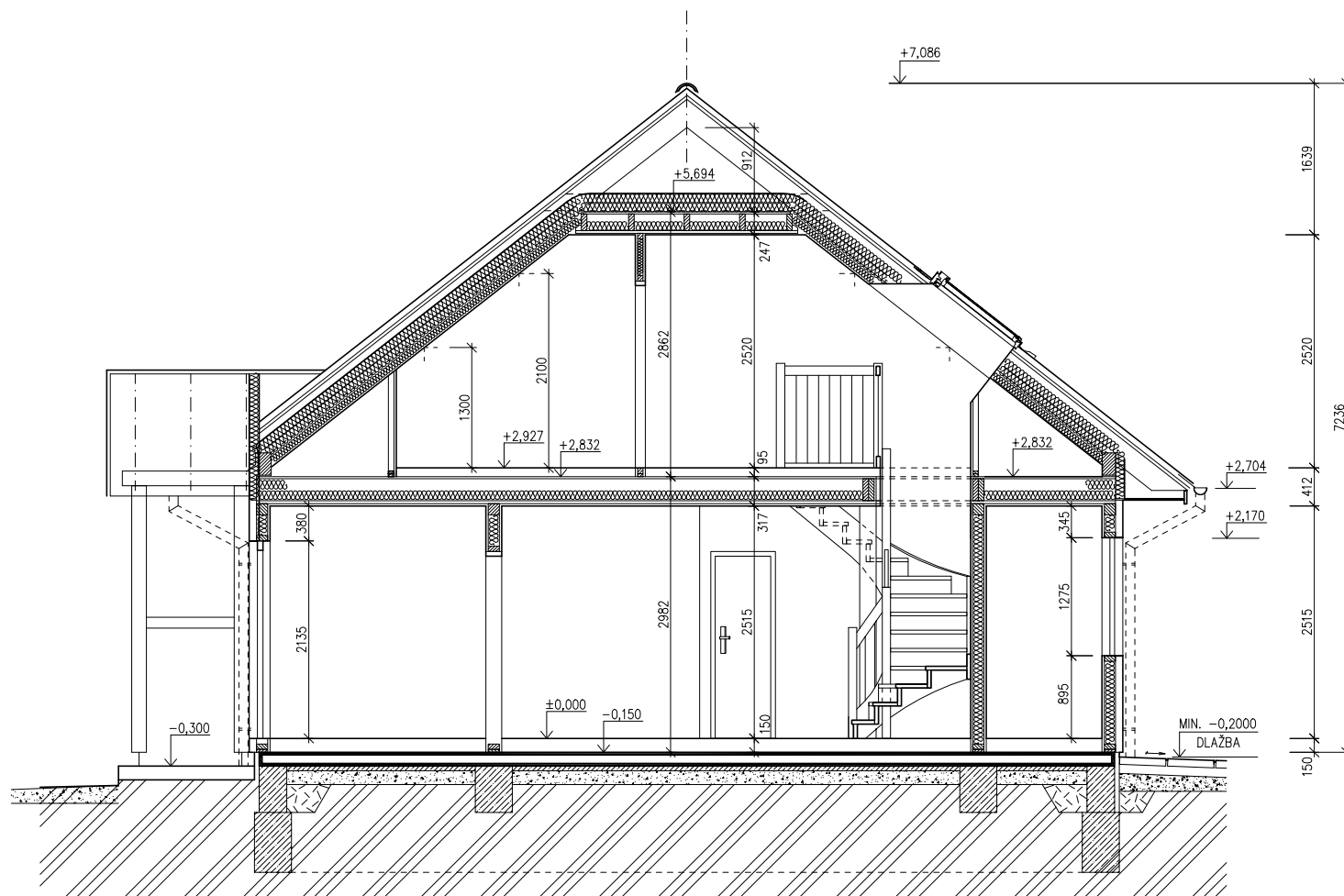
OBYTNÁ PLOCHA :	27,28
PŘÍSLUŠENSTVÍ :	52,96
UŽITKOVÁ PLOCHA :	80,24
CELKOVÁ PLOCHA (PODLAHOVÁ) :	86,40



RODINNÝ DOMEK

SOLO Line 79-Z1/38kk

(RD BEZ PODSKLEPENÍ)



ŘEZ A-A

M 1:50

LEGENDA MATERIÁLU

- ROSTLÝ TERÉN
- ŠTĚRKOVÝ NÁSYP
- ZÁSYP
- ŽELEZOBETON
- PROSTÝ BETON
- DŘEVO
- TEPELNÁ IZOLACE

SPODNÍ STAVBA
DODÁVKA ODBĚRATELE

MODEL 05

Zpracovatel

Projekt

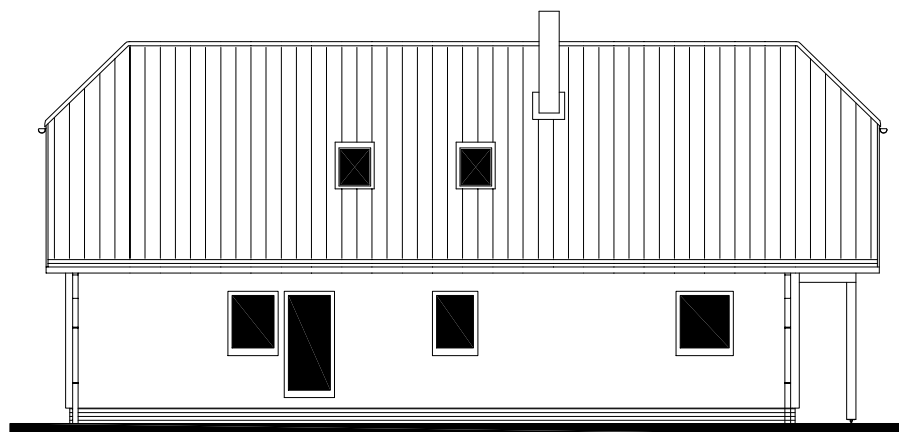
Datum: 09/05

Číslo HS: 33 569



POHLEDY M 1:100

POHLED ZADNÍ



POHLED BOČNÍ /LEVÝ/



POHLED VSTUPNÍ



POHLED BOČNÍ /PRAVÝ/



MODEL 05

Zpracovatel



Projekt

Datum: 09/05

Číslo HS: 33 569



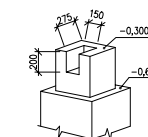
RODINNÝ DOMEK

SOLO Line 79-Z1/38kk

(RD BEZ PODSKLEPENÍ)

PŮDORYS ÚLOŽNÉ DESKY

M 1 : 50

DETAIL ZÁKLADOVÉ PATKY**POZNÁMKA :**

OBVODOVÉ ROZMĚRY ÚLOŽNÉ DESKY : +15 mm
 (BEZ VNĚJŠÍCH ÚPRAV) : - 0 mm
 PRAVOUHLOST STAVBY – DÉLKA DIAGONÁLY : +20 mm
 OSY INSTALAČNÍCH PROSTUPŮ : ±15 mm
 VODOROVNOST ÚL. DESKY–MAX. VÝŠKOVÝ ROZDÍL : 15 mm
 –MAX. VÝŠKOVÝ ROZDÍL NA DÉLCE 2,0 m : 8 mm

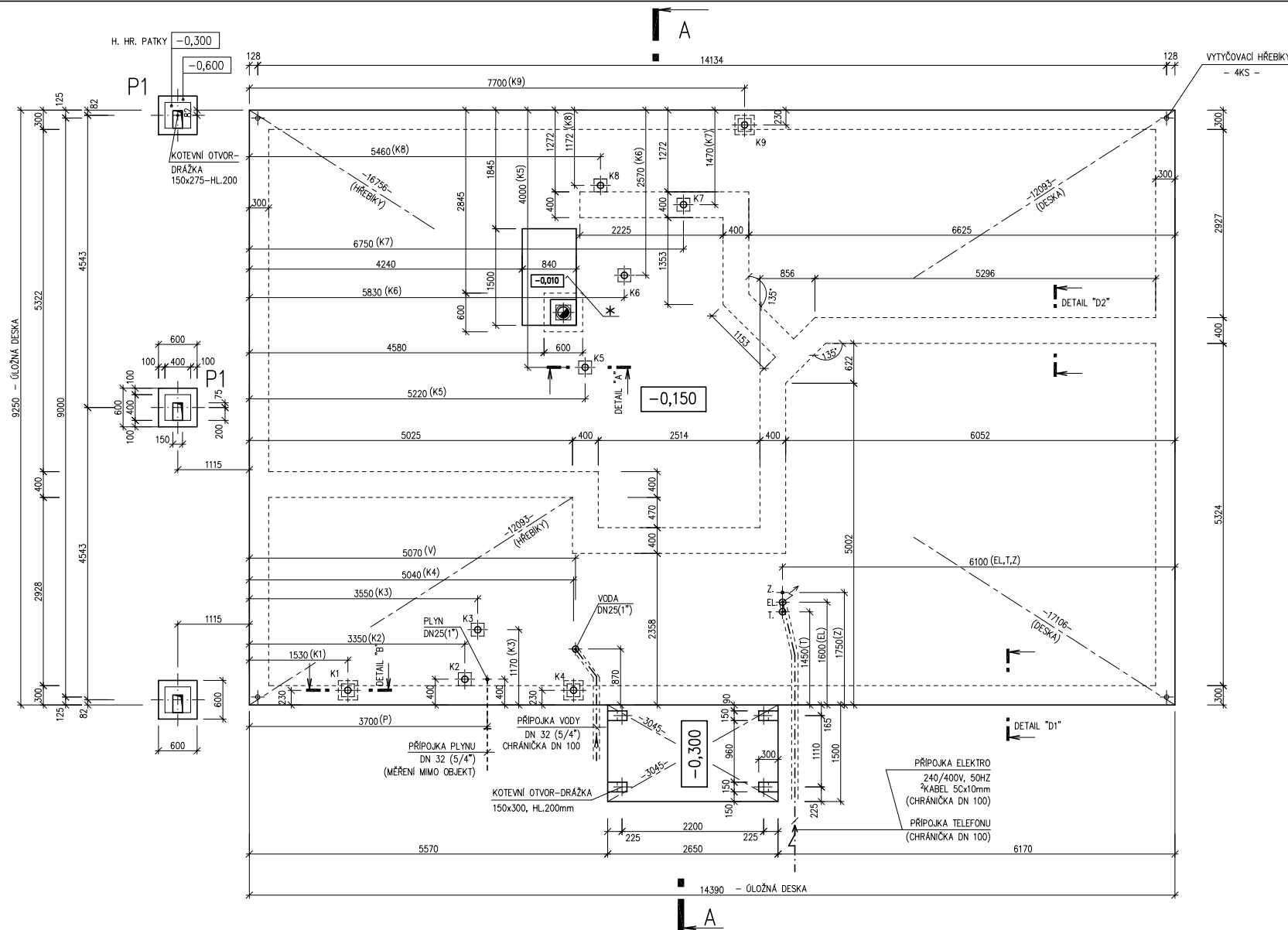
ŘEZ A-A' + DETAILS PROVEDENÍ ÚLOŽNÉ DESKY – VIZ VÝKRESY Č. 011a, 012a, 013a.

VÝVOD PLYNU JE INFORMATIVNÍ – JEHO PROVEDENÍ ŘEŠÍ DLE MÍSTNÍCH PODMÍNEK PROJEKTANT ODBĚRATELE.

Z – ZEMNĚNÍ–POZINK. PÁS TL. MIN. 3mm, MIN. 100mm², SMÝČKA 25m (DLE ČSN 33 2000–5–54)

K1 – K9 – KANALIZACE DN 100

* BETONOVÝ SKL PRO KRB O VĚTŠÍ HMOTNOSTI NEŽ 200 KG



MODEL 05

Zpracovatel

FED PŘEMÁŘENÍ

Projekt

Datum: 09/05

Číslo HS: 33 569